

## Résultats de l'enquête Archiliste Janvier 2010 sur les sources d'informations des prescripteurs du Bâtiment : Architectes et Agréés en architecture, Architectes d'intérieur, Bureaux d'études techniques Bâtiment et Ingénieurs Conseils, Economistes de la Construction, Maîtres d'Oeuvre en Bâtiment.

Archiliste améliore sans cesse « la base de données et le site internet les plus qualifiés sur la Maîtrise d'Oeuvre du Bâtiment ». Nous avons envoyé le 14 octobre 2009 les questionnaires « internet » par courrier à ceux-ci, pour qu'ils puissent valider nos informations et figurer gratuitement sur notre site [www.archiliste.fr](http://www.archiliste.fr). Il y a actuellement environ 2.650 images de réalisations sur notre site, déposées par les Maîtres d'Oeuvre.

### Méthodologie :

Voici le détail de l'envoi, et le nombre de questionnaires « Modes d'information Prescripteurs » retournés par courrier, d'autres prescripteurs se sont inscrits directement par internet en 2009 sans retourner le questionnaire papier :

Architectes	19.371	envois courrier	227	questionnaires retournés
Maîtres d'Œuvre	2.291	envois courrier	28	questionnaires retournés
Archi Intérieur	2.997	envois courrier	55	questionnaires retournés
Bureaux d'Etudes	6.091	envois courrier	74	questionnaires retournés
Economistes	2.072	envois courrier	33	questionnaires retournés
Maîtres d'ouvrages	3.129	envois courrier	7	questionnaires retournés
Total	35.951	envois courrier	424	questionnaires retournés

Nous ne traitons pas séparément les résultats des Maîtres d'œuvre en Bâtiment, ni celui des Maîtres d'ouvrages car le nombre de réponses est insuffisant. Nous donnons à nouveau quand nécessaire en annexe les chiffres de 2007 (échantillons plus importants) pour les Architectes d'Intérieur, les BET et les Economistes. Cette étude ayant été réalisée en 2004, 2005, 2006, 2007, 2008 et 2009, il s'agit d'un « baromètre », la présentation du questionnaire n'ayant été que très peu modifiée depuis 2004. Les chiffres détaillés par année sont présentés en fin d'étude, le sommaire est en page 84.

N'hésitez pas à nous adresser un email à [contact@archiliste.fr](mailto:contact@archiliste.fr) si vous souhaitez certaines précisions. Cordialement,

Bertrand et Anne-Laure Viellard, Olivier Séchan.

## **Les principaux enseignements de cette sixième édition de l'étude Archiliste sur les modes d'information des Maîtres d'Oeuvre 2009.**

### **« Quelles sont vos sources d'information ? » :**

La consultation du site internet de l'industriel progresse encore à 85% des répondants, tous les autres modes d'informations sont en légère régression par rapport à 2008 : la documentation envoyée par courrier à 71%, la presse professionnelle à 60%, les Salons et la visite des représentants à 56%, les emails envoyés spontanément par les industriels à 28%. Le journal interne de l'industriel reste peu reconnu.

Les mailings collectifs :

dominés par Batimédia, les cartes action du Moniteur et Wiséas, reçoivent un meilleur accueil que les emails spontanés ou le journal interne de l'industriel, ils sont peu appréciés par les Bureaux d'Etudes.

Les portails des sites internet :

sont de plus en plus reconnus comme un passage important pour la recherche d'un produit. Dans l'ordre, Batiproducts, Batiactu Produithèque, Batimédia, Batiweb et Cyberarchi sont les plus consultés.

### **« Quand vous recherchez un produit, quel moyen de communication utilisez-vous ? » :**

La consultation du site de l'industriel augmente à 89%, suivi de la recherche dans la documentation interne à 59%, de l'appel téléphonique à l'industriel (36%), de la visite d'un responsable prescription (30%) et de la presse à 9%. Le recours de plus en plus systématique au site de l'industriel induit chaque année une relation physique moins forte entre l'industriel et le Maître d'œuvre (téléphone, visite du responsable en recul net depuis 2004).

## « Les Magazines lus par les Maîtres d'œuvre » :

Sur l'ensemble de la Maîtrise d'Oeuvre, dominant dans l'ordre : Séquence Bois ,  
Le Moniteur, Les Cahiers techniques du Bâtiment, Batimédia, D'A, AMC.

Chez les Architectes, Séquence Bois, D'A, Batimédia, AMC, Le Moniteur, Les  
Cahiers techniques du Bâtiment, Passion Architecture et Archicréé

Chez les Architectes d'intérieur, Archicréé, Batimédia, AMC, D'A,  
Architecture à Vivre.

Chez les BET, Le Moniteur et les Cahiers Techniques du Bâtiment.

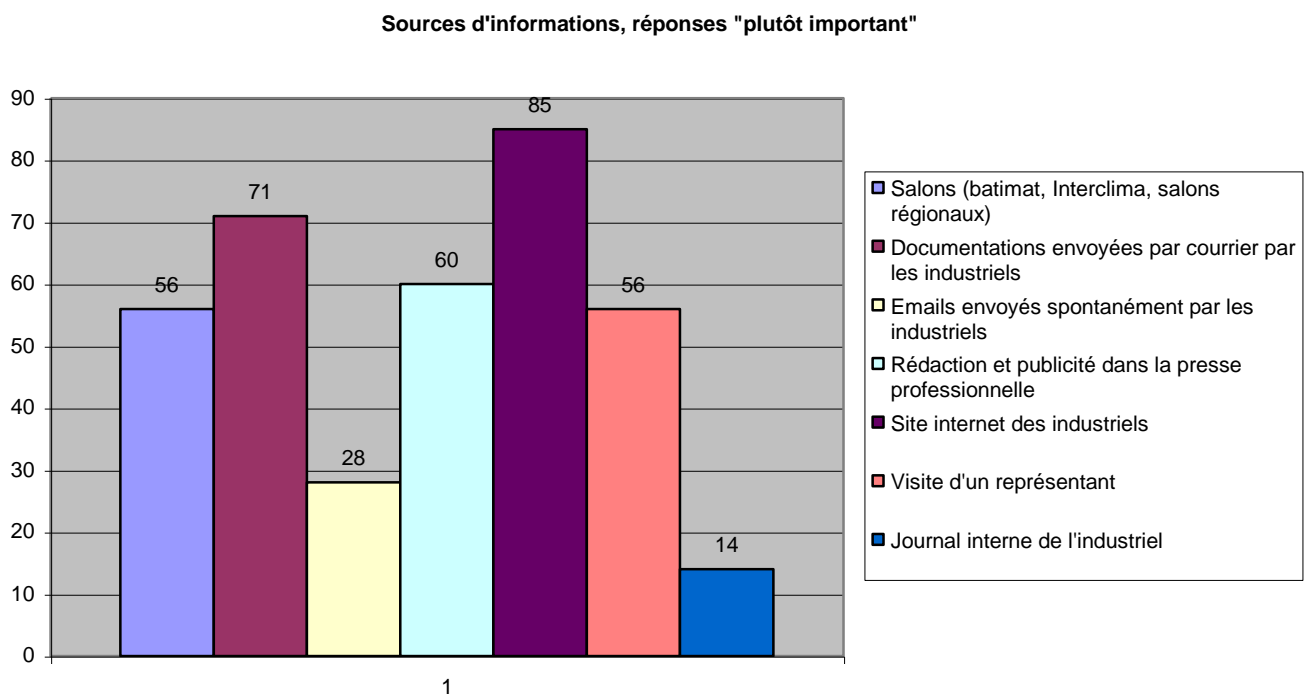
Chez les Economistes, Economie et Construction, les Cahiers Techniques du  
Bâtiment, Le Moniteur.

## « Les lettres d'Information par internet » :

Batiactu conforte sa première place, suivi du Moniteur Architecture, de Batiweb  
et du Moniteur Expert, puis de Cyberarchi .

## « Quelles sont vos sources d'information ? »

Depuis 2006, on note que la consultation des sites internet de l'industriel (à 85%) passe en premier sur l'ensemble des répondants, avant les documentations envoyées par courrier par les industriels à 71% .

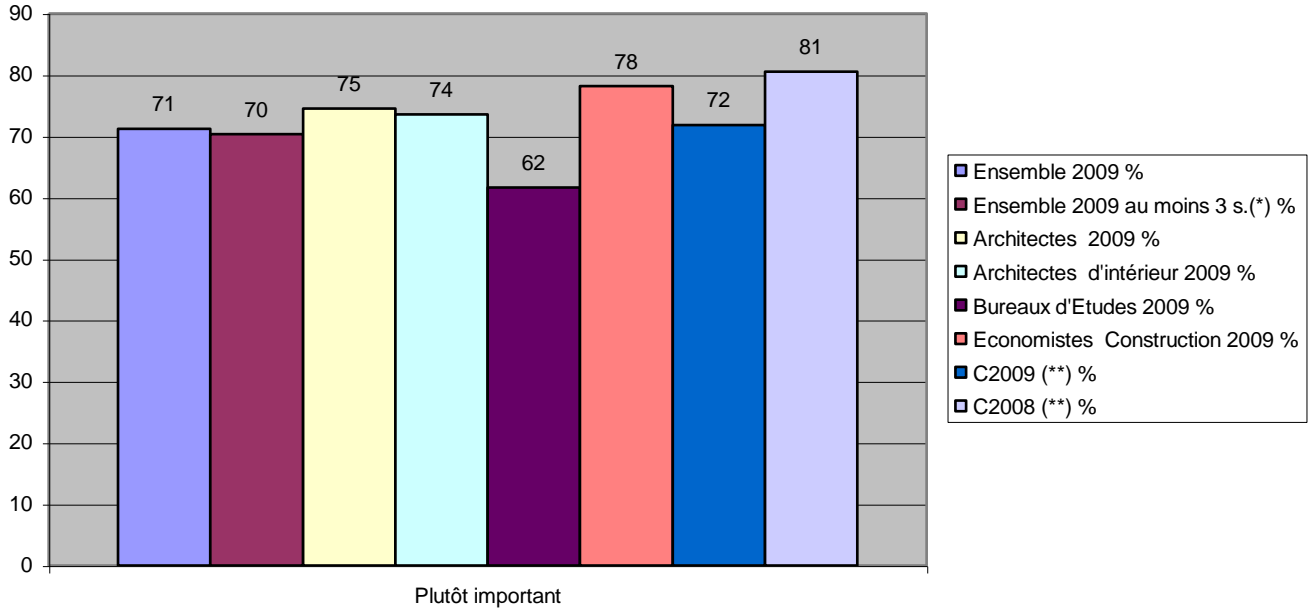


Puis viennent : la rédaction et la publicité dans la presse professionnelle à 60% , la visite des représentants et les Salons à 56% et loin derrière les emails envoyés spontanément par les industriels à 28 % et le journal interne de l'industriel à 14%.

Par rapport à 2008, on remarque la progression du site comme moyen d'information par rapport aux autres modes, tous en léger déclin.

Nous allons maintenant détailler ces sources d'information par métiers et suivre l'évolution depuis 2004, soit sur 6 enquêtes successives .

**Documentations envoyées par courrier, plutôt important, par métiers**

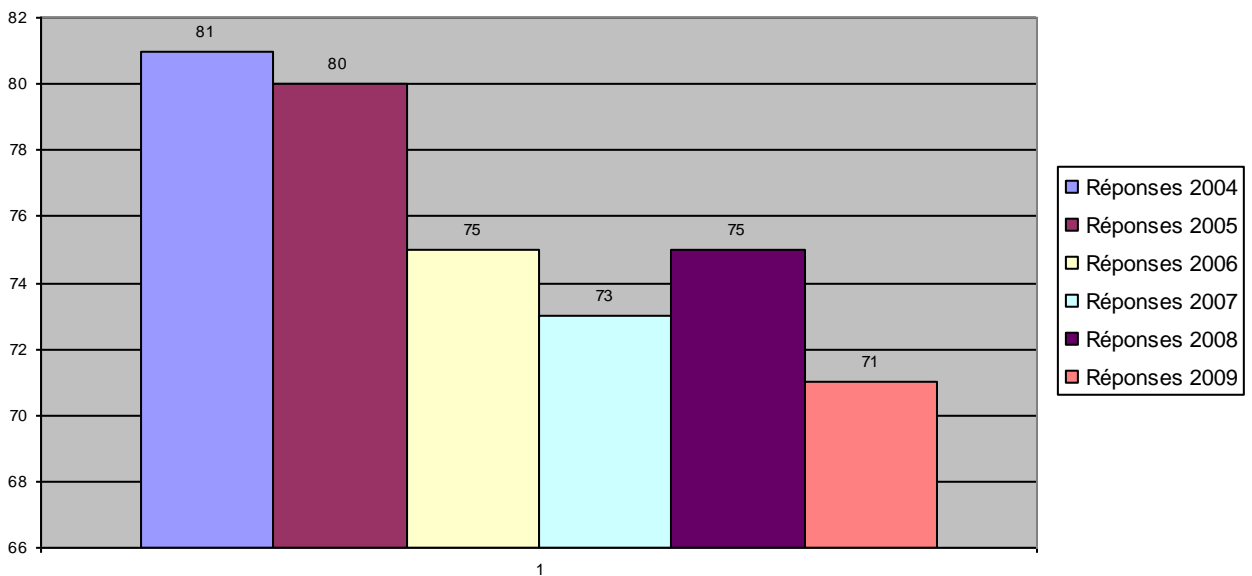


(\*) ... au moins 3 s. = au moins 3 salariés

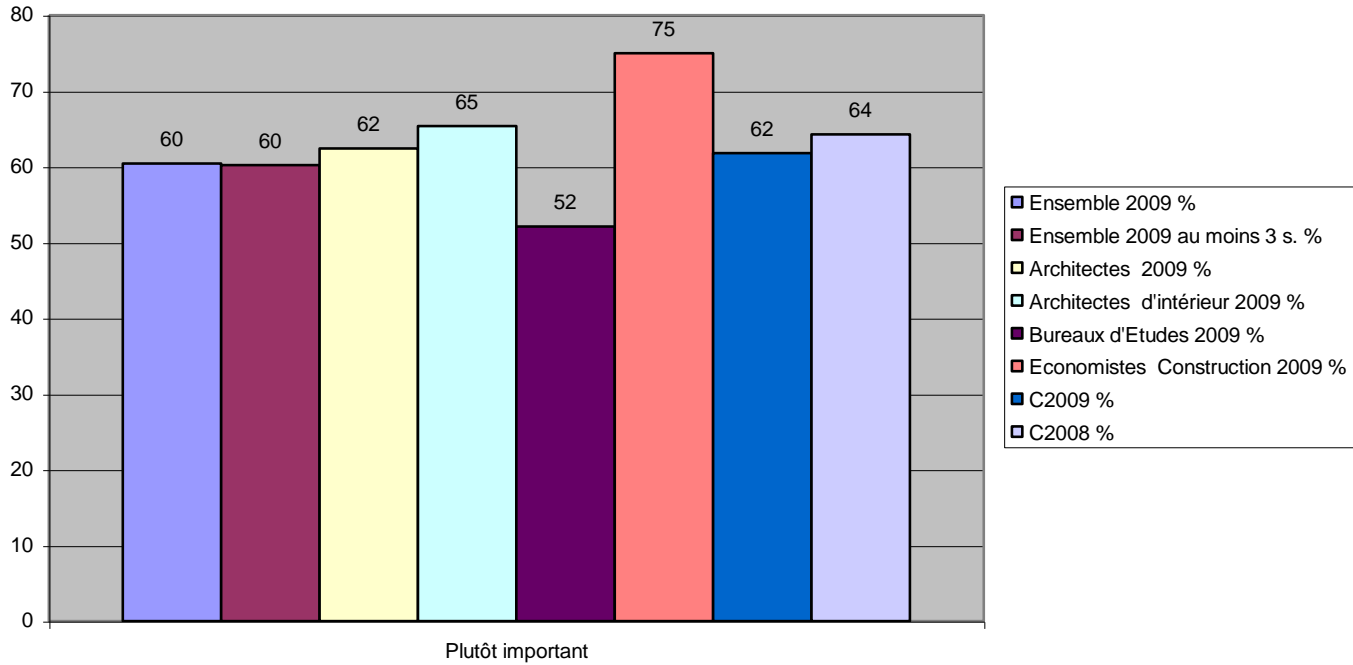
(\*\*) C 2008 / C 2009 = chiffres 2008 / chiffres 2009 répondants communs 2008 / 2009

On constate que cette source d'information recule en 2009 par rapport aux années précédentes sur l'ensemble des répondants. Les documentations restent cependant le second média.

**Documentations envoyées par courrier, plutôt important, par années**

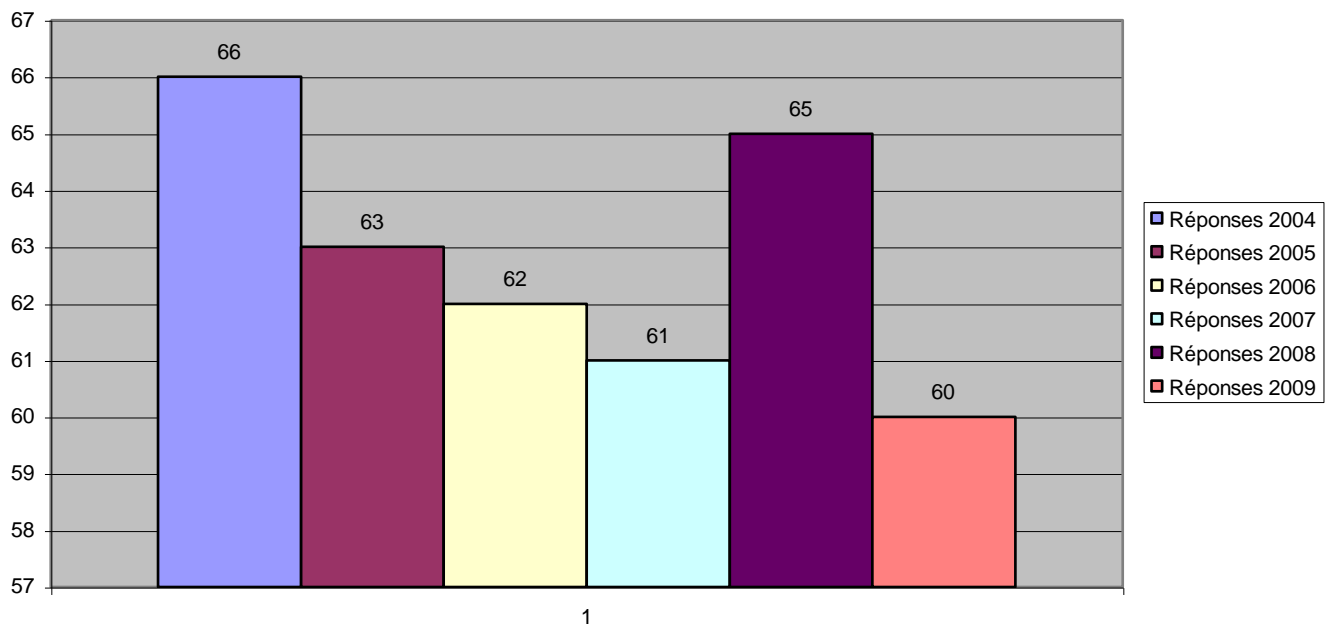


**Rédaction et publicité presse par métiers**

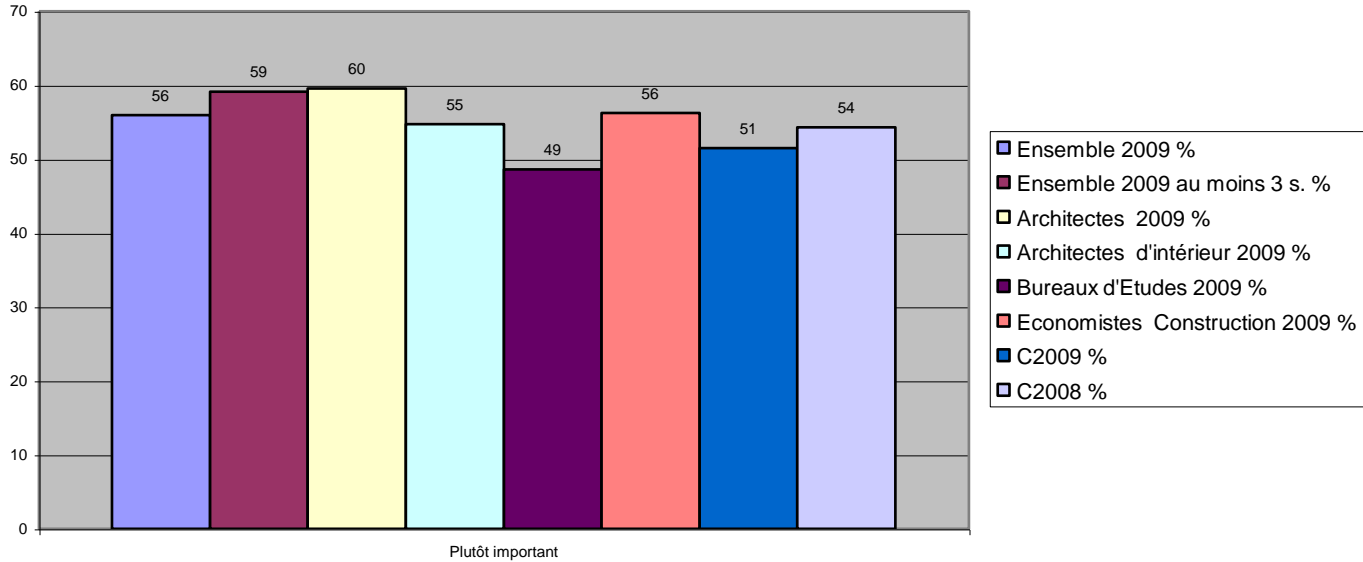


Les Bureaux d'Etudes sont comme en 2007 et 2008 moins sensibles à l'information presse que les autres Maîtres d'œuvre. La presse diminue en 2009 comme source d'information importante sur les produits.

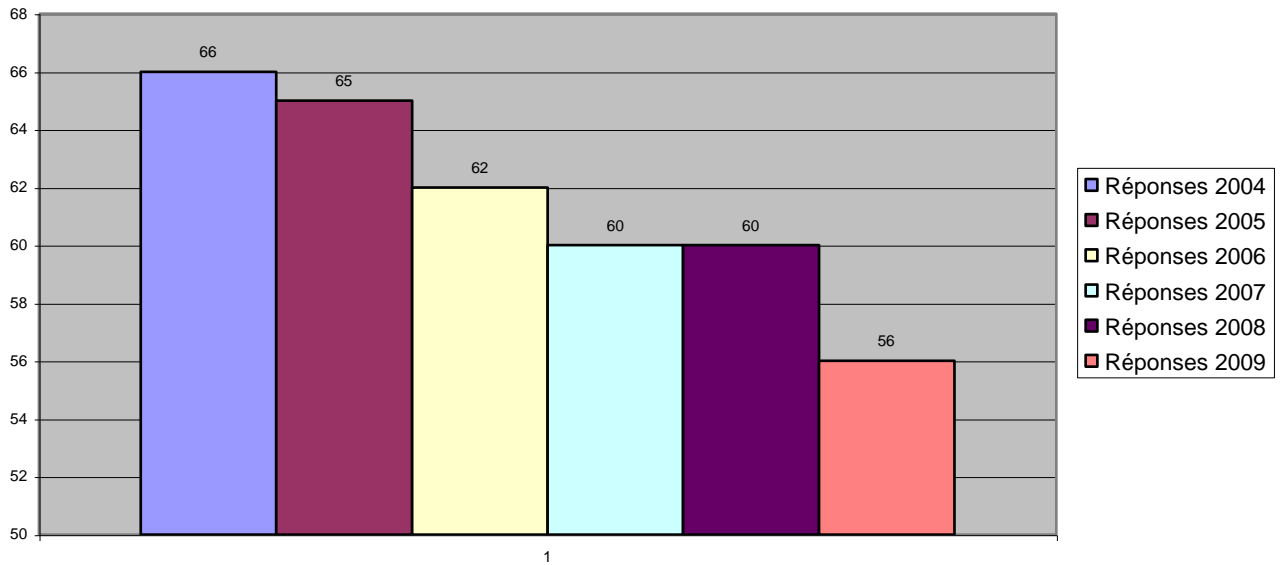
**rédaction et publicité presse, par années**



**Visite d'un représentant, par métiers, plutôt important**

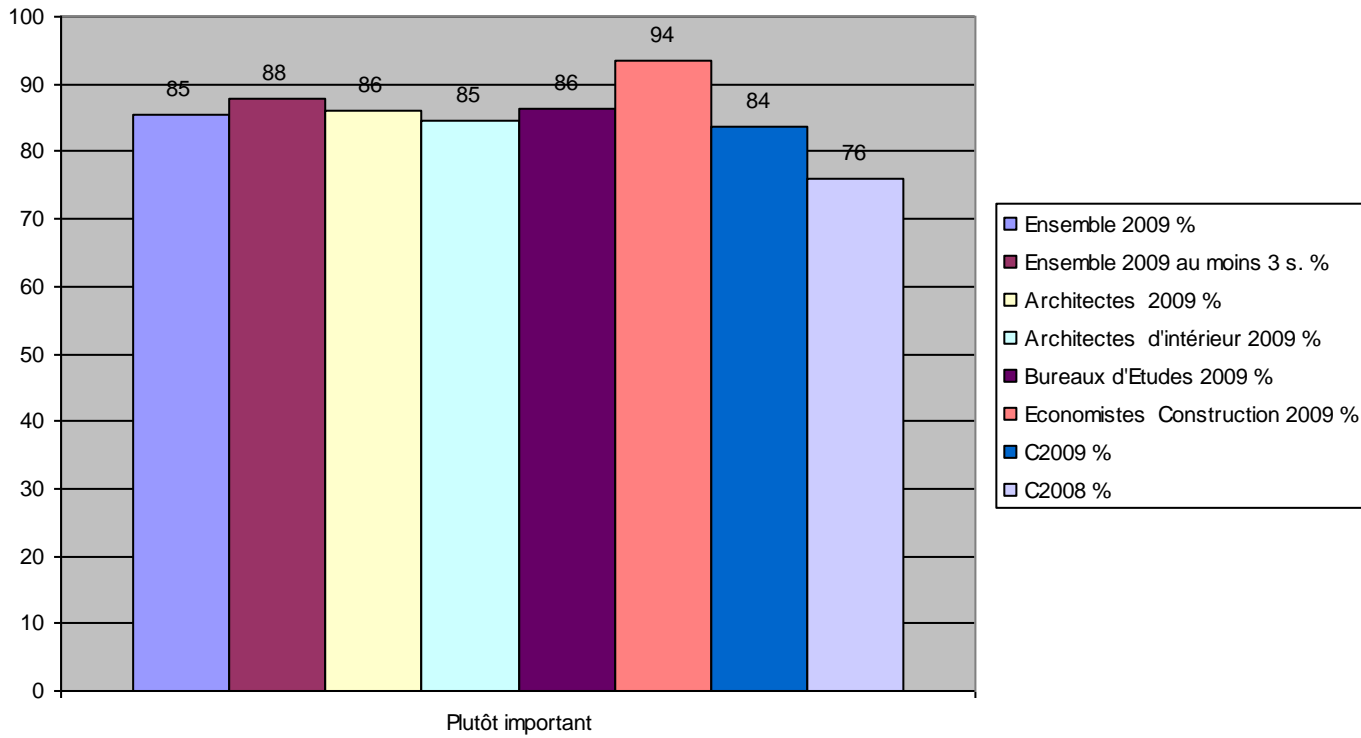


**visite d'un représentant, par année, plutôt important**



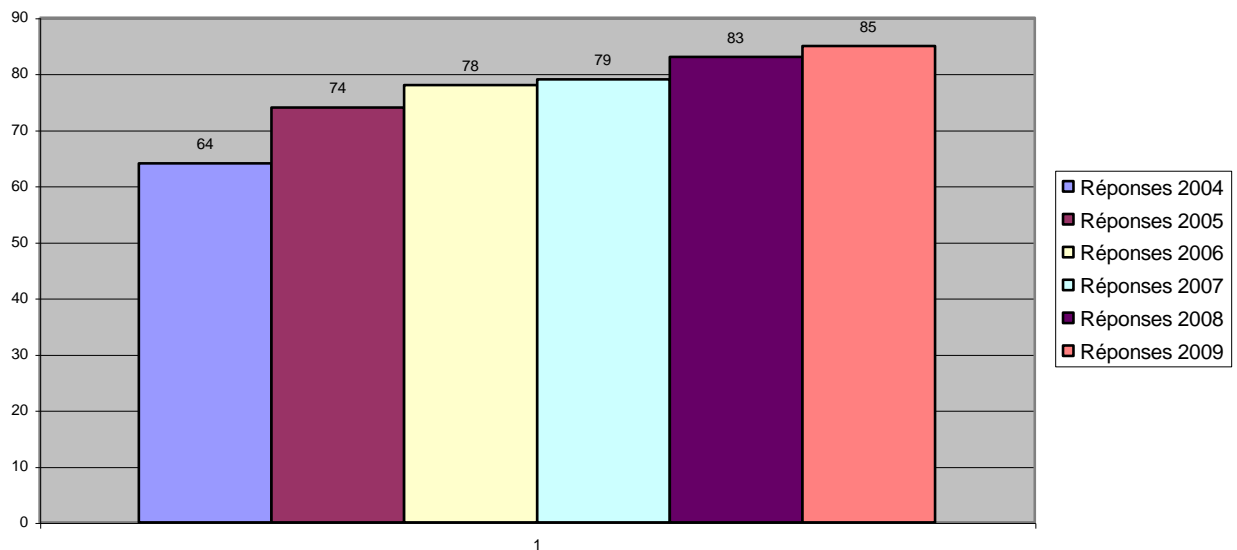
A 56%, la visite d'un représentant se maintient comme source d'information importante, mais moins pour les Bureaux d'Etudes comme les autres années.

**site internet des industriels, plutôt important, par métiers**

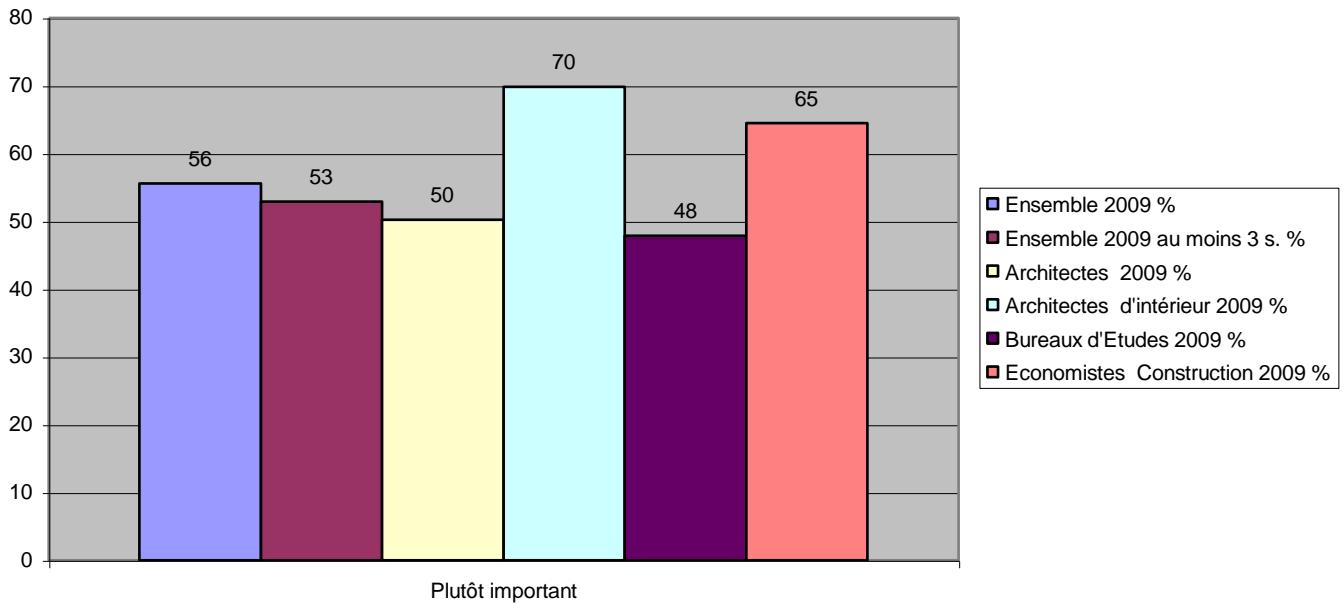


Les sites des industriels sont depuis 2006 la première source d'information des Maîtres d'Œuvre, elle progresse encore en 2009.

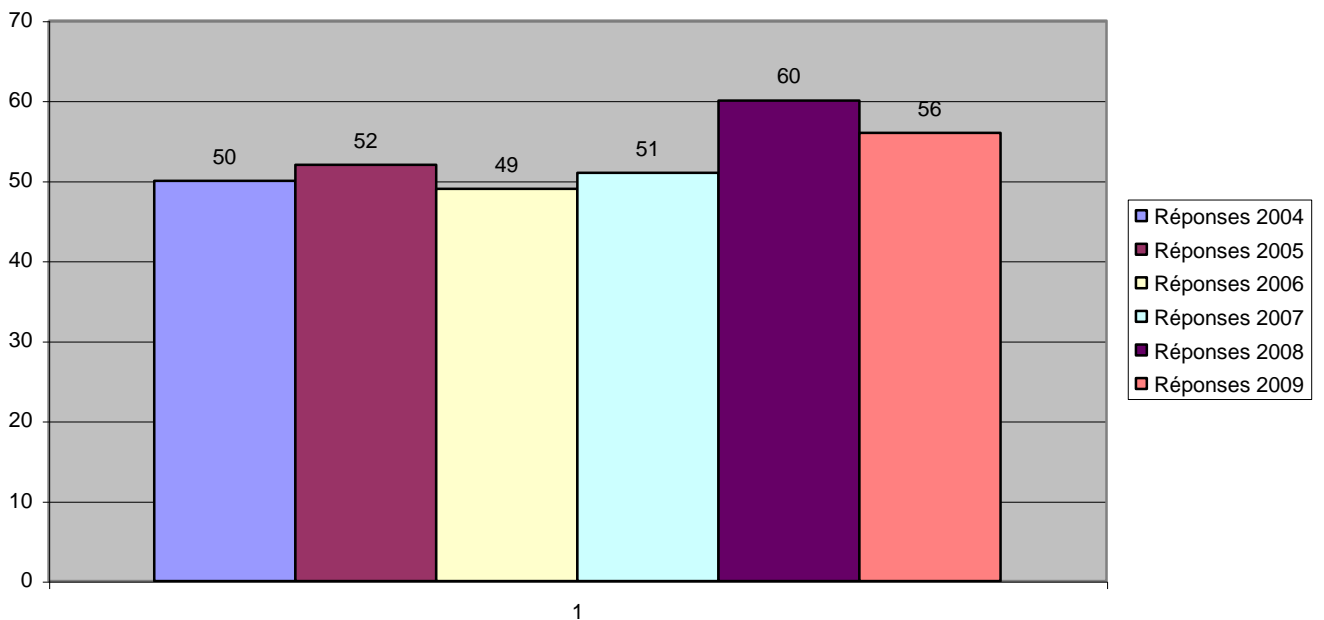
**site internet, source d'informations, par années**



**Salons, par métiers, plutôt important**

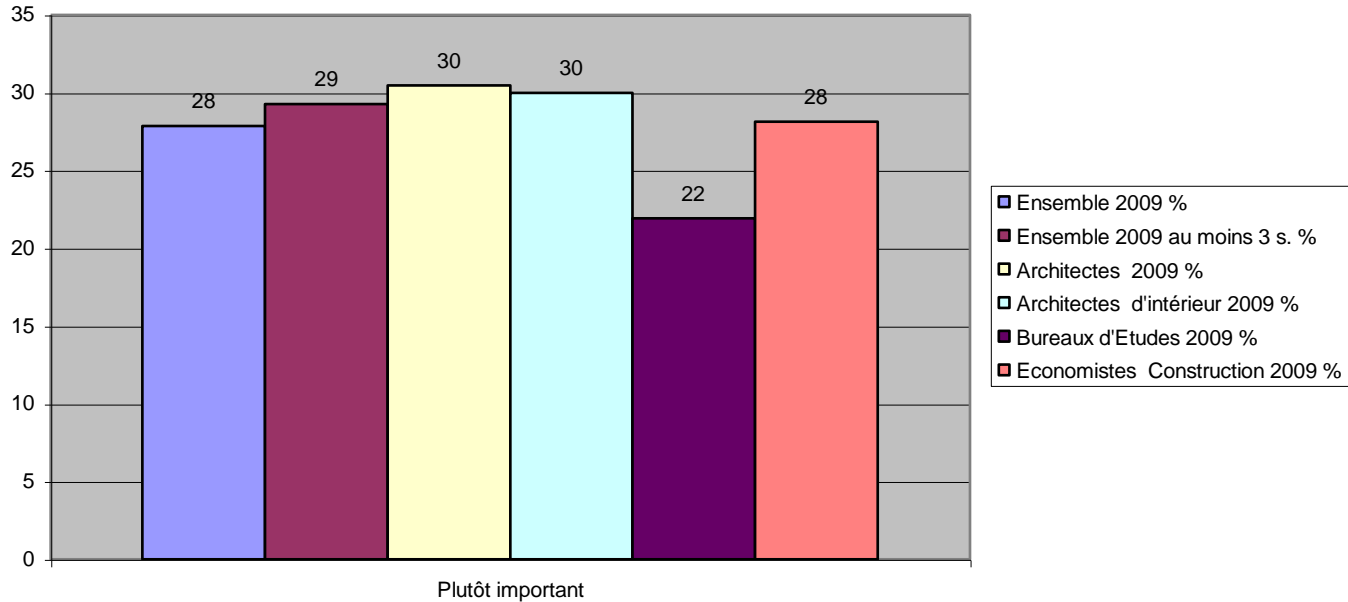


**Salons, par années, plutôt important**

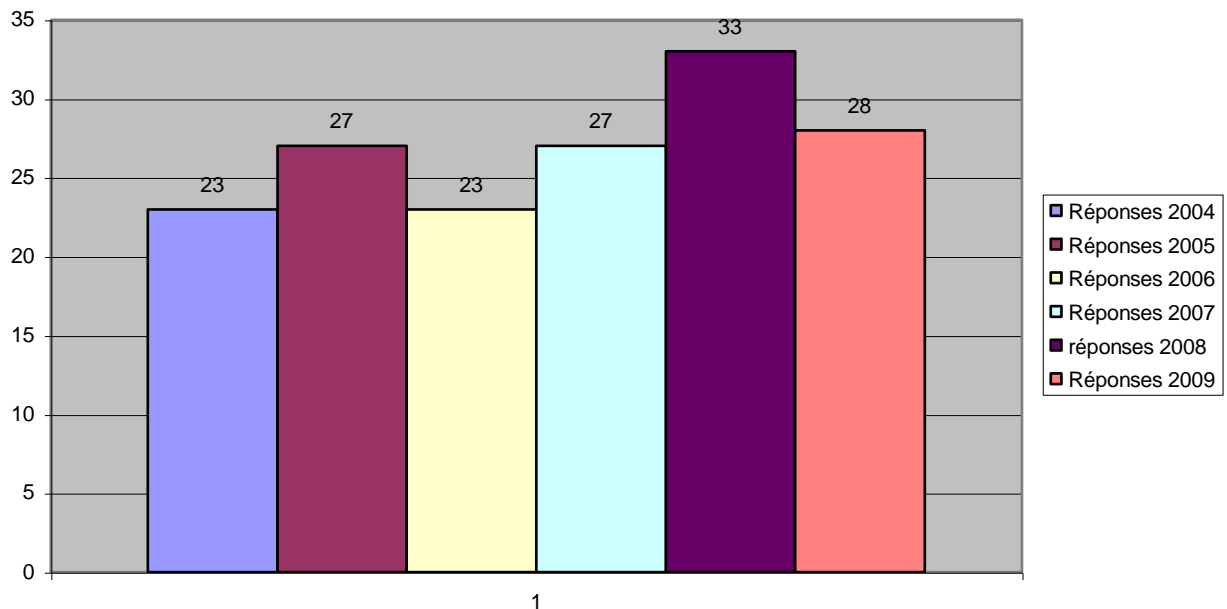


Les salons sont surtout appréciés par les Architectes d'intérieur, moins par les Bureaux d'Etudes.

**Emails envoyés par les industriels, par métiers, plutôt important**

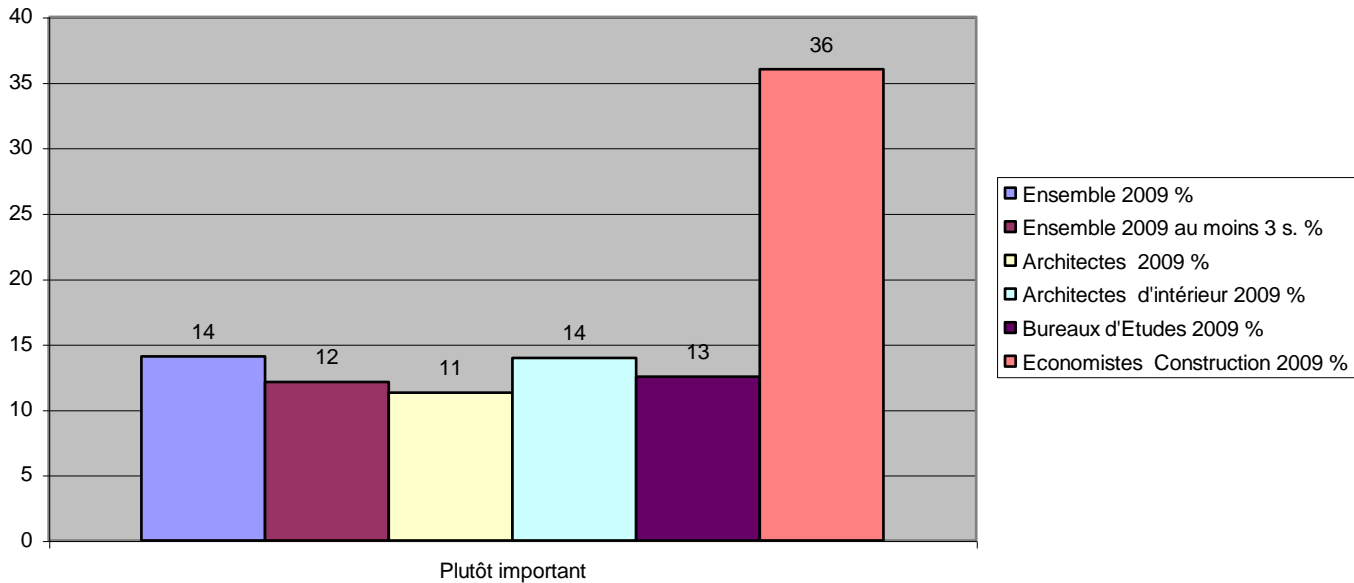


**Emails envoyés spontanément par les industriels, par années, plutôt important**

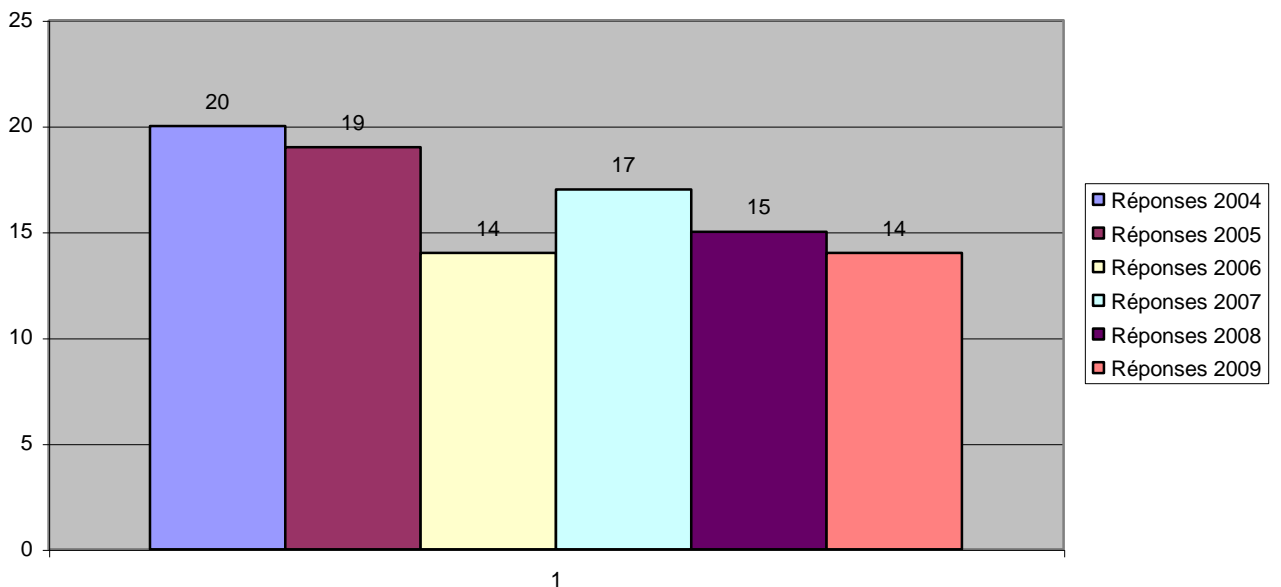


Les emails envoyés spontanément par les industriels sont considérés comme une source moins importante que les autres, mais leur crédibilité est tout de même en 2009 de 28% de réponse « source d'information, plutôt important ».

**journal interne de l'industriel, par métiers**

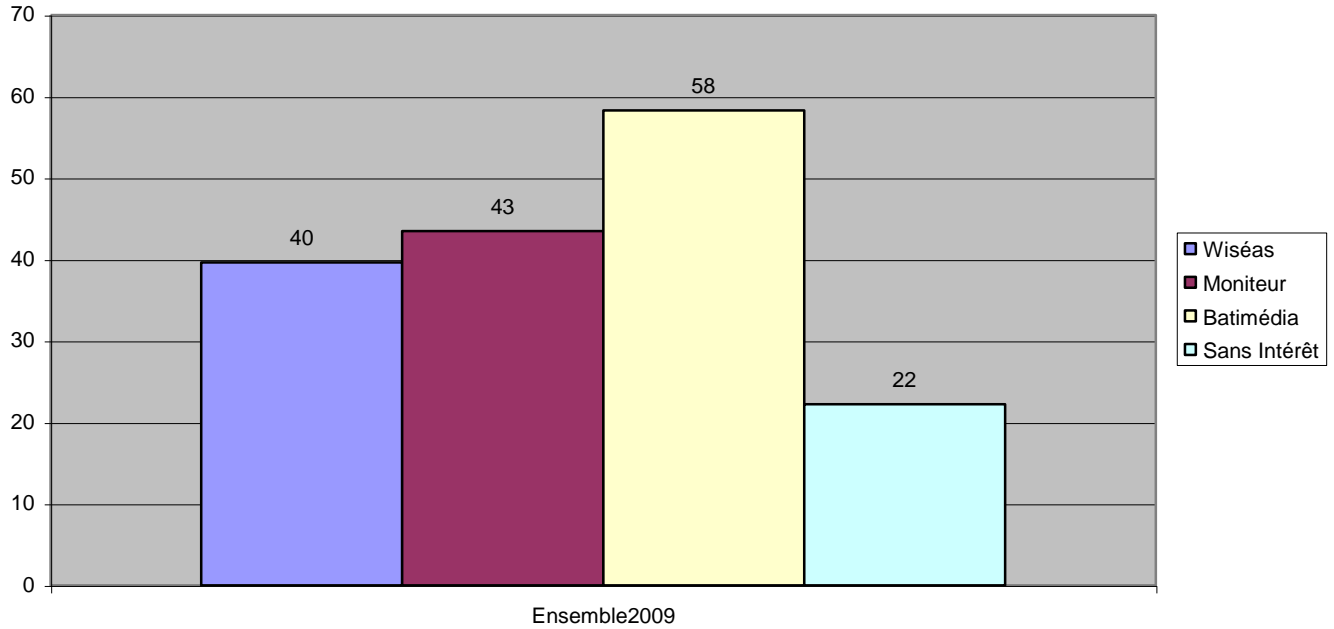


**Journal interne de l'industriel, par années, plutôt important**



Le journal interne de l'industriel a toujours un faible taux de reconnaissance. Il est considéré sans intérêt par 37% des prescripteurs.

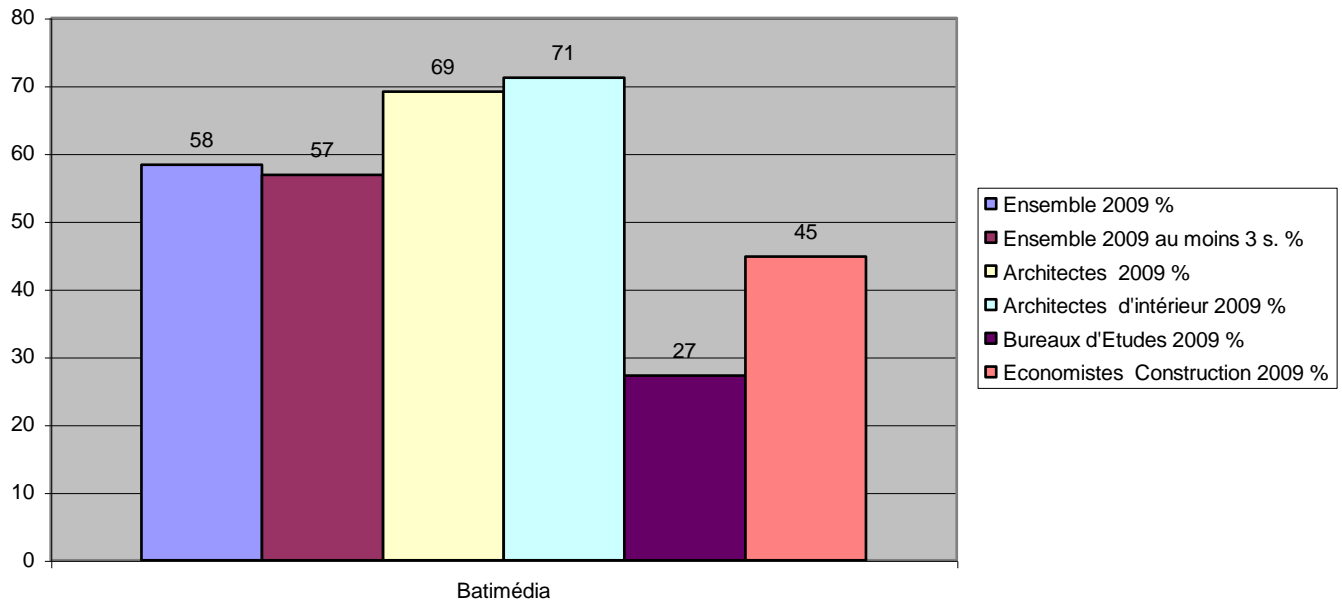
**Mailing groupés, cartes actions, tous métiers**



Les mailings collectifs ou groupés sont considérés sans intérêt par 22% des répondants, ce qui les classe mieux que les emails spontanés (23% sans intérêt) ou le journal interne de l'industriel (37%).

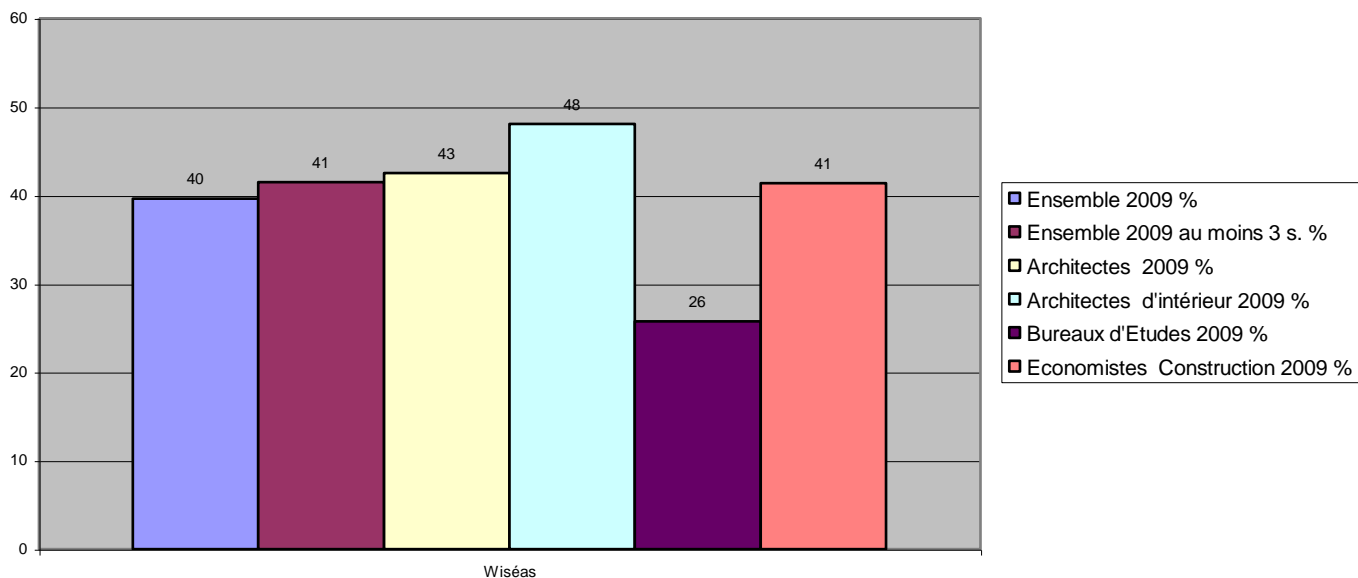
On observe comme en 2007 la prédominance de Batimédia à 58%, suivi des cartes action du Moniteur et de Wiséas.

**Batimédia mailing collectif, par métiers**



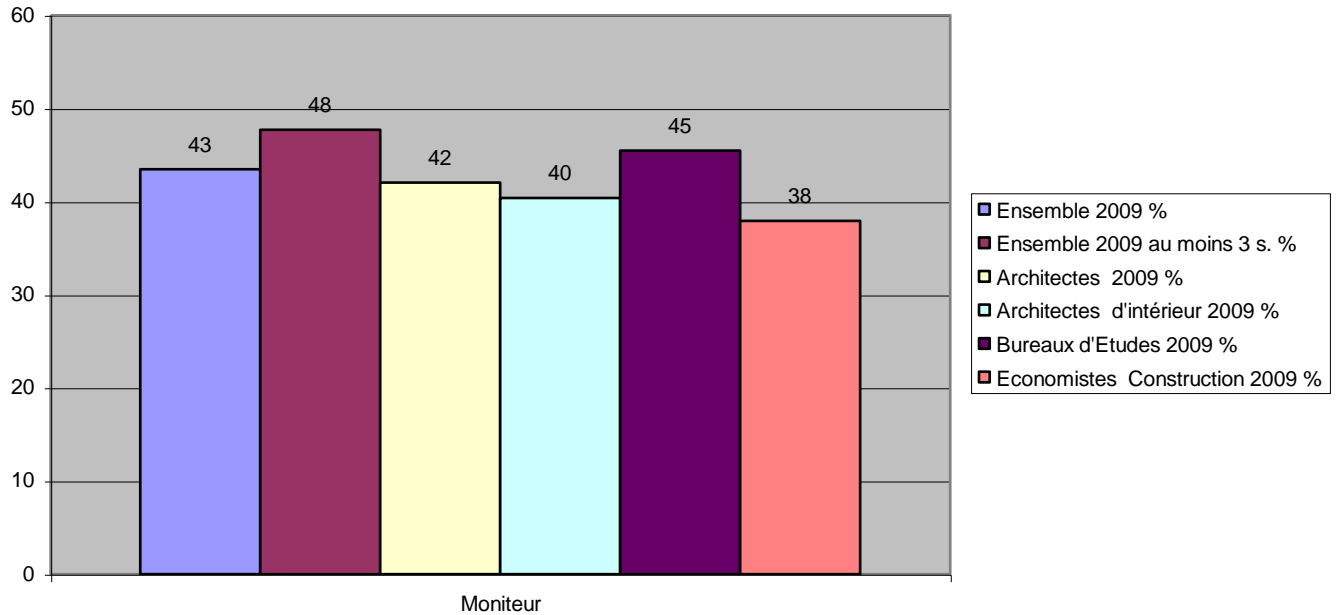
Batimédia a une excellente pénétration sur tous les métiers, à l'exception des Bureaux d'Etudes.

**Wiséas par métiers**



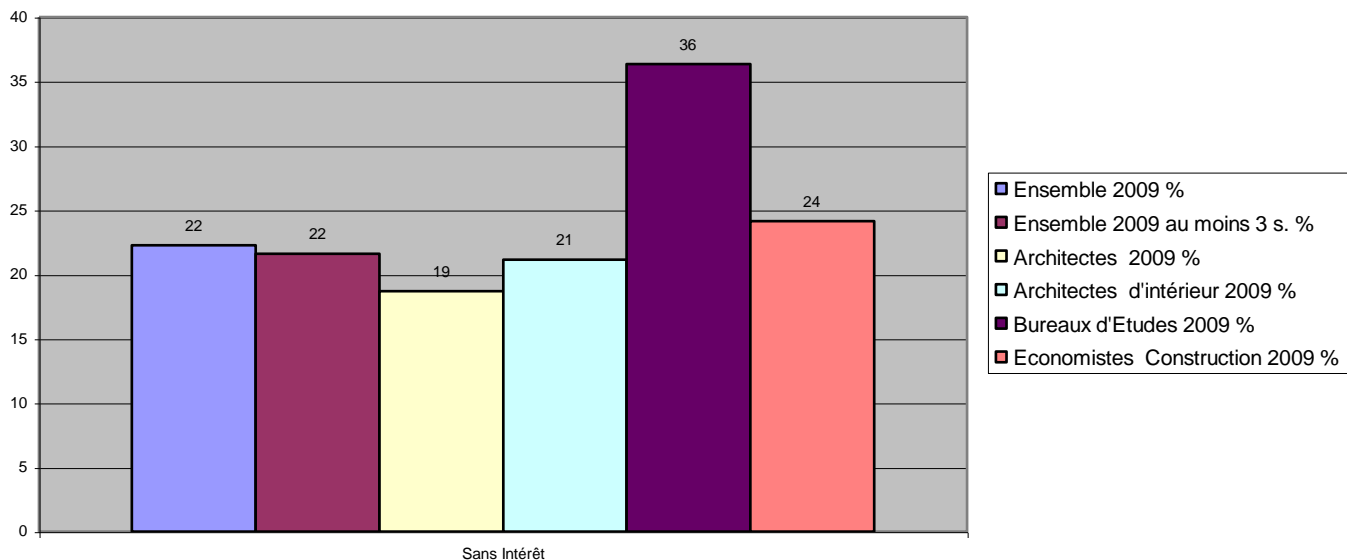
Les chiffres de Wiséas sont équilibrés, avec également une faible pénétration sur les Bureaux d'Etudes.

**Cartes Moniteur par métiers**



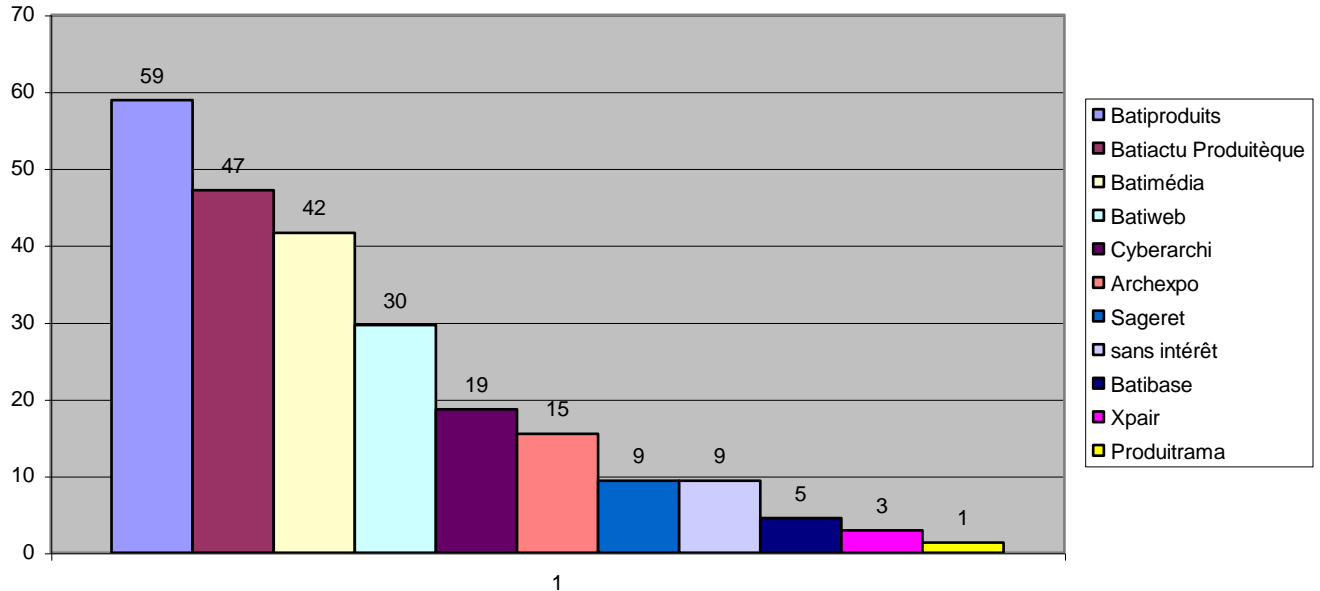
On note une très bonne pénétration des cartes du Moniteur auprès des Bureaux d'Etudes.

**Mailings collectifs, réponse "sans intérêt"**



On voit bien sur ce graphique que les Bet apprécient moins que les autres prescripteurs les mailings collectifs.

**Portail des sites internet**



Les portails de recherche des sites internet sont de plus en plus reconnus comme un passage important, le nombre de réponses "sans intérêt" est passé de 40% en 2004 à 9% en 2008 et 2009.

Batiproduits est le premier portail, immédiatement suivi de Batiactu Produithèque, puis Batimédia et Batiweb comme en 2008.

Batiproduit conforte sa première place (2004 : 46%, 2005 : 61%, 2006 : 63%, 2007 : 65%, 2008 : 58%, 2009 : 59%).

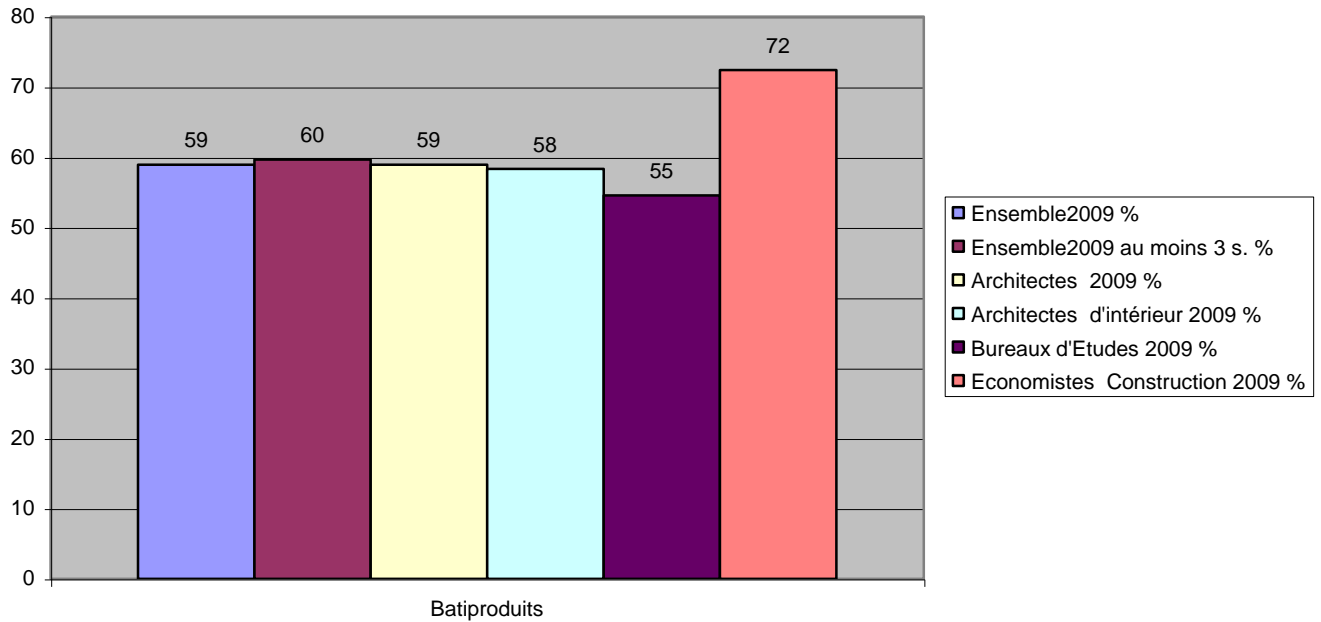
Batiactu Produithèque est second à 47%,

Batimédia un score de 42%

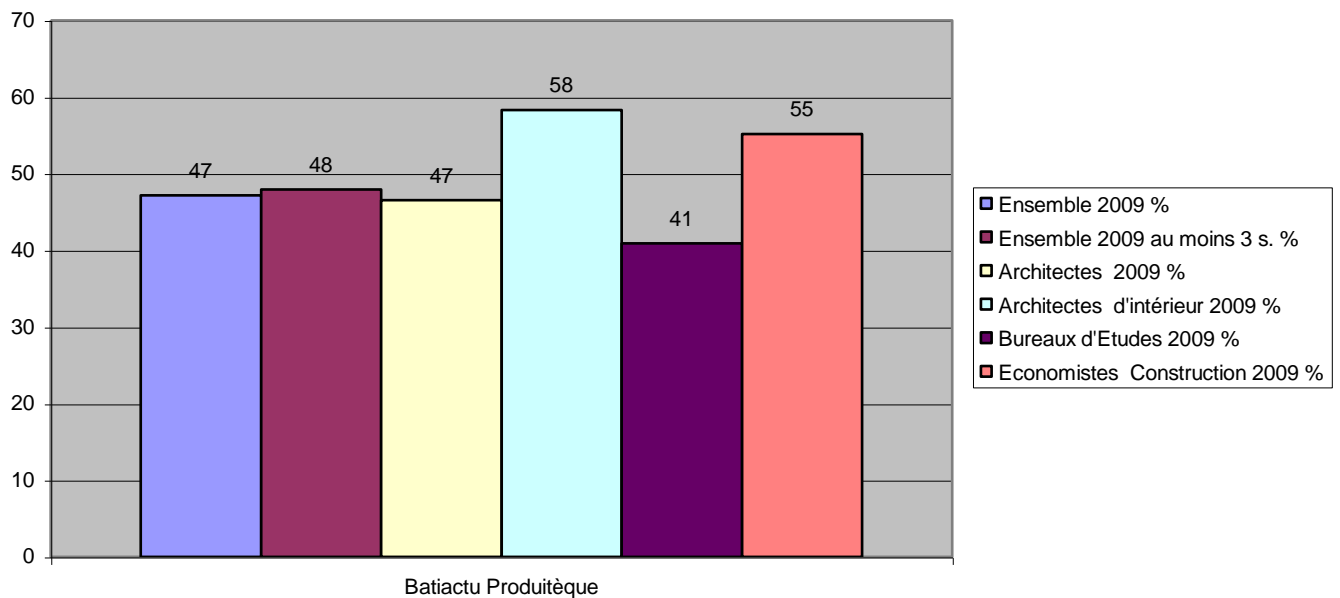
Batiweb : 30%.

Cyberarchi : 19%.

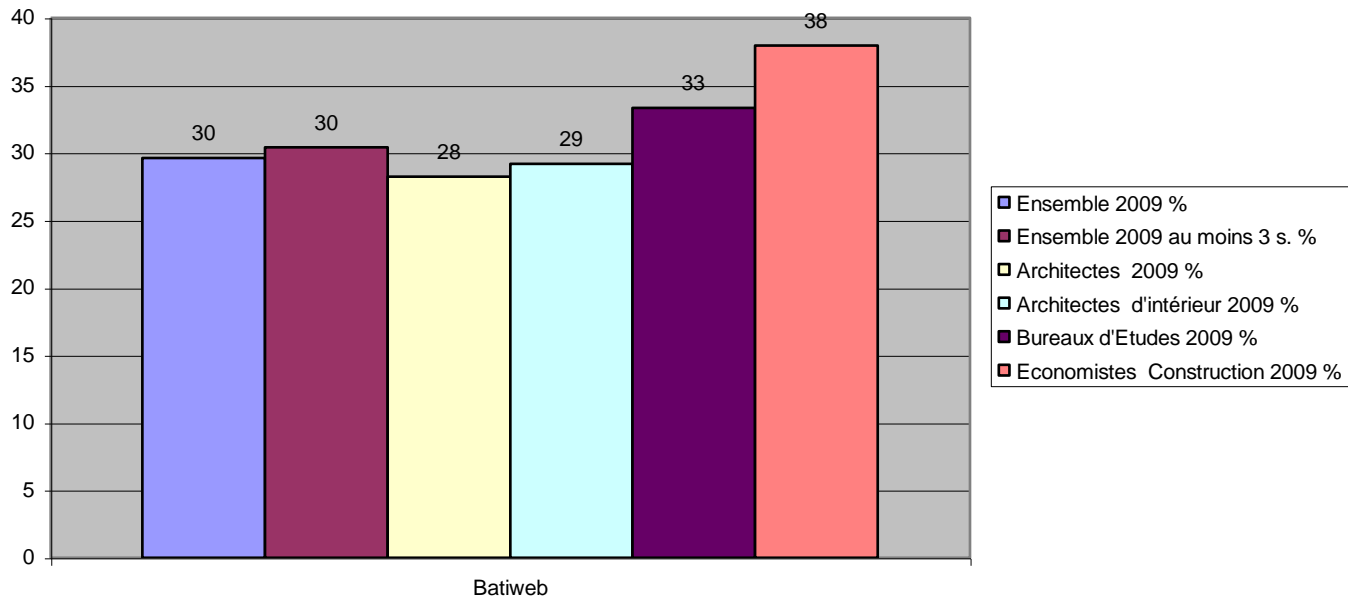
**Portail batiproducts, par métiers**



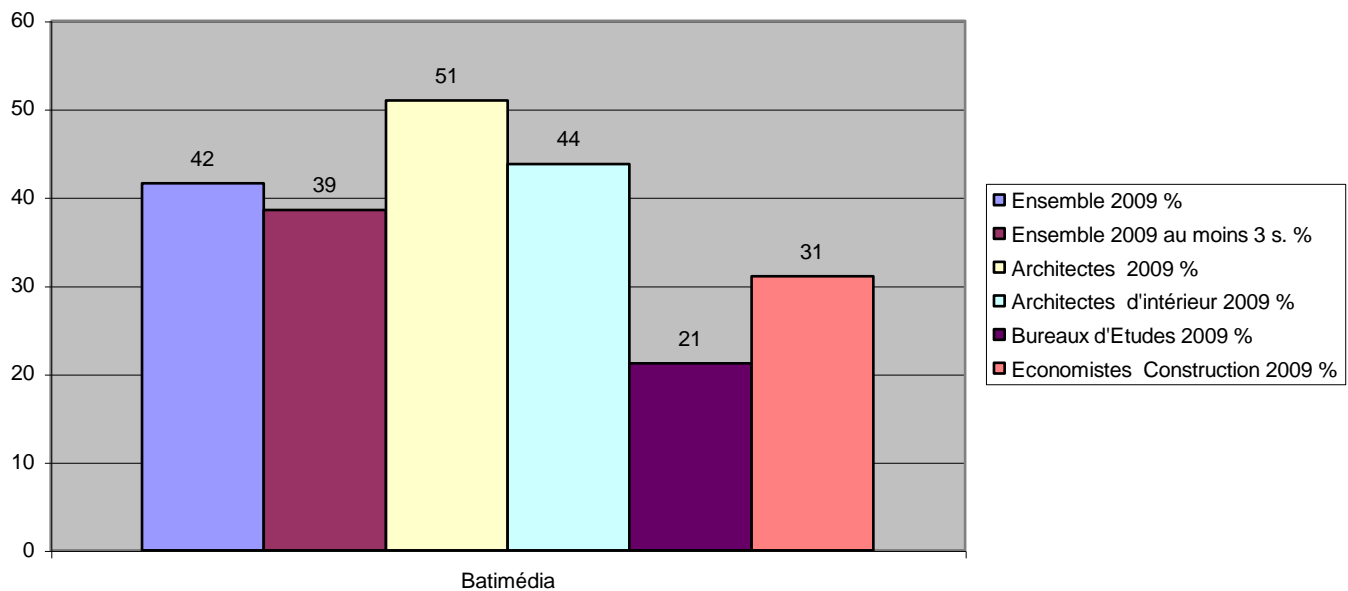
**Poratil batiactu, par métiers**



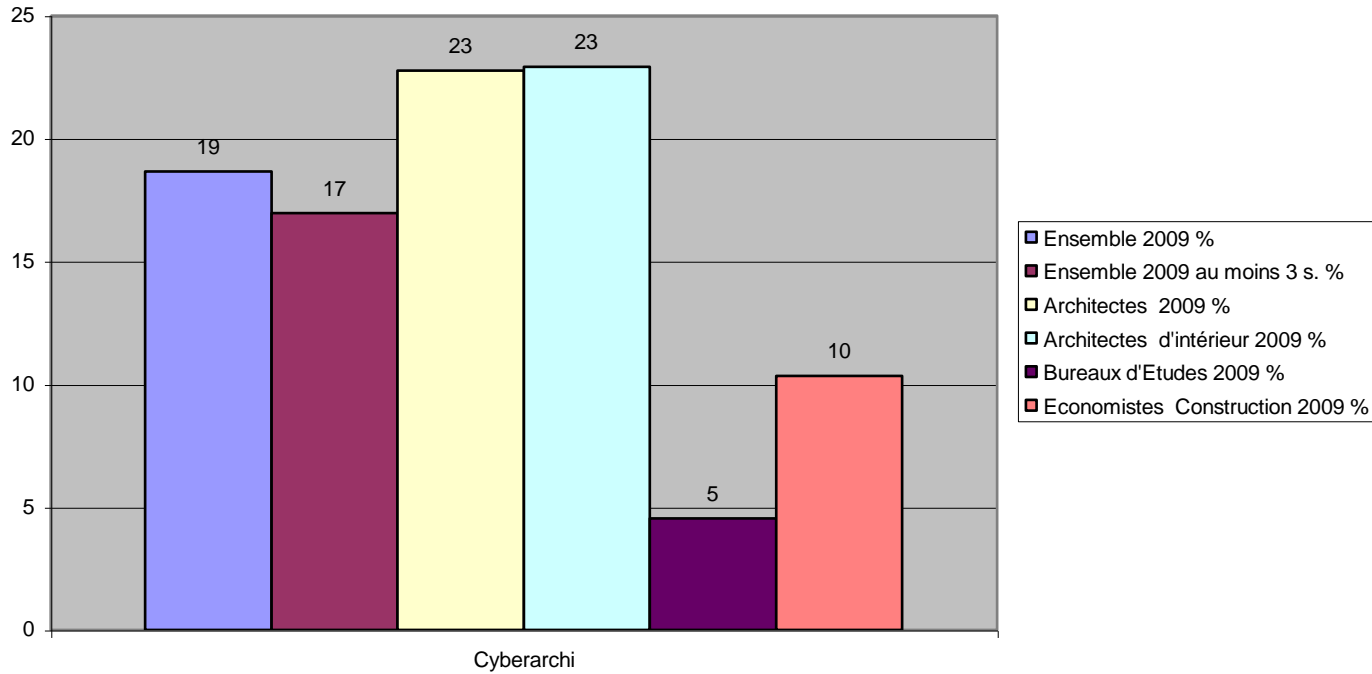
**Portail batiweb, par métiers**



**Portail batimédia, par métiers**

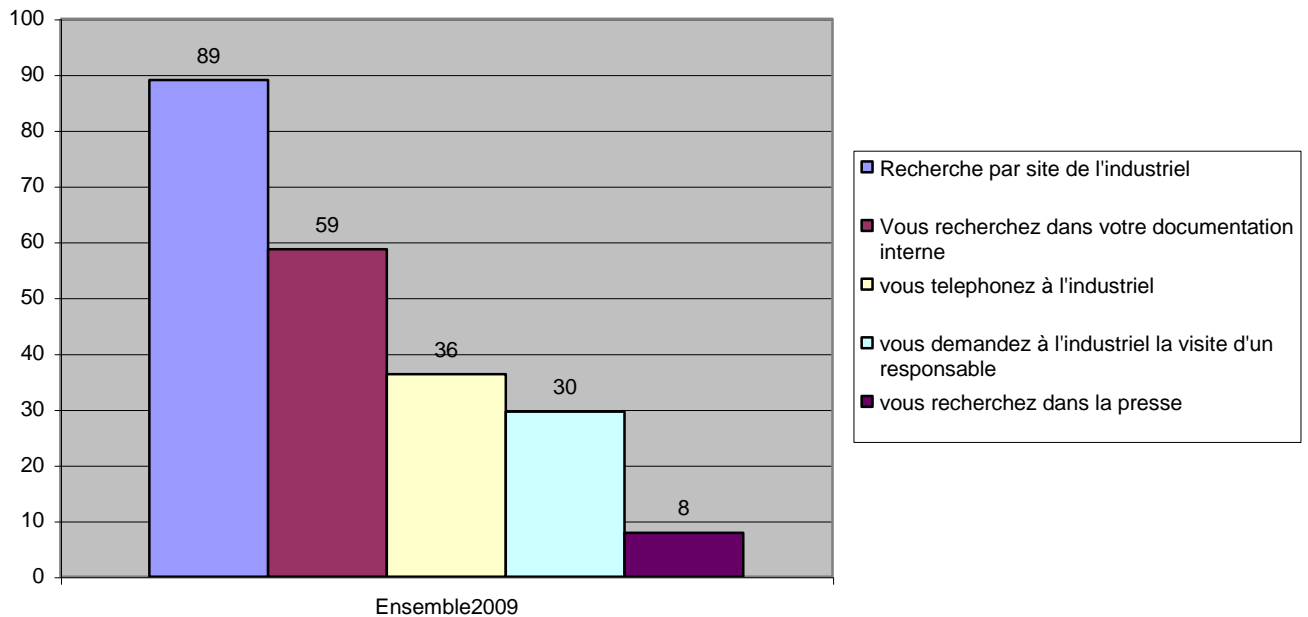


**Portail cyberarchi, par métiers**



## « Quand vous cherchez un produit, quel moyen de communication utilisez-vous ? »

Quand vous recherchez un produit, quel moyen de communication utilisez-vous ?

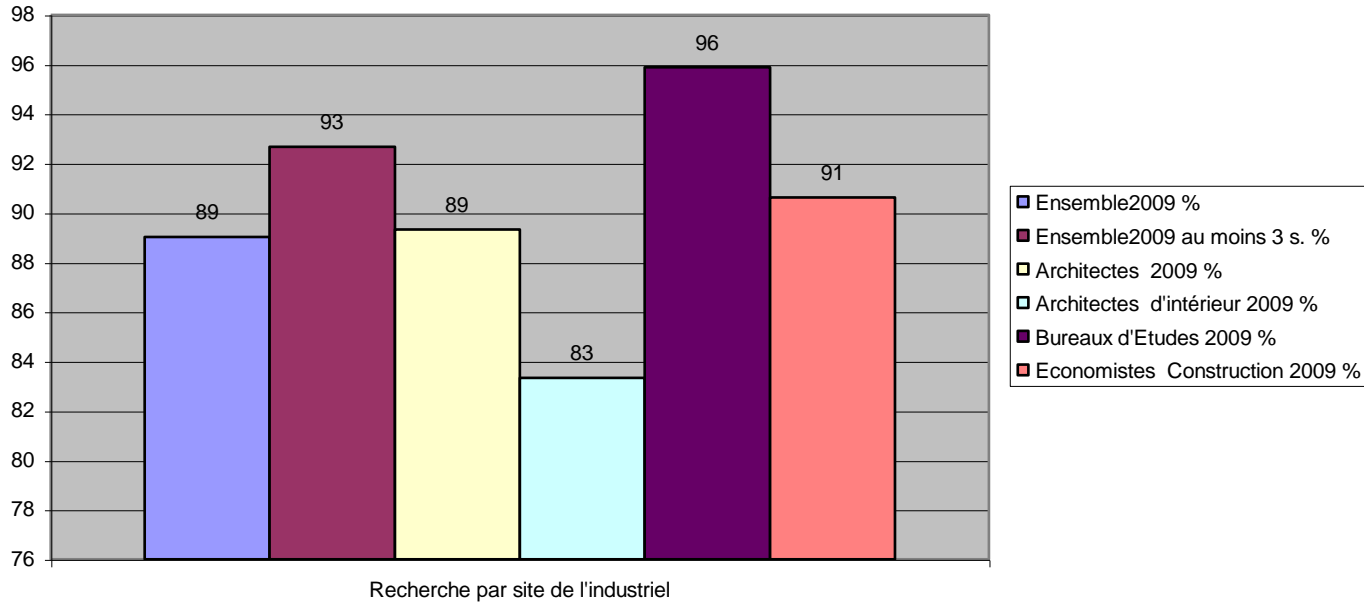


En premier lieu sur l'ensemble des prescripteurs vient la consultation du site de l'industriel à 89%, puis la recherche dans la documentation interne à 59% , puis l'appel téléphonique à l'industriel (36%), le demande de visite d'un responsable à 30% et la presse à 8% .

Par rapport à 2008, la recherche par internet progresse, les autres modes d'information diminuent.

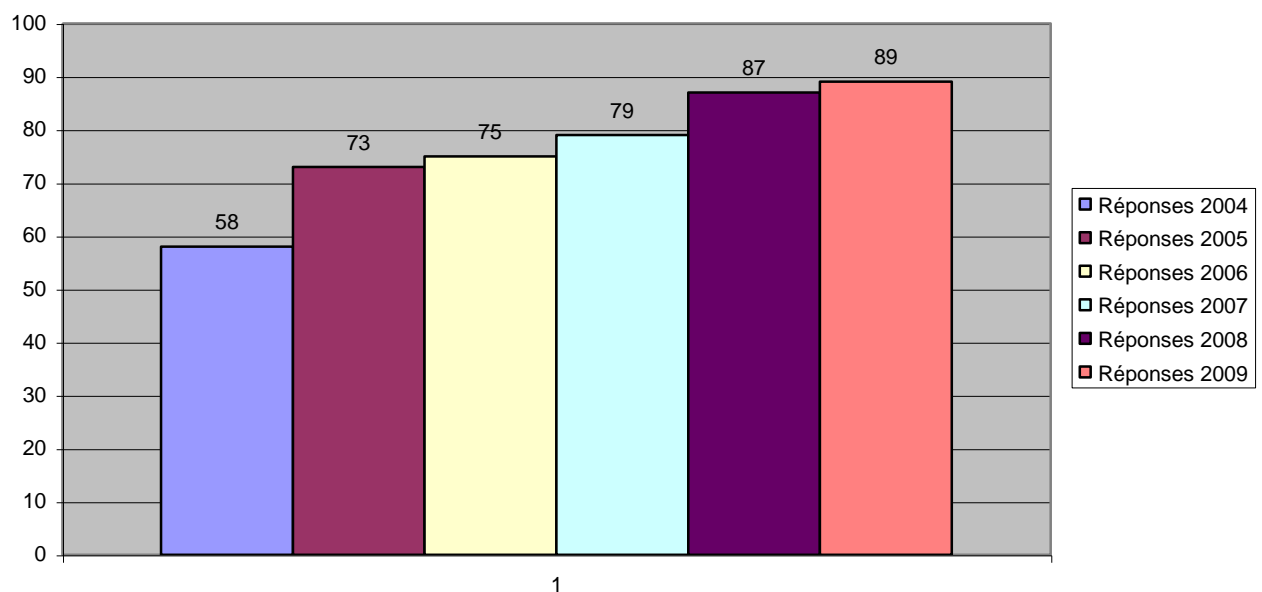
Nous détaillons ci-dessous par modes de communication et métiers, avec évolution par années.

**Quand vous recherchez un produit? réponse: site de l'industriel**

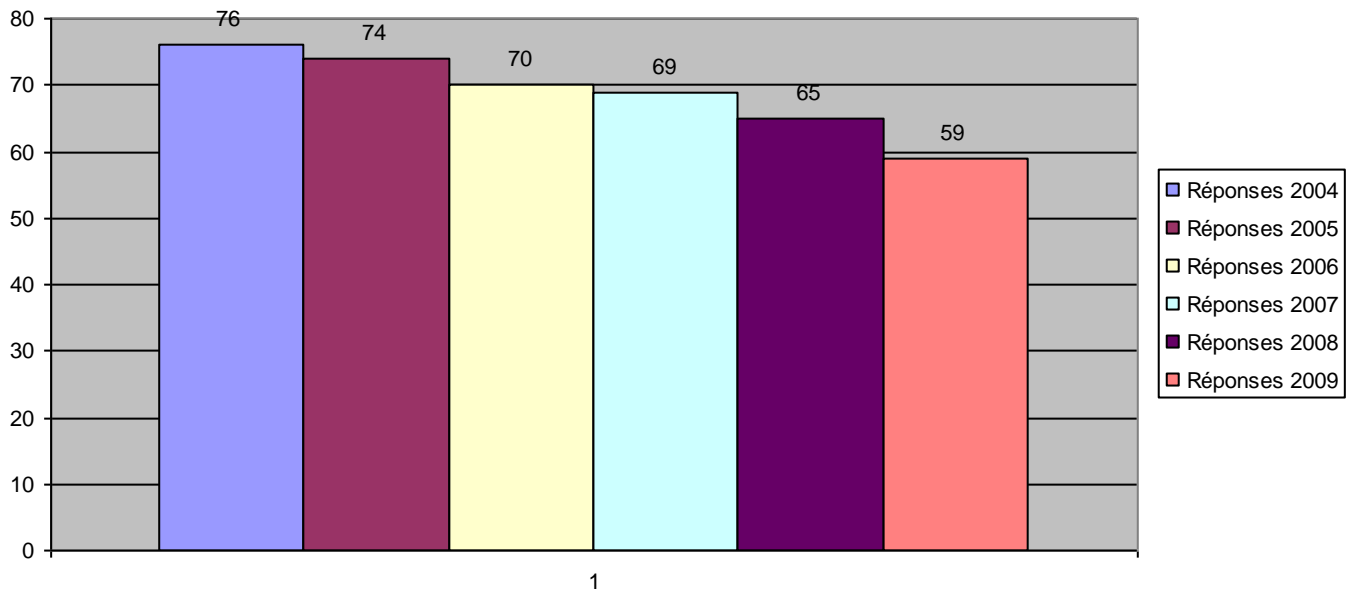


Le site de l'industriel est le premier réflexe, surtout chez les BET, de plus en plus chaque année dans l'ensemble depuis 2004 (58%) à 2009 (89%).

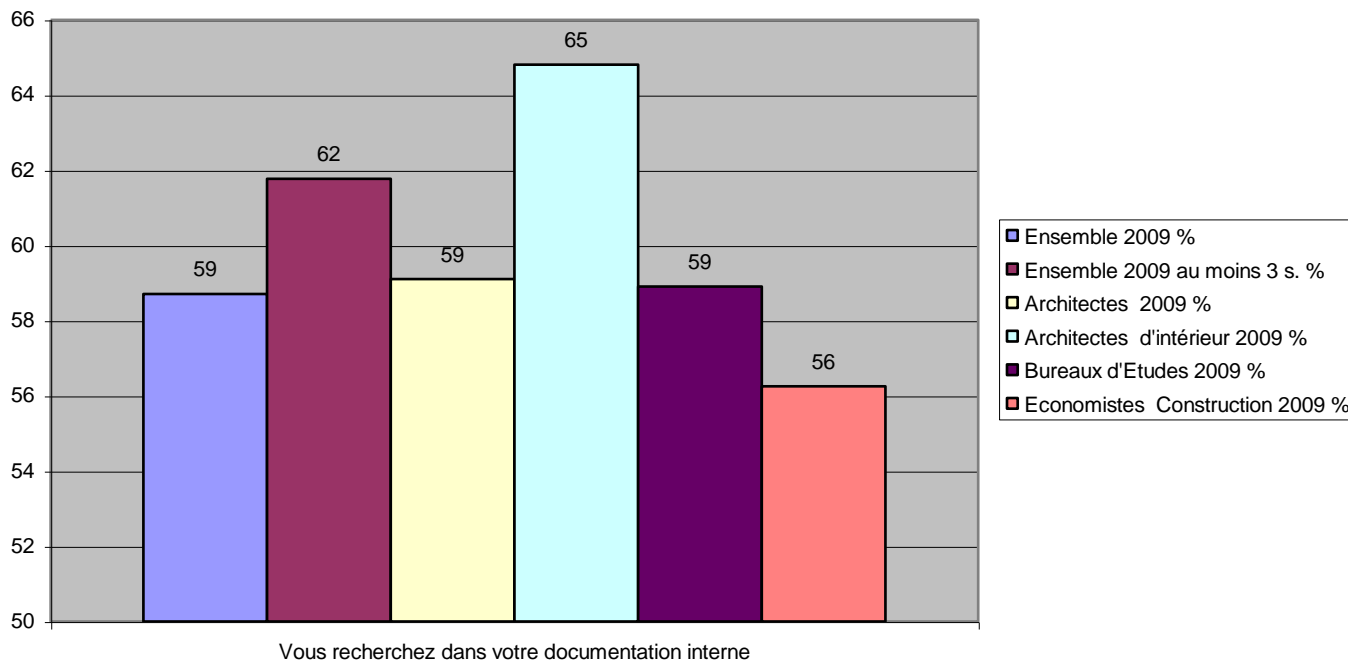
**Quand vous recherchez un produit? réponse, site de l'industriel, par années**



**Quand vous recherchez un produit? vous recherchez dans votre documentation interne, réponses par années**

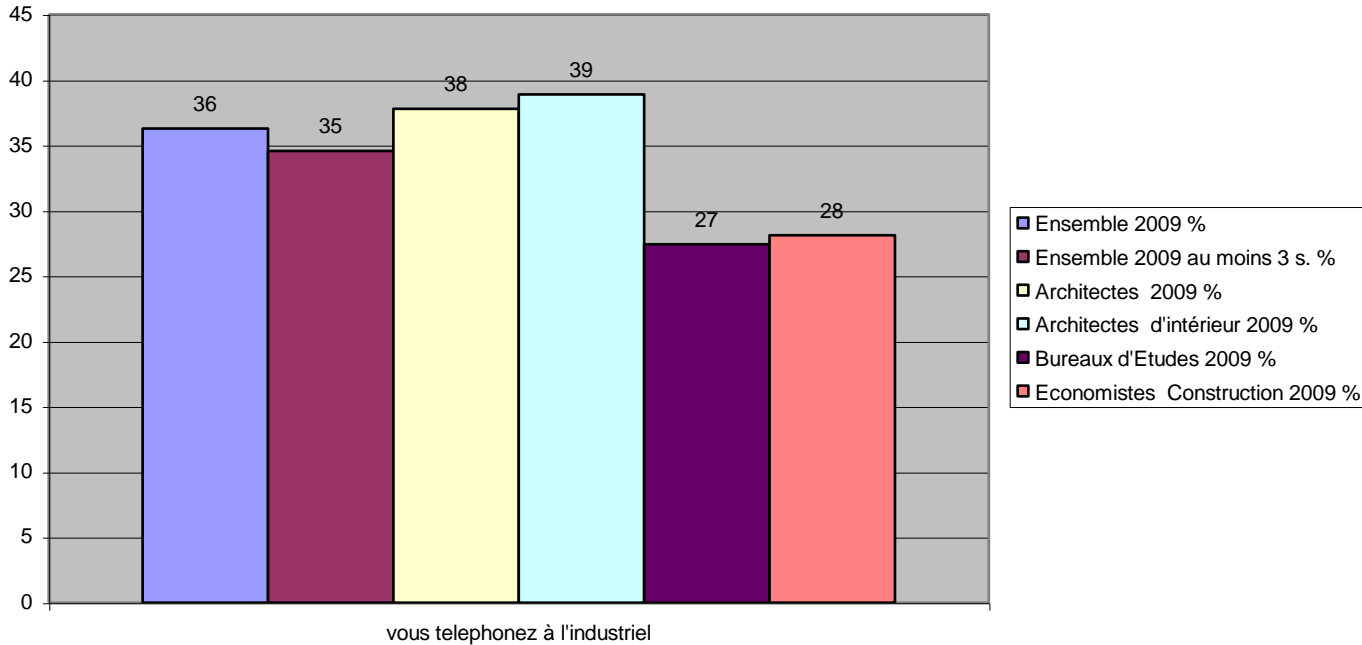


**quand vous recherchez un produit? réponse, documentation interne**

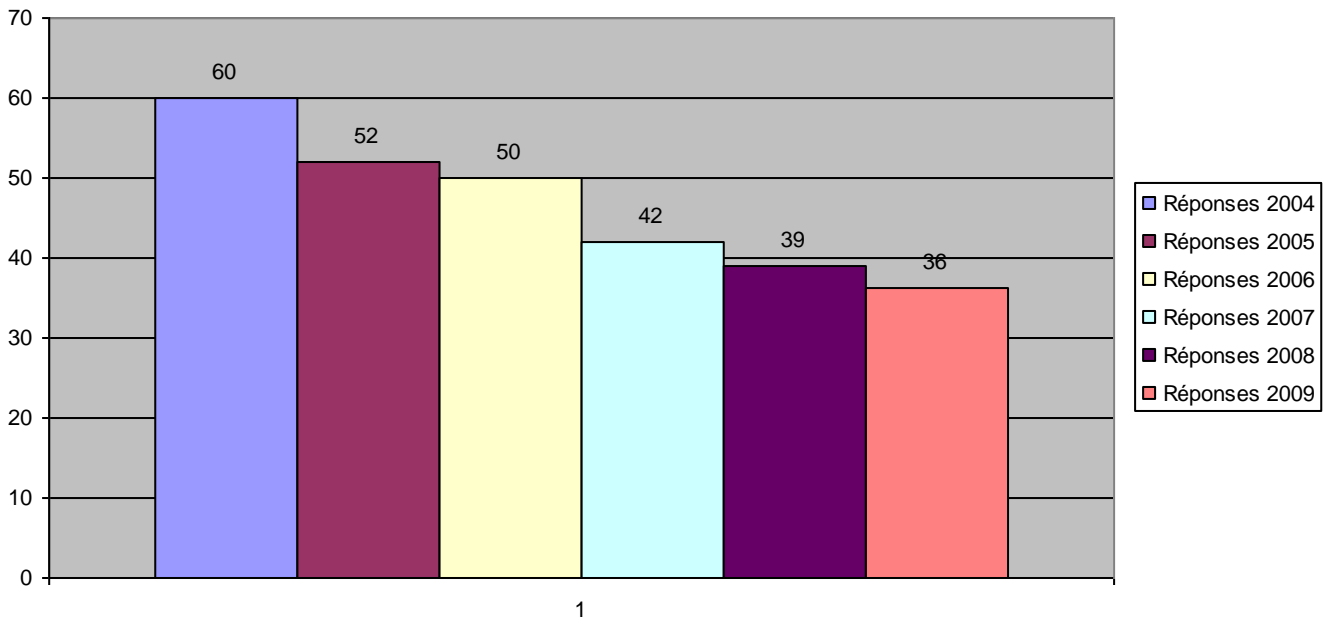


La recherche dans la documentation interne vient en second à 59%, elle régresse de 76% en 2004 à 59% en 2008.

**Quand vous recherchez un produit? Vous téléphonez à industriel**

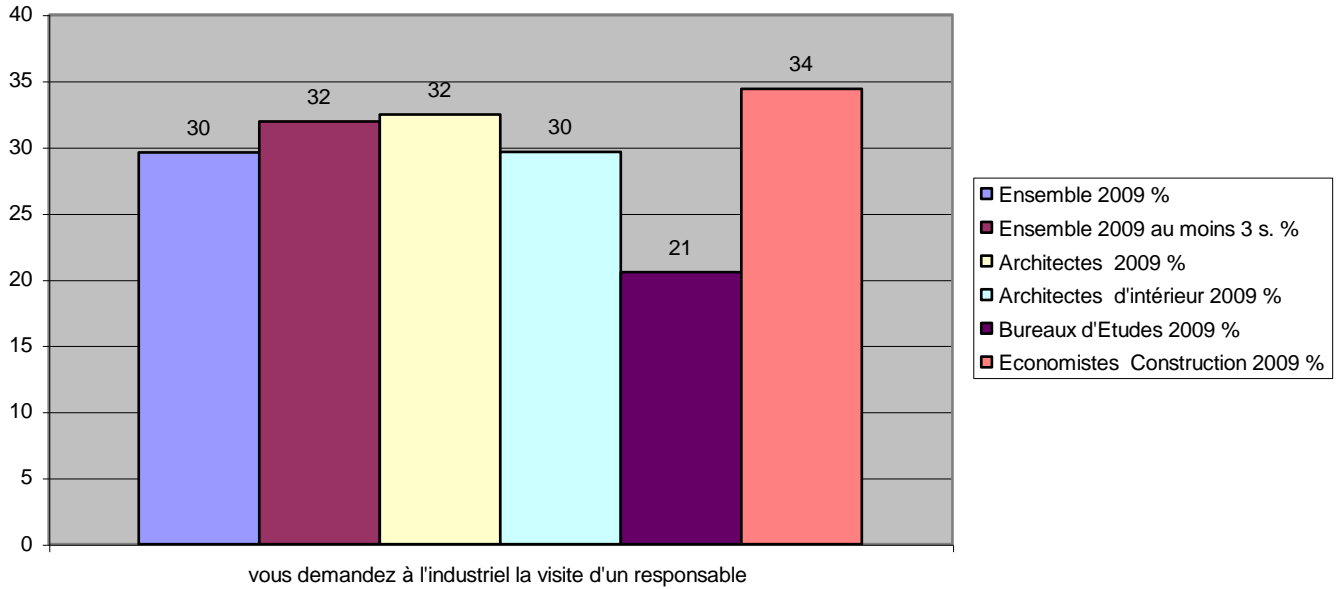


**Quand vous recherchez un produit? vous téléphonez à l'industriel, réponses par années**

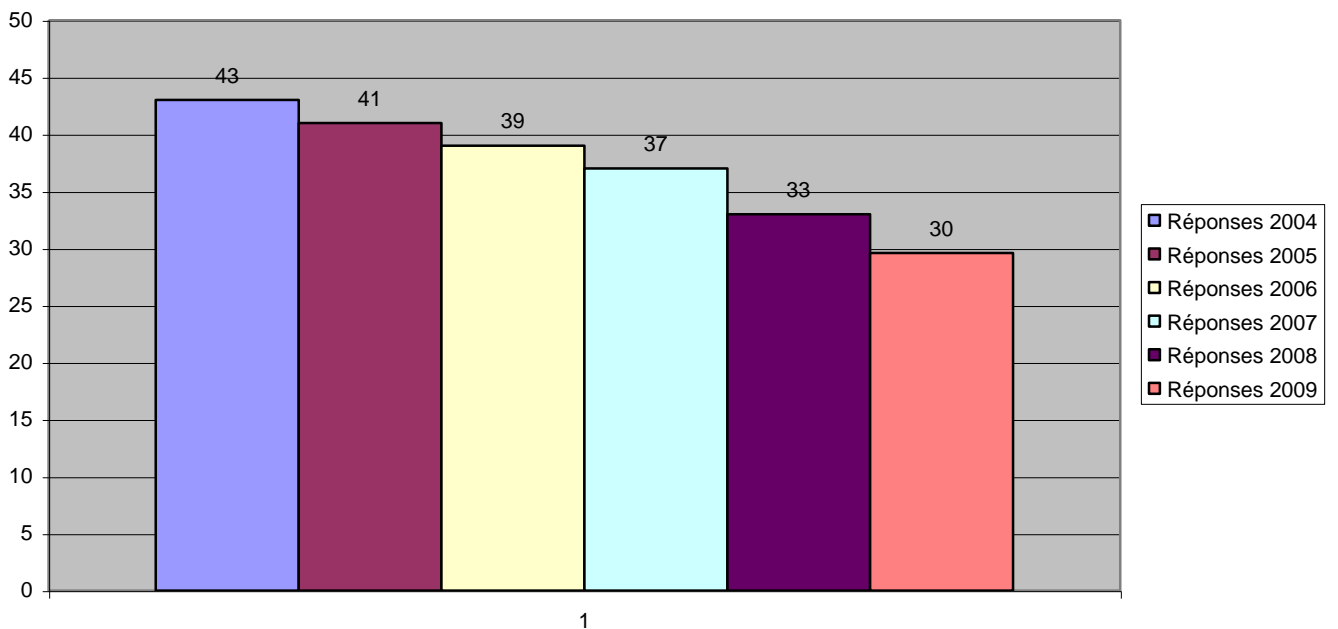


Les prescripteurs téléphonent de moins en moins à l'industriel lors de la recherche d'un produit (60% en 2004, 36% en 2009).

**Quand vous recherchez un produit? réponse, visite d'un responsable prescription**

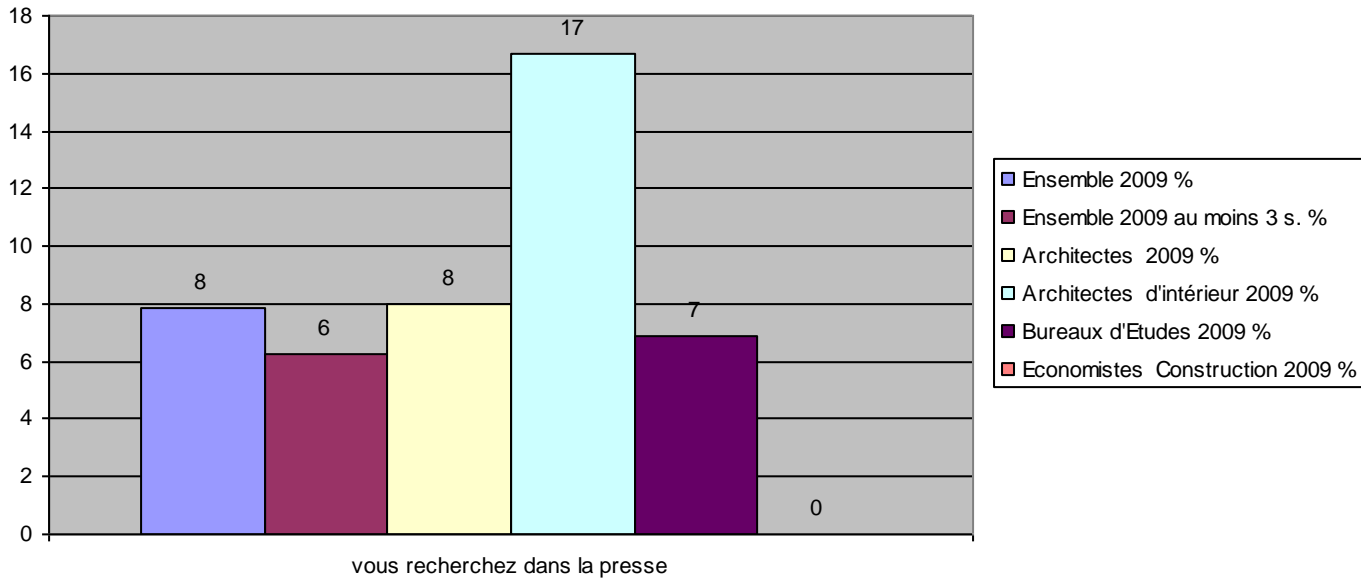


**Quand vous recherchez un produit, vous demandez la visite d'un responsable, réponses par années**



Les prescripteurs ont de moins en moins tendance à demander la visite d'un responsable prescription au moment de la recherche d'un produit : 43% en 2004, 30% en 2009.

**Quand vous recherchez un produit, réponse, vous recherchez dans la presse**



Les prescripteurs se dirigent très peu vers la Presse au moment de la recherche d'un produit, aux environs de 10% depuis 2004 :

2004 : 11%, 2005 : 10%, 2006 : 8%, 2007 : 8%, 2008 : 9%, 2009 8%

Les Architectes d'intérieur un peu plus que les autres.

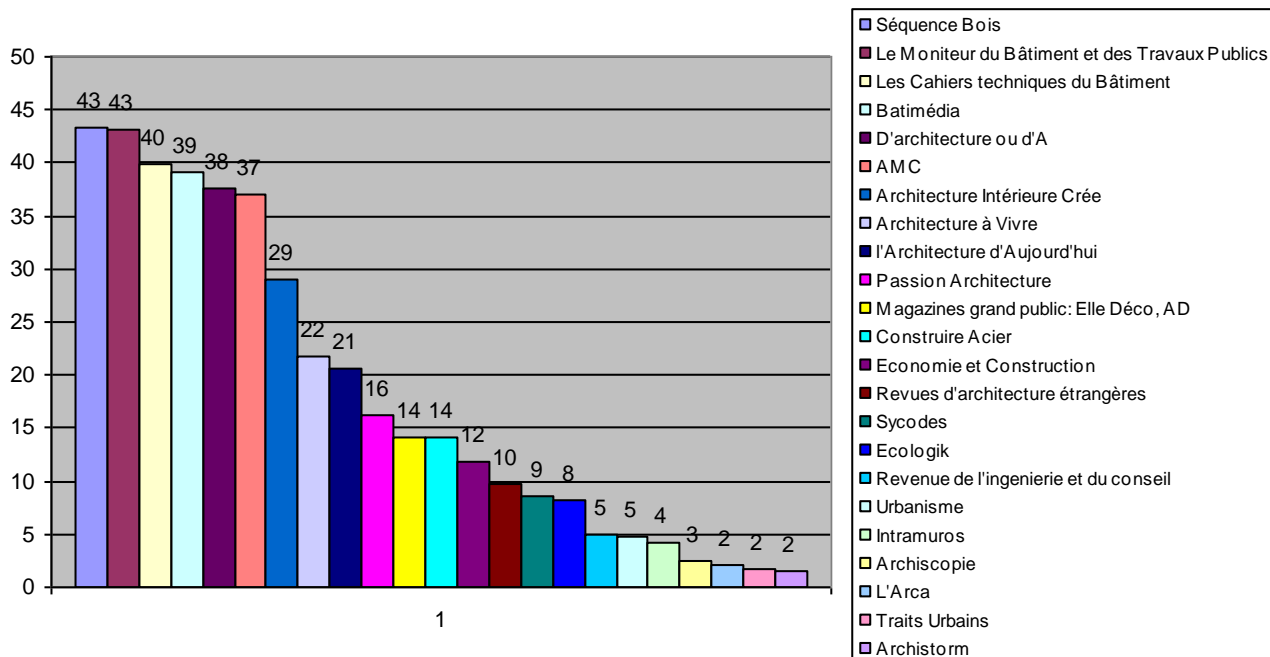
La presse reste cependant un mode d'information important en général : 60% en 2008 (voir ci-dessus).

Nous avons demandé aux prescripteurs de citer les magazines de presse écrite qu'ils lisent régulièrement.

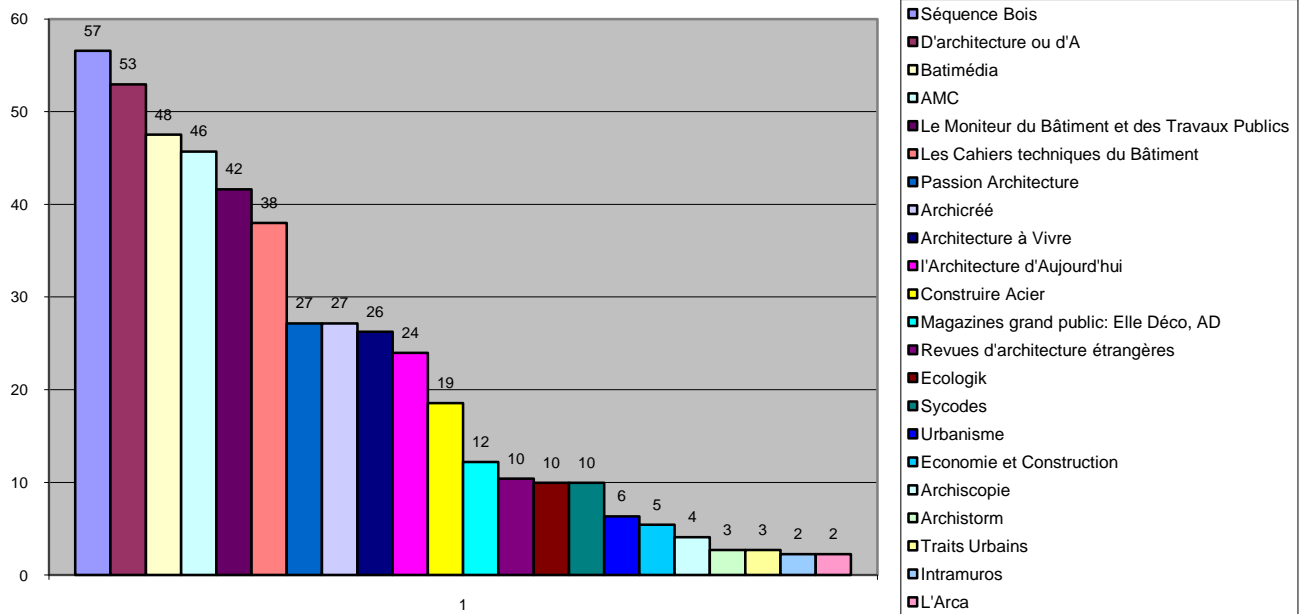
Sur tous les métiers ensemble, on remarque le score de Séquence Bois à 43% , du Moniteur à 43%, des Cahiers Techniques du Bâtiment à 40%, de Batimédia à 39% de D'A à 38 % . suivi d'AMC à 37%, d'Archicréé à 29%.

Les taux de pénétration des magazines sont très différents suivant les métiers, comme nous le verrons dans les pages suivantes.

**Lisez vous régulièrement les magazines suivants, ensemble**



**Lisez-vous, architectes**



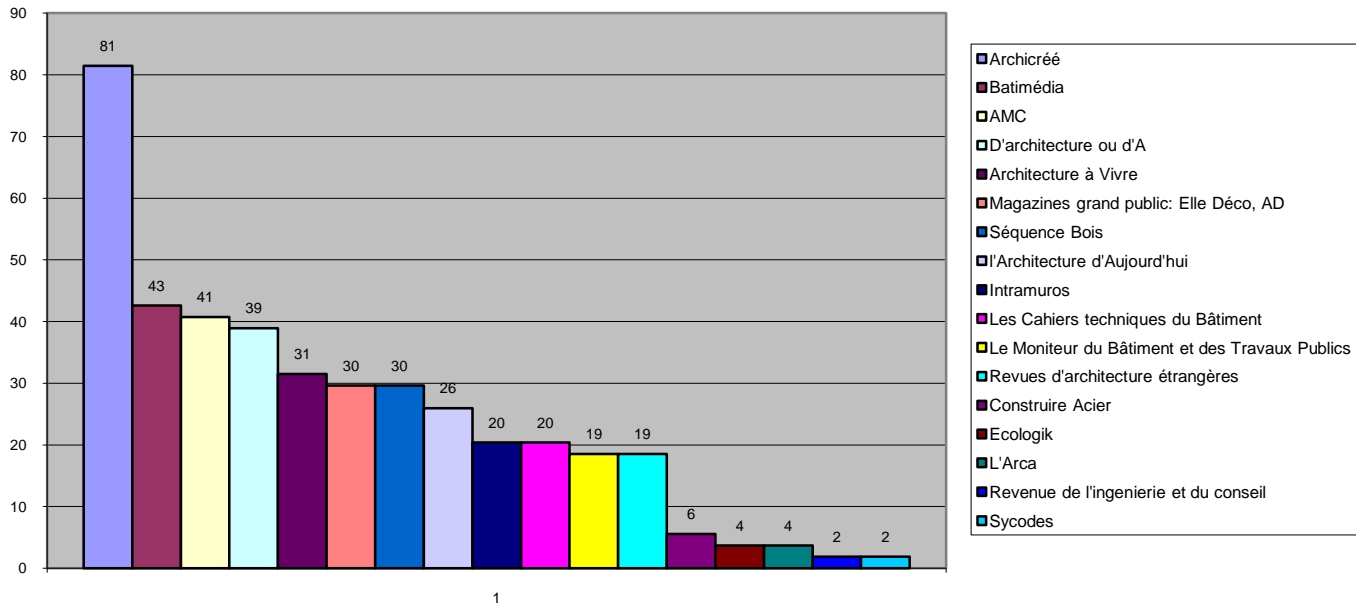
Chez les Architectes, Sequence Bois arrive en tête à 57%, suivi de d'A à 53%. Batimédia (48%) et AMC (46%) viennent ensuite.

Puis, Le Moniteur, (42%) et Les Cahiers techniques du Bâtiment 38%.

Enfin Passion Architecture et Archicréé à 27% suivis d'Architecture à Vivre.

Remarquer la rémanence du titre Architecture d'aujourd'hui qui n'est paru que fin 2009, après l'envoi du questionnaire.

**Lisez-vous, architectes d'intérieur**

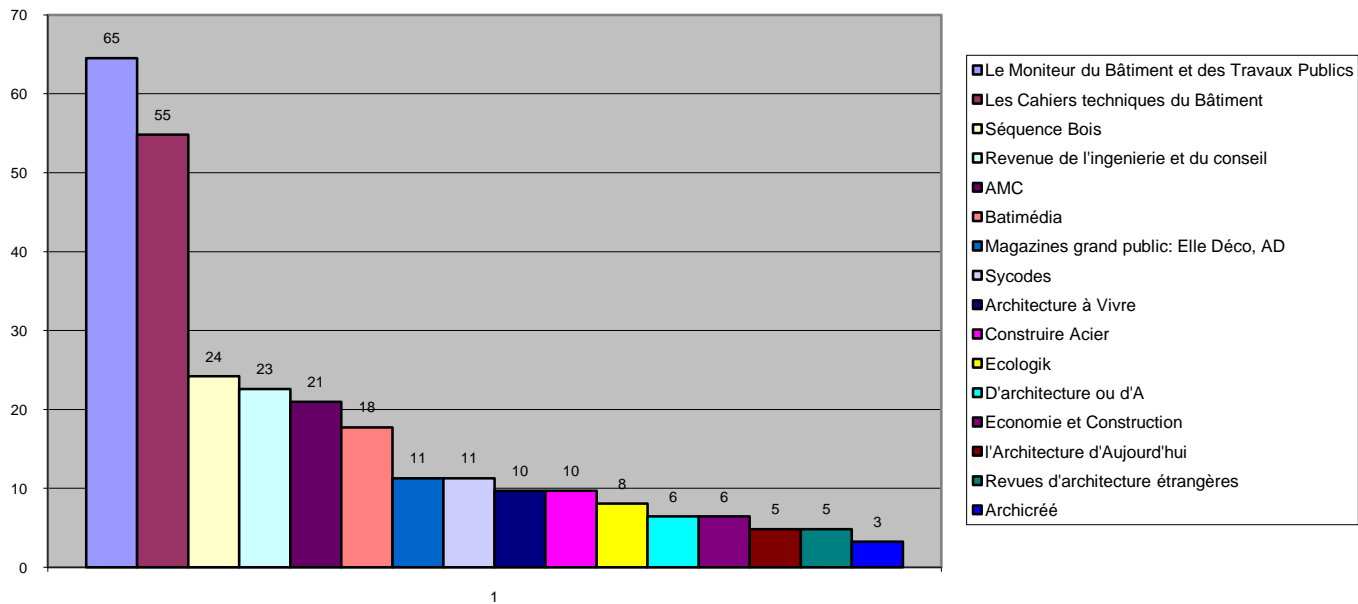


Chez les architectes d'int  rieur, Archicr   domine (   81%) comme toutes les derni  res ann  es. A noter la progression de Batim  dia, d'AMC et de D'A et d'Architecture    vivre par rapport    2008.

Rappel des chiffres de 2007 sur un   chantillon sup  rieur :

- Archicr   : 73%,
- D'A : 56%,
- AMC : 49%
- S  quence Bois : 38%
- Magazines grand Public : 36%
- Batim  dia : 36%
- Intramuros : 27%

**Lisez-vous, bureaux d'études**

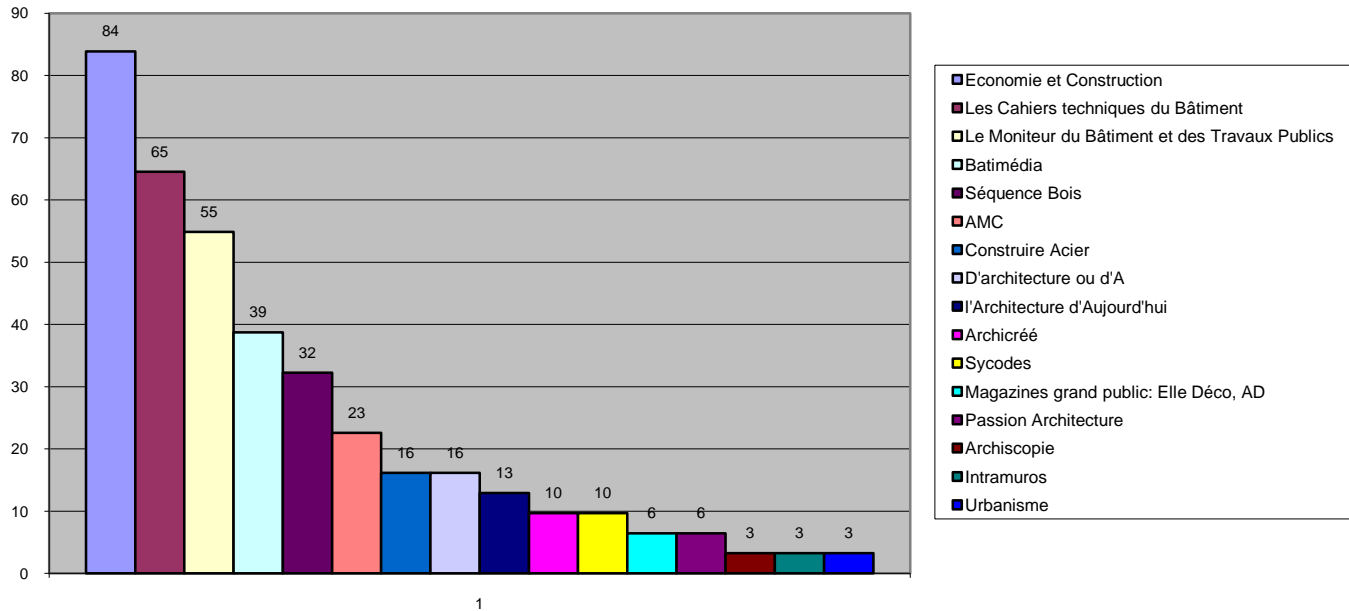


On vérifie chez les Bureaux d'Etudes la prédominance du Moniteur (65%) et des cahiers techniques du Bâtiment (55%).

Séquence Bois (24% ).

La revue de l'Ingénierie et du Conseil, AMC et Batimédia sont aux environs de 20%.

Lisez-vous, économistes



Economie et Construction apparaît en premier à 84%, suivi des Cahiers techniques du Bâtiment à 65% et du Moniteur à 55%.

Rappel des données 2007, sur un échantillon plus large :

Le Moniteur : 57%

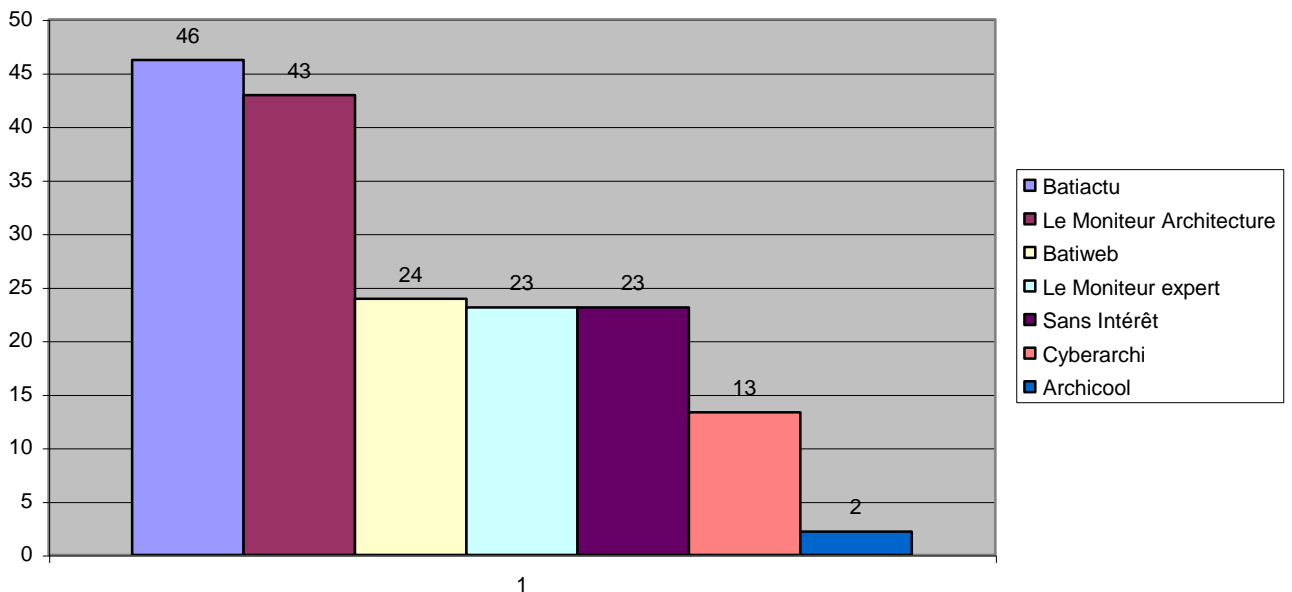
Economie et construction : 50%

Cahiers techniques du Bâtiment : 43%.

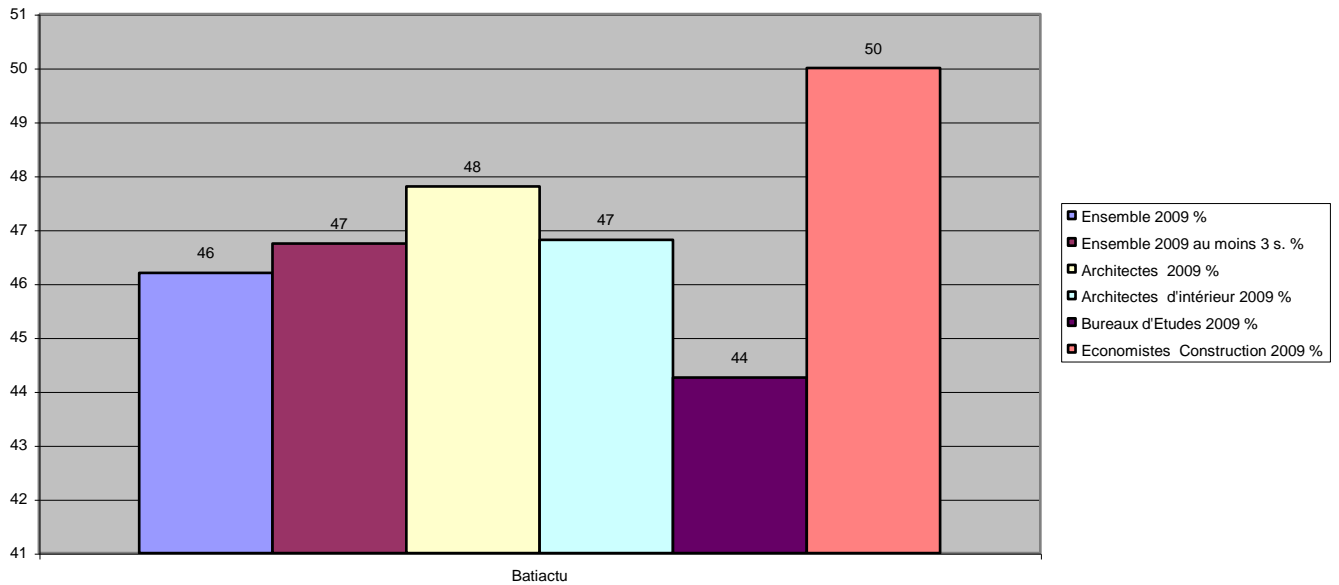
Batiactu conforte en 2009 sa première place de 2006, 2007 et 2008 comme lettre la plus lue sur l'ensemble de la Maîtrise d'Œuvre à 46%, suivi du Moniteur Architecture à 43%, de Batiweb à 24% , du Moniteur Expert à 23% et de Cyberarchi à 13%.

Le nombre des Maîtres d'œuvre qui considèrent les lettres d'informations « sans intérêt » baisse de 32% en 2007 et 2006 à 23% en 2009 : elles sont reconnues, mais on observe une légère baisse du lectorat depuis par rapport à 2008 pour toutes les lettres sauf le Moniteur Architecture.

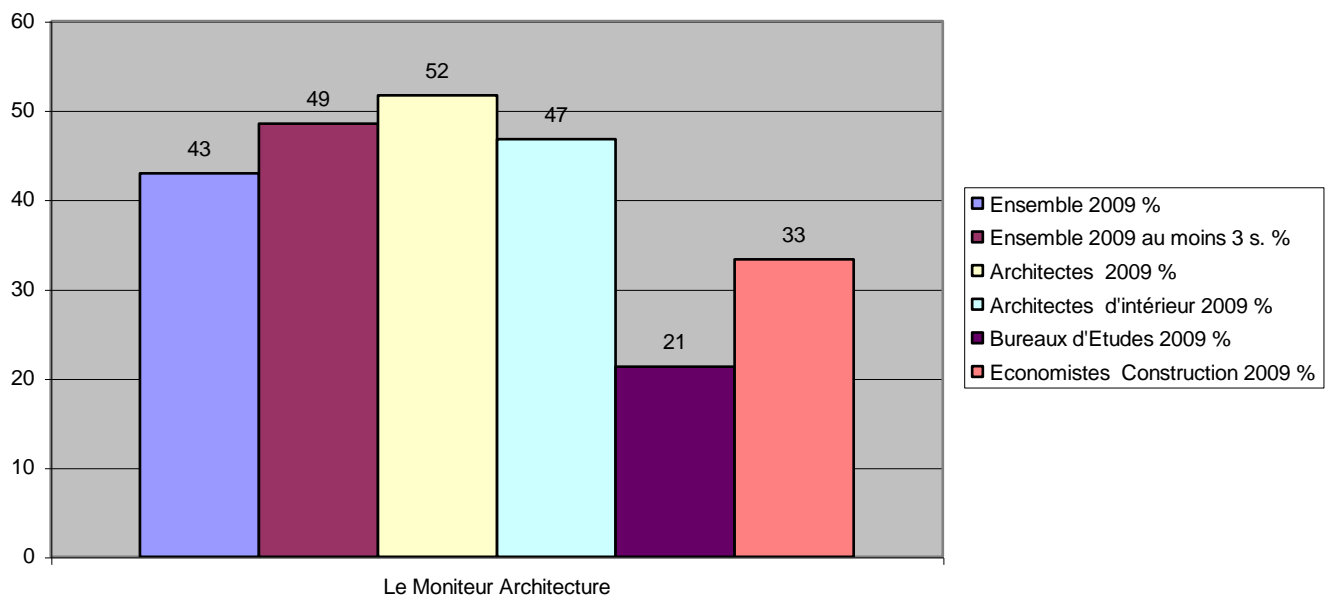
Lisez vous régulièrement les lettres d'information par internet suivantes



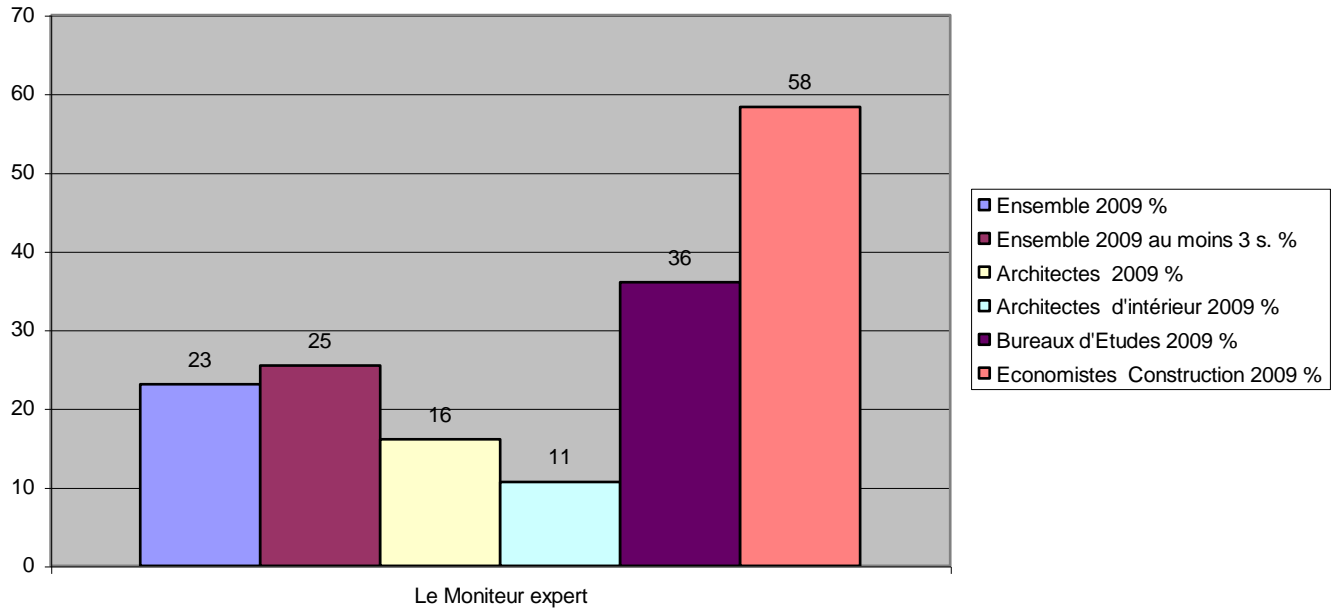
**Batiactu, lettre d'information par internet, métiers**



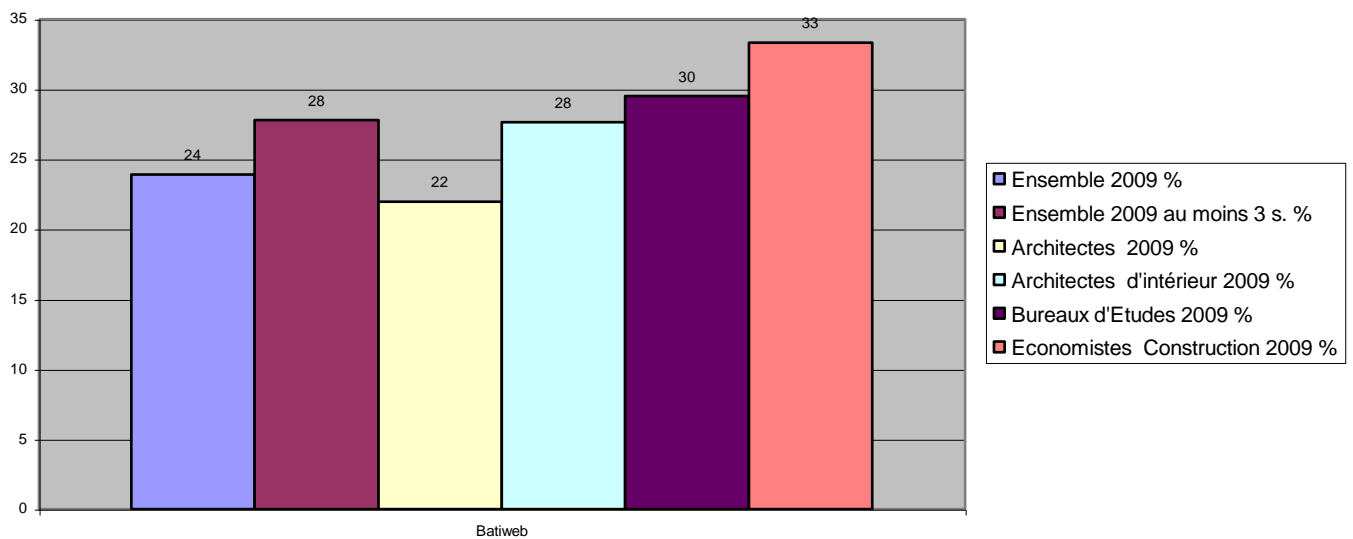
**Le moniteur architecture, lettre d'information par internet, métiers**



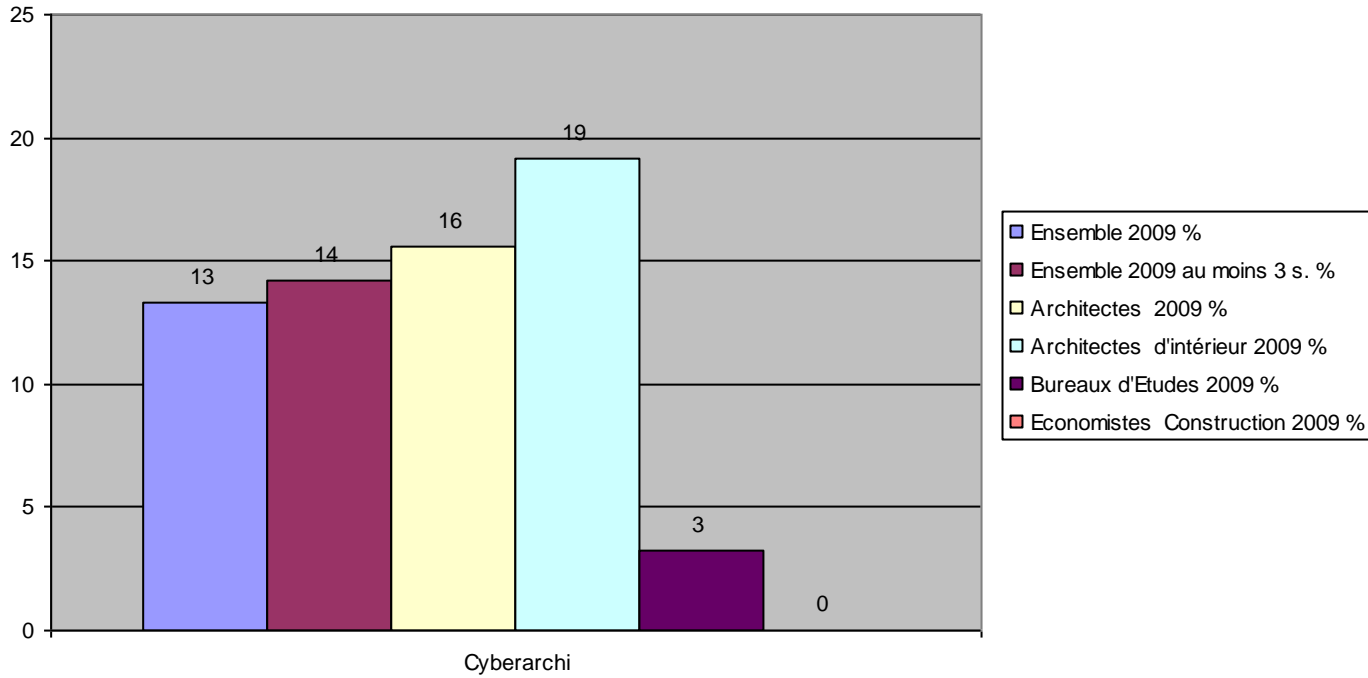
**Le moniteur expert, lettre d'information par internet, métiers**



**Batiweb, lettre d'information par internet, métiers**



**Cyberarchi, lettre d'information par internet, métiers**



## Tous les chiffres des enquêtes Archiliste par questionnaires postaux auto-administrés du 14 octobre 2009

Tous les résultats sont exprimés en pourcentage des répondants

Merci de bien vouloir répondre à cette court enquête sur vos sources d'informations

### 1) Quelles sont vos sources d'information ?

#### ◆ Salons (Batimat, Interclima, salons régionaux) :

	Ensemble 2009	Ensemble 2009 au moins 3 s. (*)	Architectes Ensemble 2009	Architectes d'intérieur 2009
	%	%	%	%
Plutôt important	56	53	50	70
Plutôt pas important	39	43	46	25
Sans intérêt	5	4	4	6
Total	100	100	100	100
Nombre de répondants	412	187	223	53

	Bureaux d'Etudes 2009	Economistes Construction 2009
	%	%
Plutôt important	48	65
Plutôt pas important	39	35
Sans intérêt	13	0
Total	100	100
Nombre de répondants	71	31

#### ◆ Documentations envoyées par courrier par les industriels :

	Ensemble 2009	Ensemble 2009 au moins 3 s. (*)	Architectes Ensemble 2009	Architectes d'intérieur 2009
	%	%	%	%
Plutôt important	71	70	75	74
Plutôt pas important	25	26	22	25
Sans intérêt	4	4	4	2
Total	100	100	100	100
Nombre de répondants	413	189	189	53

	Bureaux d'Etudes 2009	Economistes Construction 2009	C 2009 (**)	C 2008 (**)
	%	%	%	%
Plutôt important	62	78	72	81
Plutôt pas important	32	19	24	17
Sans intérêt	7	3	4	3
Total	100	100	100	100
Nombre de répondants	73	32	71	72

◆ **Emails envoyés spontanément par les industriels :**

	Ensemble 2009	Ensemble 2009 au moins 3 s. (*)	Architectes Ensemble 2009	Architectes d'intérieur 2009
	%	%	%	%
Plutôt important	28	29	30	30
Plutôt pas important	49	52	46	50
Sans intérêt	23	19	24	20
Total	100	100	100	100
Nombre de répondants	409	188	220	50

	Bureaux d'Etudes 2009	Economistes Construction 2009
	%	%
Plutôt important	22	28
Plutôt pas important	56	41
Sans intérêt	22	31
Total	100	100
Nombre de répondants	73	32

◆ **Rédaction et publicité dans la presse professionnelle :**

	Ensemble 2009	Ensemble 2009 au moins 3 s. (*)	Architectes Ensemble 2009	Architectes d'intérieur 2009
	%	%	%	%
Plutôt important	60	60	62	65
Plutôt pas important	33	31	29	33
Sans intérêt	6	9	8	2
Total	100	100	100	100
Nombre de répondants	407	186	218	52
Mailing collectifs				

	Bureaux d'Etudes 2009	Economistes Construction 2009
	%	%
Plutôt important	52	75
Plutôt pas important	44	25
Sans intérêt	4	0
Total	100	100
Nombre de répondants	71	32

◆ **Mailing collectifs :**

	<b>Ensemble 2009</b>	<b>Ensemble 2009 au moins 3 s.</b>	<b>Architectes Ensemble 2009</b>	<b>Architectes d'intérieur 2009</b>
	<b>%</b>	<b>%</b>	<b>%</b>	<b>%</b>
Wiséas	40	41	43	48
Moniteur	43	48	42	40
Batimédia	58	57	69	71
Sans Intérêt	22	22	19	21
Nombre de répondants	391	176	214	52

	<b>Bureaux d'Etudes 2009</b>	<b>Economistes Construction 2009</b>
	<b>%</b>	<b>%</b>
Wiséas	26	41
Moniteur	45	38
Batimédia	27	45
Sans Intérêt	36	24
Nombre de répondants	66	29

◆ **Site internet des industriels :**

	<b>Ensemble 2009</b>	<b>Ensemble 2009 au moins 3 s.</b>	<b>Architectes Ensemble 2009</b>	<b>Architectes d'intérieur 2009</b>
	<b>%</b>	<b>%</b>	<b>%</b>	<b>%</b>
Plutôt important	85	88	86	85
Plutôt pas important	13	11	13	15
Sans intérêt	1	1	1	0
Total	100	100	100	100
Nombre de répondants	406	187	216	52

	<b>Bureaux d'Etudes 2009</b>	<b>Economistes Construction 2009</b>	<b>C2009</b>	<b>C2008</b>
	<b>%</b>	<b>%</b>	<b>%</b>	<b>%</b>
Plutôt important	86	94	84	76
Plutôt pas important	12	6	13	21
Sans intérêt	1	0	3	3
Total	100	100	100	100
Nombre de répondants	73	31	67	71

◆ Visite d'un représentant :

	Ensemble 2009	Ensemble 2009 au moins 3 s.	Architectes Ensemble 2009	Architectes d'intérieur 2009
	%	%	%	%
Plutôt important	56	59	60	55
Plutôt pas important	35	31	29	38
Sans intérêt	9	10	11	8
Total	100	100	100	100
Nombre de répondants	411	186	220	53

	Bureaux d'Etudes 2009	Economistes Construction 2009	C2009	C2008
	%	%	%	%
Plutôt important	49	56	51	54
Plutôt pas important	42	41	35	33
Sans intérêt	10	3	13	13
Total	100	100	100	100
Nombre de répondants	72	32	68	70

◆ Portail des sites internet :

	Ensemble 2009	Ensemble 2009 au moins 3 s.	Architectes Ensemble 2009	Architectes d'intérieur 2009
	%	%	%	%
Archexpo	15	16	14	29
Batiactu Produithèque	47	48	47	58
Batibase	5	4	2	6
Batimédia	42	39	51	44
Batiproduits	59	60	59	58
Batiweb	30	30	28	29
Cyberarchi	19	17	23	23
Produitrama	1	1	1	0
Sageret	9	9	10	2
Xpair	3	3	1	0
sans intérêt	9	12	9	4
Nombre de répondants	375	171	202	48

	Bureaux d'Etudes 2009	Economistes Construction 2009
	%	%
Archexpo	11	7
Batiactu Produithèque	41	55
Batibase	9	3

Batimédia	21	31
Batiproduits	55	72
Batiweb	33	38
Cyberarchi	5	10
Produitrama	2	3
Sageret	12	7
Xpair	11	7
sans intérêt	14	3
Nombre de répondants	66	29

◆ **Journal interne de l'industriel :**

	<b>Ensemble 2009</b>	<b>Ensemble 2009 au moins 3 s.</b>	<b>Architectes Ensemble 2009</b>	<b>Architectes d'intérieur 2009</b>
	<b>%</b>	<b>%</b>	<b>%</b>	<b>%</b>
Plutôt important	14	12	11	14
Plutôt pas important	49	51	50	40
Sans intérêt	37	37	39	47
Total	100	100	100	100
Nombre de répondants	341	157	186	43

	<b>Bureaux d'Etudes 2009</b>	<b>Economistes Construction 2009</b>
	<b>%</b>	<b>%</b>
Plutôt important	13	36
Plutôt pas important	54	40
Sans intérêt	34	24
Total	100	100
Nombre de répondants	56	25

**2) Quand vous cherchez un produit, quel moyen de communication utilisez-vous?**

	<b>Ensemble 2009</b>	<b>Ensemble 2009 au moins 3 s.</b>	<b>Architectes Ensemble 2009</b>	<b>Architectes d'intérieur 2009</b>
	<b>%</b>	<b>%</b>	<b>%</b>	<b>%</b>
Recherche par site de l'industriel	89	93	89	83
vous téléphonez à l'industriel	36	35	38	39
vous demandez à l'industriel la visite d'un responsable	30	32	32	30
Vous recherchez dans votre documentation interne	59	62	59	65
vous recherchez dans la presse	8	6	8	17
Nombre de répondants	419	191	225	54

	<b>Bureaux d'Etudes 2009</b>	<b>Economistes Construction 2009</b>
	<b>%</b>	<b>%</b>
Recherche par site de l'industriel	96	91
vous téléphonez à l'industriel	27	28
vous demandez à l'industriel la visite d'un responsable	21	34
Vous recherchez dans votre documentation interne	59	56
vous recherchez dans la presse	7	0
Nombre de répondants	73	32

### 3) Lisez vous régulièrement les magazines suivants?

	<b>Ensemble 2009</b>	<b>Ensemble 2009 au moins 3 s.</b>	<b>Architectes Ensemble 2009</b>	<b>Architectes d'intérieur 2009</b>
	<b>%</b>	<b>%</b>	<b>%</b>	<b>%</b>
AMC	37	45	46	41
Archiscopie	3	3	4	0
Architecture à Vivre	22	25	26	31
Archicréé	29	29	27	81
Archistorm	2	2	3	0
Magazines grand public: Elle Déco, AD	14	12	12	30
Batimédia	39	37	48	43
Construire Acier	14	17	19	6
D'architecture ou d'A	38	42	53	39
Ecologik	8	8	10	4
Economie et Construction	12	11	5	0
Intramuros	4	4	2	20
L'Arca	2	1	2	4
l'Architecture d'Aujourd'hui	21	23	24	26
Le Moniteur du Bâtiment et des Travaux Publics	43	53	42	19
Les Cahiers techniques du Bâtiment	40	48	38	20
Passion Architecture	ind	ind	27	ind
Revue d'architecture étrangères	10	9	10	19
Revue de l'ingénierie et du conseil	5	6	0	2
Séquence Bois	43	46	57	30
Sycodes	9	12	10	2
Traits Urbains	2	2	3	0
Urbanisme	5	4	6	2
nombre de répondants	399	187	221	54

	<b>Bureaux d'Etudes 2009</b>	<b>Economistes Construction 2009</b>
	<b>%</b>	<b>%</b>
AMC	21	23
Archiscopie	0	3
Architecture à Vivre	10	0
Archicréé	3	10
Archistorm	0	0
Magazines grand public: Elle Déco, AD	11	6
Batimédia	18	39
Construire Acier	10	16
D'architecture ou d'A	6	16
Ecologik	8	0
Economie et Construction	6	84
Intramuros	0	3
L'Arca	0	0
l'Architecture d'Aujourd'hui	5	13
Le Moniteur du Bâtiment et des Travaux Publics	65	55
Les Cahiers techniques du Bâtiment	55	65
Passion Architecture	ind	ind
Revue d'architecture étrangères	5	0
Revue de l'ingénierie et du conseil	23	0
Séquence Bois	24	32
Sycodes	11	10
Traits Urbains	0	0
Urbanisme	2	3
nombre de répondants	62	31

#### 4. Lisez vous régulièrement les lettres d'information suivantes ?

	<b>Ensemble 2009</b>	<b>Ensemble 2009 au moins 3 s.</b>	<b>Architectes Ensemble 2009</b>	<b>Architectes d'intérieur 2009</b>
	<b>%</b>	<b>%</b>	<b>%</b>	<b>%</b>
Archicool	2	1	2	2
Batiactu	46	47	48	47
Batiweb	24	28	22	28
Cyberarchi	13	14	16	19
Le Moniteur Architecture	43	49	52	47
Le Moniteur expert	23	25	16	11
Sans Intérêt	23	22	25	17
Répondants	368	169	205	47

	<b>Bureaux d'Etudes 2009</b>	<b>Economistes Construction 2009</b>
	<b>%</b>	<b>%</b>
Archicool	0	4
Batiactu	44	50
Batiweb	30	33
Cyberarchi	3	0
Le Moniteur Architecture	21	33
Le Moniteur expert	36	58
Sans Intérêt	28	13
Répondants	61	24

*(\*) au moins 3 s. = au moins 3 salariés*

*(\*\*) C2008 / C2009 = chiffres 2008 / chiffres 2009 répondants communs 2008 / 2009*

## Tous les chiffres des enquêtes Archiliste par questionnaires postaux auto-administrés du 2 Novembre 2008

Tous les résultats sont exprimés en pourcentage des répondants

Merci de bien vouloir répondre à cette court enquête sur vos sources d'informations

### 1) Quelles sont vos sources d'information ?

#### ◆ Salons (Batimat, Interclima, salons régionaux) :

	Ensemble 2008 %	Ensemble2008 au moins 3 s. (*) %	Architectes Ensemble 2008 %	Architectes d'intérieur 2008 %
Plutôt important	60	57	60	65
Plutôt pas important	36	39	36	28
Sans intérêt	5	5	4	8
Total	100	100	100	100
Nombre de répondants	377	148	206	40

	Bureaux d'Etudes 2008 %	Economistes Construction 2008 %	Communs 2007 chiffres de 2008 %	Communs 2008 % chiffres de 2007
Plutôt important	53	51	50	44
Plutôt pas important	42	46	44	49
Sans intérêt	5	2	6	7
Total	100	100	100	100
Nombre de répondants	60	41	86	90

#### ◆ Documentations envoyées par courrier par les industriels :

	Ensemble2008 %	Ensemble 2008 au moins 3 s. (*) %	Architectes Ensemble 2008 %	Architectes d'intérieur 2008 %
Plutôt important	75	75	77	65
Plutôt pas important	23	22	21	28
Sans intérêt	3	3	2	8
Total	100	100	100	100
Nombre de répondants	386	151	213	40

	Bureaux d'Etudes 2008 %	Economistes Construction 2008 %	Communs 2007 chiffres de 2007 %	Communs % chiffres de 2007
Plutôt important	66	83	80	77
Plutôt pas important	32	14	18	19
Sans intérêt	2	2	2	3
Total	100	100	100	100
Nombre de répondants	62	42	91	88

◆ E-mails envoyés spontanément par les industriels :

	Ensemble2008 %	Ensemble 2008 au moins 3 s. %	Architectes Ensemble 2008 %	Architectes d'intérieur 2008 %
Plutôt important	33	35	37	31
Plutôt pas important	44	44	40	49
Sans intérêt	24	21	23	21
Total	100	100	100	100
Nombre de répondants	375	151	207	39

	Bureaux d'Etudes 2008 %	Economistes Construction 2008 %	Communs 2007 chiffres de 2008 %	Communs % chiffres de 2007
Plutôt important	21	28	36	24
Plutôt pas important	48	48	40	57
Sans intérêt	31	25	24	18
Total	100	100	100	100
Nombre de répondants	62	40	88	87

◆ Rédaction et publicité dans la presse professionnelle :

	Ensemble2008 %	Ensemble2008 au moins 3 s. %	Architectes Ensemble 2008 %	Architectes d'intérieur 2008 %
Plutôt important	65	69	69	59
Plutôt pas important	31	27	28	35
sans intérêt	3	3	3	5
Total	100	100	100	100
nombre de répondants	381	147	212	37

	Bureaux d'Etudes 2008 %	Economistes Construction 2008 %	Communs 2007 chiffres de 2008 %	Communs % chiffres de 2007
Plutôt important	56	62	64	67
Plutôt pas important	40	36	34	29
sans intérêt	5	3	2	5
Total	100	100	100	100
nombre de répondants	63	39	89	87

◆ **Mailing collectifs :**

	Ensemble2008 %	Ensemble2008 au moins 3 s. %	Architectes Ensemble 2008 %	Architectes d'intérieur 2008 %
Wiséas	43	50	51	44
Moniteur	49	52	54	36
Novobat	16	24	18	19
Batimédia	61	66	77	78
Sans Intérêt	21	18	11	11
Nombre de répondants	360	141	198	36

	Bureaux d'Etudes 2008 %	Economistes Construction 2008 %	Communs 2007 chiffres de 2008 %	Communs % chiffres de 2007
Wiséas	25	39	52	54
Moniteur	33	51	42	49
Novobat	7	27	20	24
Batimédia	28	44	59	59
Sans Intérêt	44	37	23	18
Nombre de répondants	57	41	86	87

◆ **Site internet des industriels :**

	Ensemble 2008 %	Ensemble2008 au moins 3 s. %	Architectes Ensemble 2008 %	Architectes d'intérieur 2008 %
Plutôt important	83	87	83	73
Plutôt pas important	13	11	14	18
Sans intérêt	3	2	3	10
Total	100	100	100	100
Nombre de répondants	381	152	209	40

	Bureaux d'Etudes 2008 %	Economistes Construction 2008 %	Communs 2007 chiffres de 2008 %	Communs % chiffres de 2007
Plutôt important	92	81	83	78
Plutôt pas important	5	19	16	17
Sans intérêt	3	0	1	5
Total	100	100	100	100
Nombre de répondants	62	42	90	88

◆ **Visite d'un représentant :**

	<b>Ensemble2008</b> %	<b>Ensemble2008</b> au moins 3 s. %	<b>Architectes</b> Ensemble 2008 %	<b>Architectes</b> d'intérieur 2008 %
Plutôt important	60	60	63	61
Plutôt pas important	30	29	28	32
Sans intérêt	10	11	10	8
Total	100	100	100	100
Nombre de répondants	379	150	209	38

	<b>Bureaux</b> d'Etudes 2008 %	<b>Economistes</b> Construction 2008 %	<b>Communs 2007</b> chiffres de2008 %	<b>Communs</b> % chiffres de 2007
Plutôt important	47	63	56	59
Plutôt pas important	37	29	36	35
Sans intérêt	16	7	8	6
Total	100	100	100	100
Nombre de répondants	62	41	88	88

◆ **Portail des sites internet :**

	<b>Ensemble2008</b> %	<b>Ensemble 2008</b> au moins 3 s. %	<b>Architectes</b> Ensemble 2008 %	<b>Architectes</b> d'intérieur 2008 %
Batiactu	56	66	56	61
Batibase	8	12	6	6
Batimédia	37	41	46	44
Batiproduits	58	62	58	58
Batipass	2	3	2	3
Batiweb	27	33	24	31
Cyberarchi	24	25	27	42
Produits travaux	3	5	4	3
Sageret	9	9	8	6
Xpair	3	4	2	3
sans intérêt	9	4	11	8
Nombre de répondants	346	138	192	36

	<b>Bureaux</b> d'Etudes 2008 %	<b>Economistes</b> Construction 2008 %
Batiactu	64	56
Batibase	13	12
Batimédia	16	27
Batiproduits	58	63
Batipass	2	0
Batiweb	31	20
Cyberarchi	16	7
Produits travaux	4	2
Sageret	16	7
Xpair	9	0
sans intérêt	4	10
Nombre de répondants	55	41

◆ **Journal interne de l'industriel :**

	Ensemble 2008 %	Ensemble2008 au moins 3 s. %	Architectes Ensemble2008 %	Architectes d'intérieur 2008 %
Plutôt important	15	15	14	9
Plutôt pas important	45	51	46	40
Sans intérêt	40	34	40	51
Total	100	100	100	100
Nombre de répondants	320	125	177	35

	Bureaux d'Etudes 2008 %	Economistes Construction 2008 %	Communs 2008 chiffres de 2007 %	Communs 2007 % chiffres de 2007
Plutôt important	21	13	20	21
Plutôt pas important	40	53	54	46
Sans intérêt	38	34	25	32
Total	100	100	100	100
Nombre de répondants	47	38	79	71

**2) Quand vous cherchez un produit, quel moyen de communication utilisez-vous?**

	Ensemble 2008 %	Ensemble 2008 au moins 3 s. %	Architectes Ensemble 2008 %	Architectes d'intérieur 2008 %
Recherche par site de l'industriel	87	91	86	85
Vous téléphonez à l'industriel	39	36	43	43
vous demandez à l'industriel la visite d'un responsable	33	34	36	40
Vous recherchez dans votre documentation interne	65	68	72	65
vous recherchez dans la presse	9	8	11	13
Nombre de répondants	389	152	214	40

	Bureaux d'Etudes 2008 %	Economistes Construction 2008 %
Recherche par site de l'industriel	95	81
Vous téléphonez à l'industriel	33	36
vous demandez à l'industriel la visite d'un responsable	27	21
Vous recherchez dans votre documentation interne	56	62
vous recherchez dans la presse	3	0
Nombre de répondants	63	42

### 3) Lisez vous régulièrement les magazines suivants ?

	Ensemble 2008 %	Ensemble 2008 au moins 3 s. %	Architectes Ensemble 2008 %	Architectes d'intérieur 2008 %
AMC	46	51	61	35
Archiscopie	3	3	5	3
Architecture à Vivre	22	22	30	23
Archicréé	27	31	32	60
Archistorm	2	1	2	3
Magazines grand public: Elle Déco, AD	18	16	15	40
Batimédia	32	36	41	28
Construction moderne	10	17	14	0
D'architecture ou d'A	40	46	58	35
Ecologik	3	3	4	3
Economie et Construction	14	17	5	5
Intramuros	6	4	4	30
L'Arca	2	3	4	0
Empreinte	11	19	18	0
Le Moniteur du Bâtiment et des Travaux Publics	50	61	48	18
Les Cahiers techniques du Bâtiment	41	47	35	28
Novobat	14	21	11	18
Passion Architecture	ind	ind	35	ind
Revue d'architecture étrangères	8	10	11	13
Revue de l'ingénierie et du conseil	4	6	1	0
Séquence Bois	45	57	56	28
Sycodes	9	13	10	0
Traits Urbains	1	0	0	3
Urbanisme	4	2	5	5
nombre de répondants	377	150	215	40

	Bureaux d'Etudes 2008 %	Economistes Construction 2008 %
AMC	22	7
Archiscopie	0	0
Architecture à Vivre	13	0
Archicréé	7	5
Archistorm	2	0
Magazines grand public: Elle Déco, AD	15	10
Batimédia	15	29
Construction moderne	0	10
D'architecture ou d'A	7	7
Ecologik	4	0
Economie et Construction	9	78
Intramuros	2	0
L'Arca	2	0
Empreinte	0	2
Le Moniteur du Bâtiment et des Travaux Publics	67	54
Les Cahiers techniques du Bâtiment	59	51

Novobat	11	32
Passion Architecture	ind	ind
Revue d'architecture étrangères	0	0
Revenue de l'ingénierie et du conseil	19	2
Séquence Bois	35	39
Sycodes	7	15
Traits Urbains	0	0
Urbanisme	2	0
nombre de répondants	54	41

4) Lisez vous régulièrement les lettres d'information par internet suivantes ?

	Ensemble 2008 %	Ensemble2008 au moins 3 s.	Architectes Ensemble 2008 %	Architectes d'intérieur 2008 %
Archicool	7	6	8	9
Batiactu	52	60	51	51
Batiweb	28	38	29	31
Cyberarchi	19	20	22	34
Le Moniteur Architecture	40	46	52	26
Le Moniteur expert	33	38	34	9
Sans Intérêt	19	13	18	20
Répondants	349	136	189	35

	Bureaux d'Etudes 2008 %	Economistes Construction 2008 %
Archicool	5	0
Batiactu	52	58
Batiweb	34	20
Cyberarchi	11	3
Le Moniteur Architecture	27	20
Le Moniteur expert	43	38
Sans Intérêt	16	25
Répondants	56	40

(\*) *au moins 3 s. = au moins 3 salariés*

## Tous les chiffres des enquêtes Archiliste par questionnaires postaux auto-administrés du 1er mars 2007 et du 26 juin 2007 (résultats regroupés)

Tous les résultats sont exprimés en pourcentage des répondants

Merci de bien vouloir répondre à cette courte enquête sur vos sources d'informations

### 1) Quelles sont vos sources d'information ?

#### ◆ Salons (Batimat, Interclima, salons régionaux)

	Ensemble 2007 %	Ensemble au moins 3 s. (* ) 2007 %	Architectes Ensemble 2007 %	Architectes d'intérieur 2007 %
Plutôt important	51	50	46	73
Plutôt pas important	42	44	47	22
Sans intérêt	7	7	8	5
Total	100	100	100	100
nombre répondants	652	336	373	82

	Bureaux d'Etudes 2007 %	Economistes Construction 2007 %	Communs 2006 chiffres de 2007 %	Communs chiffres de 2006 %
Plutôt important	52	53	49	50
Plutôt pas important	41	38	44	45
Sans intérêt	7	9	8	5
Total	100	100	100	100
nombre répondants	113	58	154	155

#### ◆ Documentations envoyées par courrier par les industriels

	Ensemble 2007 %	Ensemble au moins 3 s. 2007 %	Architectes Ensemble 2007 %	Architectes d'intérieur 2007%
Plutôt important	73	73	71	80
Plutôt pas important	23	23	26	16
Sans intérêt	4	4	3	4
Total	100	100	100	100
nombre répondants	650	336	370	80

	Bureaux d'Etudes 2007%	Economistes Construction 2007 %	Communs 2006 chiffres de 2007%	Communs chiffres de 2006 %
Plutôt important	72	78	76	82
Plutôt pas important	22	20	22	17
Sans intérêt	6	2	2	1
Total	100	100	100	100
nombre répondants	115	59	154	156

◆ E-mails envoyés spontanément par les industriels

	Ensemble 2007 %	Ensemble au moins 3 s. 2007 %	Architectes Ensemble 2007 %	Architectes d'intérieur 2007 %
Plutôt important	27	25	24	36
Plutôt pas important	47	51	48	45
Sans intérêt	26	24	27	19
Total	100	100	100	100
nombre répondants	639	334	368	74

	Bureaux d'Etudes 2007 %	Economistes Construction 2007 %	Communs 2006 chiffres de 2007 %	Communs chiffres de 2006 %
Plutôt important	26	28	29	23
Plutôt pas important	48	52	44	50
Sans intérêt	25	21	27	26
Total	100	100	100	100
nombre répondants	114	58	153	149

◆ Rédaction et publicité dans la presse professionnelle

	Ensemble 2007 %	Ensemble au moins 3 s. 2007 %	Architectes Ensemble 2007 %	Architectes d'intérieur 2007 %
Plutôt important	61	63	61	70
Plutôt pas important	32	31	32	23
Sans intérêt	7	5	7	6
Total	100	100	100	100
Nombre de répondants	636	328	362	77

	Bureaux d'Etudes 2007 %	Economistes Construction 2007 %	Communs 2006 chiffres de 2007 %	Communs chiffres de 2006 %
Plutôt important	55	60	64	63
Plutôt pas important	33	37	30	31
Sans intérêt	11	4	6	6
Total	100	100	100	100
Nombre de répondants	114	57	152	153

◆ **Mailings collectifs**

	Ensemble 2007 %	Ensemble au moins 3 s. 2007 %	Architectes Ensemble 2007 %	Architectes d'intérieur 2007 %
Wiséas	47	46	47	59
Moniteur	44	48	44	49
Novobat	20	21	18	23
Batimédia	59	56	69	64
Sans Intérêt	19	19	15	15
Nombre de répondants	601	307	350	74

	Bureaux d'Etudes 2007 %	Economistes Construction 2007 %	Communs 2006 chiffres de 2007 %	Communs chiffres de 2006 %
Wiséas	31	56	54	57
Moniteur	37	54	46	41
Novobat	16	33	22	19
Batimédia	20	65	62	64
Sans Intérêt	38	13	13	11
Nombre de répondants	99	52	147	140

◆ **Site internet des industriels**

	Ensemble 2007 %	Ensemble au moins 3 s. 2007 %	Architectes Ensemble 2007 %	Architectes d'intérieur 2007 %
Plutôt important	79	83	76	86
Plutôt pas important	18	15	21	10
Sans intérêt	3	2	3	4
Total	100	100	100	100
nombre de répondants	645	337	368	78

	<b>Bureaux d'Etudes 2007 %</b>	<b>Economistes Construction 2007 %</b>	<b>Communs 2006 chiffres de 2007 %</b>	<b>Communs chiffres de 2006 %</b>
Plutôt important	87	75	80	76
Plutôt pas important	12	22	17	21
Sans intérêt	1	3	3	3
Total	100	100	100	100
nombre de répondants	115	59	152	150

◆ **Visite d'un représentant**

	<b>Ensemble 2007 %</b>	<b>Ensemble au moins 3 s. 2007 %</b>	<b>Architectes Ensemble 2007 %</b>	<b>Architectes d'intérieur 2007 %</b>
Plutôt important	60	64	58	62
Plutôt pas important	33	29	35	28
Sans intérêt	7	7	7	11
Total	100	100	100	100
Nombre de répondants	664	334	371	76

	<b>Bureaux d'Etudes 2007 %</b>	<b>Economistes Construction 2007 %</b>	<b>Communs 2006 chiffres de 2007 %</b>	<b>Communs chiffres de 2006 %</b>
Plutôt important	58	66	60	60
Plutôt pas important	33	31	34	29
Sans intérêt	9	3	6	10
Total	100	100	100	100
Nombre de répondants	112	59	154	153

◆ **Portail des sites internet**

	<b>Ensemble 2007 %</b>	<b>Ensemble au moins 3 s. 2007 %</b>	<b>Architectes Ensemble 2007 %</b>	<b>Architectes d'intérieur 2007 %</b>
Batiproduits	65	66	67	62
Batiweb	49	50	47	55
Batipass	1	1	0	0
Interbat	6	5	6	6
Sageret	12	11	10	9
Sans Intérêt	16	13	18	15
Cyber Archi	27	27	27	38
Faditt	14	14	9	12
Nombre de répondants	555	293	314	66

	Bureaux d'Etudes 2007 %	Economistes Construction 2007 %	%Communs 2006 chiffres de 2007 %	Communs chiffres de 2006 %
Batiproduits	63	71	67	70
Batiweb	52	41	53	52
Batipass	3	0	1	0
Interbat	10	0	7	9
Sageret	14	22	17	10
Sans Intérêt	16	8	14	13
Cyber Archi	23	12	20	25
Faditt	14	29	17	17
Nombre de répondants	101	49	132	126

◆ **Journal interne de l'industriel**

	Ensemble 2007 %	Ensemble au moins 3 s. 2007 %	Architectes Ensemble 2007 %	Architectes d'intérieur 2007 %
Plutôt important	17	16	12	14
Plutôt pas important	44	45	45	44
Sans intérêt	40	39	43	42
Total	100	100	100	100
Nombre de répondants	546	291	318	57

	Bureaux d'Etudes 2007 %	Economistes Construction 2007 %	Communs 2006 chiffres de 2007 %	Communs chiffres de 2006 %
Plutôt important	25	29	16	18
Plutôt pas important	43	43	47	44
Sans intérêt	32	29	37	38
Total	100	100	100	100
Nombre de répondants	100	49	131	136

**2) Quand vous cherchez un produit, quel moyen de communication utilisez-vous?**

	Ensemble 2007 %	Ensemble au moins 3 s. 2007 %	Architectes Ensemble 2007 %	Architectes d'intérieur 2007 %
Vous consultez le site internet de l'industriel	79	83	77	78
Vous téléphonez à l'industriel	42	43	40	52
vous demandez à l'industriel la visite d'un responsable	37	40	40	33
Vous recherchez dans votre documentation interne	69	71	70	75
vous recherchez dans la presse	8	7	9	16
Nombre de répondants	652	338	375	79

	Bureaux d'Etudes 2007 %	Economistes Construction 2007 %	Communs 2006 chiffres de 2007 %	Communs chiffres de 2006 %
Vous consultez le site internet de l'industriel	83	75	71	68
Vous téléphonez à l'industriel	37	53	47	53
vous demandez à l'industriel la visite d'un responsable	31	30	38	30
Vous recherchez dans votre documentation interne	62	77	72	71
vous recherchez dans la presse	3	4	10	6
Nombre de répondants	115	57	152	156

### 3) Lisez vous régulièrement les magazines suivants?

	Ensemble 2007 %	Ensemble au moins 3 s. 2007 %	Architectes Ensemble 2007 %	Architectes d'intérieur 2007 %
AMC	42	48	53	49
Architecture à Vivre	17	18	21	26
Archicréé	27	30	29	73
Magazines grand public: Elle Déco, AD	16	16	15	36
Batimédia	38	36	45	36
D'architecture ou d'A	44	46	58	56
Economie et Construction	7	9	1	4
Intramuros	5	3	2	27
L'Arca	3	3	3	5
L'Architecture d'Aujourd'hui	17	15	18	32
L'Empreinte	12	15	19	3
Le Moniteur du Bâtiment et des Travaux Publics	49	61	48	22
Les Cahiers techniques du Bâtiment	38	46	34	17
Novobat	17	21	13	16
Revue d'architecture étrangères	9	11	12	17
Revue de l'ingénierie et du conseil	5	8	1	0
Séquence Bois	48	50	61	38
Sycodes	9	10	9	1
Technique et Architecture	19	22	24	16
Urbanisme	5	5	6	3
nombre de répondants	623	325	370	77

	Bureaux d'Etudes 2007 %	Economistes Construction 2007 %	Communs 2006 chiffres de 2007 %	Communs chiffres de 2006 %
AMC	17	13	37	34
Architecture à Vivre	7	0	11	9
Archicréé	1	7	25	20
Magazines grand public: Elle Déco, AD	7	5	10	13

Batimédia	13	41	45	48
D'architecture ou d'A	8	13	42	42
Economie et Construction	9	50	7	9
Intramuros	1	0	3	4
L'Arca	1	0	2	3
L'Architecture d'Aujourd'hui	8	4	18	18
L'Empreinte	1	0	17	21
Le Moniteur du Bâtiment et des Travaux Publics	69	57	47	46
Les Cahiers techniques du Bâtiment	67	43	47	42
Novobat	20	41	23	15
Revue d'architecture étrangères	3	0	12	9
Revue de l'ingénierie et du conseil	28	0	6	6
Séquence Bois	23	29	48	38
Sycodes	13	13	12	14
Technique et Architecture	10	9	19	18
Urbanisme	8	0	3	3
nombre de répondants	96	56	146	149

**4) Lisez vous régulièrement les lettres d'information par internet suivantes ?**

	<b>Ensemble 2007 %</b>	<b>Ensemble au moins 3 s. 2007 %</b>	<b>Architectes Ensemble 2007 %</b>	<b>Architectes d'intérieur 2007 %</b>
Batiactu	43	46	43	40
Batiweb	39	39	38	53
Le moniteur Expert	33	38	33	26
Sans Intérêt	32	30	33	34
nombre de répondants	559	302	314	62

	<b>Bureaux d'Etudes 2007 %</b>	<b>Economistes Construction 2007 %</b>	<b>Communs 2006 chiffres de 2007 %</b>	<b>Communs chiffres de 2006 %</b>
Batiactu	42	44	46	44
Batiweb	39	27	44	38
Le moniteur Expert	37	35	30	29
Sans Intérêt	27	35	34	29
nombre de répondants	110	52	131	133

*(\*) au moins 3 s. = au moins 3 salariés*

## Tous les chiffres des enquêtes Archiliste par questionnaires postaux auto Administrés de MARS 2006 :

Tous les résultats sont exprimés en pourcentage des répondants.

Merci de bien vouloir répondre à cette court enquête sur vos sources d'informations

### 1. Quelles sont vos sources d'information ?

#### ◆ Salons (Batimat, Interclima, salons régionaux) :

	Ensemble 2006 %	Ensemble 2006 au moins 3 s. (*) 2006	Architectes 2006	Architectes intérieur 2006 %
Plutôt important	49	44	44	69
Plutôt pas important	45	49	48	31
Sans intérêt	6	7	7	0
Total	100	100	100	100
Nombre de répondants	729	367	378	95

	Bureaux d'Etudes 2006 %	Economistes de la Construction 2006 %	Communs 2005 % 2006	Communs 2005 % 2005
Plutôt important	45	50	52	52
Plutôt pas important	47	43	42	42
Sans intérêt	8	7	6	6
Total	100	100	100	100
Nombre de répondants	147	86	213	217

#### ◆ Documentations envoyées par courrier par les industriels :

	Ensemble 2006 %	Ensemble 2006 au moins 3 s. (*) %	Architectes 2006 %	Architectes intérieur 2006 %
Plutôt important	75	77	73	81
Plutôt pas important	22	20	24	17
Sans intérêt	2	3	2	2
Total	100	100	100	100
Nombre de répondants	733	370	377	99

	Bureaux d'Etudes 2006 %	Economistes de la Construction 2006 %	Communs 2005 % 2006	Communs 2005 % 2005
Plutôt important	73	84	81	83
Plutôt pas important	25	15	16	15
Sans intérêt	2	1	2	2
Total	100	100	100	100
Nombre de répondants	146	87	216	217

◆ E-mails envoyés spontanément par les industriels :

	<b>Ensemble 2006 %</b>	<b>Ensemble 2006 au moins 3 s. %</b>	<b>Architectes 2006 %</b>	<b>Architectes intérieur 2006 %</b>
Plutôt important	23	25	25	22
Plutôt pas important	52	52	51	59
Sans intérêt	25	23	25	20
Total	100	100	100	100
Nombre de répondants	716	367	367	97

	<b>Bureaux d'Etudes 2006 %</b>	<b>Economistes Construction 2006 %</b>	<b>Communs 2005 % 2006</b>	<b>Communs 2005 % 2005</b>
Plutôt important	16	24	21	22
Plutôt pas important	51	55	48	50
Sans intérêt	33	21	31	28
Total	100	100	100	100
Nombre de répondants	144	84	205	212

◆ Rédaction et publicité dans la presse professionnelle :

	<b>Ensemble 2006 %</b>	<b>Ensemble 2006 au moins 3 s. 2006 %</b>	<b>Architectes 2006 %</b>	<b>Architectes intérieur 2006 %</b>
Plutôt important	62	65	63	69
Plutôt pas important	32	30	32	29
Sans intérêt	6	5	5	2
Total	100	100	100	100
Nombre de répondants	718	362	376	97

	<b>Bureaux d'Etudes 2006 %</b>	<b>Economistes de la Construction 2006 %</b>	<b>Communs 2005 % 2006</b>	<b>Communs 2005 % 2005</b>
Plutôt important	58	59	63	64
Plutôt pas important	31	34	31	33
Sans intérêt	10	7	5	4
Total	100	100	100	100
Nombre de répondants	137	86	210	215

◆ **Mailing collectifs :**

	<b>Ensemble 2006 %</b>	<b>Ensemble 2006 au moins 3 s. %</b>	<b>Architectes 2006 %</b>	<b>Architectes intérieur 2006 %</b>
Sans Intérêt	20	19	15	24
Wiséas	46	45	48	53
Moniteur	41	49	40	36
Novobat	17	18	13	21
Batimédia	54	53	70	52
Sans Intérêt	20	19	15	24
Nombre de répondants	673	341	353	85

	<b>Bureaux d'Etudes 2006 %</b>	<b>Economistes de la Construction 2006 %</b>	<b>Communs 2005 % 2006</b>	<b>Communs 2005 % 2005</b>
Sans Intérêt	32	16	17	14
Wiséas	36	47	51	54
Moniteur	44	42	37	45
Novobat	16	32	24	25
Batimédia	20	52	60	56
Sans Intérêt	32	16	17	14
Nombre de répondants	132	81	205	209

◆ **Site Internet des industriels :**

	<b>Ensemble 2006 %</b>	<b>Ensemble 2006 au moins 3 s. 2006 %</b>	<b>Architectes 2006 %</b>	<b>Architectes intérieur 2006 %</b>
Plutôt important	78	80	76	69
Plutôt pas important	18	17	18	24
Sans intérêt	4	4	5	7
Total	100	100	100	100
Nombre de répondants	716	369	368	97

	<b>Bureaux d'Etudes 2006 %</b>	<b>Economistes de la Construction 2006 %</b>	<b>Communs 2005 % 2006</b>	<b>Communs 2005 % 2005</b>
Plutôt important	84	82	79	72
Plutôt pas important	14	15	17	21
Sans intérêt	2	2	4	8
Total	100	100	100	100
Nombre de répondants	145	84	208	209

◆ **Visite d'un représentant :**

	<b>Ensemble 2006 %</b>	<b>Ensemble 2006 au moins 3 s. 2006</b>	<b>Architectes 2006 %</b>	<b>Architectes intérieur 2006 %</b>
Plutôt important	62	65	63	71
Plutôt pas important	28	28	29	21
Sans intérêt	9	7	8	8
Total	100	100	100	100
Nombre de répondants	727	367	376	99

	<b>Bureaux d'Etudes 2006 %</b>	<b>Economistes de la Construction 2006 %</b>	<b>Communs 2005 % 2006</b>	<b>Communs 2005 % 2005</b>
Plutôt important	55	71	61	64
Plutôt pas important	30	26	26	25
Sans intérêt	15	3	13	11
Total	100	100	100	100
Nombre de répondants	142	86	210	216

◆ **Portail des sites internet :**

	<b>Ensemble 2006 %</b>	<b>Ensemble 2006 au moins 3 s. %</b>	<b>Architectes 2006 %</b>	<b>Architectes intérieur 2006 %</b>
Faditt	16	17	17	7
Batiproduits	63	65	65	51
Batiweb	40	38	39	49
Interbat	7	7	5	9
Sageret	10	10	8	5
Sans Intérêt	17	18	17	20
Cyber Archi	23	22	26	47
Faditt	16	17	17	7
Nombre de répondants	605	320	311	76

	<b>Bureaux d'Etudes 2006 %</b>	<b>Economistes de la Construction 2006 %</b>	<b>Communs 2005 % 2006</b>	<b>Communs 2005 % 2005</b>
Faditt	16	16	18	22
Batiproduits	61	68	61	59
Batiweb	41	31	41	39
Interbat	6	11	10	7
Sageret	13	16	12	9
Sans Intérêt	18	18	19	16
Cyber Archi	10	9	23	23
Faditt	16	16	18	22
Nombre de répondants	125	74	177	177

◆ **Journal interne de l'industriel :**

	<b>Ensemble 2006 %</b>	<b>Ensemble 2006 au moins 3 s. %</b>	<b>Architectes 2006 %</b>	<b>Architectes intérieur 2006 %</b>
Plutôt important	15	16	14	22
Plutôt pas important	43	41	43	38
Sans intérêt	42	43	43	40
Total	100	100	100	100
Nombre de répondants	600	324	309	78

	<b>Bureaux d'Etudes 2006 %</b>	<b>Economistes de la Construction 2006 %</b>	<b>Communs 2005 % 2006</b>	<b>Communs 2005 % 2005</b>
Plutôt important	16	11	13	18
Plutôt pas important	36	54	45	51
Sans intérêt	47	35	42	31
Total	100	100	100	100
Nombre de répondants	118	74	179	199

**2. Quand vous cherchez un produit, quel moyen de communication utilisez-vous ?**

	<b>Ensemble 2006 %</b>	<b>Ensemble 2006 au moins 3 s. %</b>	<b>Architectes 20,06 %</b>	<b>Architectes intérieur 2006% %</b>
• Vous recherchez dans la presse	8	6	7	18
• Vous consultez le site internet de l'industriel	75	78	74	74
• Vous téléphonez à l'industriel	50	49	52	52
• Vous demandez à l'industriel la visite d'un responsable	39	43	45	40
• Vous recherchez dans votre documentation interne	70	74	72	67
• Vous recherchez dans la presse	8	6	7	18
Nombre de répondants	734	370	377	99

	<b>Bureaux d'Etudes 2006%</b>	<b>Economistes de la Construction 2006%</b>	<b>Communs 2005 % 2006</b>	<b>Communs 2005% 2005</b>
• Vous recherchez dans la presse	6	3	8	11
• Vous consultez le site internet de l'industriel	81	73	69	66
• Vous téléphonez à l'industriel	44	53	51	51
• Vous demandez à l'industriel la visite d'un responsable	32	29	29	39
• Vous recherchez dans votre documentation interne	70	70	76	75
• Vous recherchez dans la presse	6	3	8	11
Nombre de répondants	145	89	213	212

### 3. Lisez vous régulièrement les magazines suivants ?

	<b>Ensemble 2006 %</b>	<b>Ensemble 2006 au moins 3 s. %</b>	<b>Architectes 2006</b>	<b>Architectes intérieur 2006%</b>
AMC	38	43	54	39
Architecture à Vivre	16	14	21	26
Archicréé	24	23	23	77
Magazines grand public: Elle Déco, AD	17	15	20	40
Batimédia	35	34	43	29
D'architecture ou d'A	42	48	63	39
Economie et Construction	11	9	1	1
Intramuros	5	3	3	24
L'Arca	3	3	3	2
L'Architecture d'Aujourd'hui	17	17	22	27
L'Empreinte	16	22	27	4
Le Moniteur du Bâtiment et des Travaux Publics	49	62	46	21
Les Cahiers techniques du Bâtiment	36	43	29	15
Novobat	14	16	9	12
Revue d'architecture étrangères	8	8	12	9
Revue de l'ingénierie et du conseil	8	11	1	0
Séquence Bois	38	42	52	32
Sycodes	10	11	12	2
Technique et Architecture	19	22	25	17
Urbanisme	4	4	6	0
Nombre de répondants	703	361	371	95

	<b>Bureaux d'Etudes 2006%</b>	<b>Economistes de la Construction 2006%</b>	<b>Communs 2005 % 2006</b>	<b>Communs 2005% 2005</b>
AMC	10	10	34	38
Architecture à Vivre	2	1	10	9
Archicréé	3	3	25	26
Magazines grand public: Elle Déco, AD	2	5	16	18
Batimédia	16	36	42	49
D'architecture ou d'A	7	13	37	38
Economie et Construction	12	63	14	12
Intramuros	0	0	4	3
L'Arca	2	1	2	3
L'Architecture d'Aujourd'hui	6	2	16	17
L'Empreinte	5	2	15	15
Le Moniteur du Bâtiment et des Travaux Publics	75	57	41	47
Les Cahiers techniques du Bâtiment	61	47	37	35
Novobat	17	33	20	25
Revue d'architecture étrangères	2	0	8	8
Revue de l'ingénierie et du conseil	34	5	7	8
Séquence Bois	14	26	31	41
Sycodes	7	19	13	16
Technique et Architecture	11	10	17	17
Urbanisme	2	1	3	4
nombre de répondants	131	86	205	210

**4. Lisez vous régulièrement les lettres d'information par internet suivantes ?**

	<b>Ensemble 2006 %</b>	<b>Ensemble 2006 au moins 3 s. %</b>	<b>Architectes 2006</b>	<b>Architectes intérieur 2006%</b>
Le moniteur Expert	31	35	28	20
Sans Intérêt	32	32	34	27
Batiactu	40	38	41	47
Batiweb	31	29	30	42
Le moniteur Expert	31	35	28	20
Sans Intérêt	32	32	34	27
nombre de répondants	614	328	315	74

	<b>Bureaux d'Etudes 2006%</b>	<b>Economistes de la Construction 2006 %</b>
Le moniteur Expert	43	33
Sans Intérêt	31	34
Batiactu	32	38
Batiweb	28	24
Le moniteur Expert	43	33
Sans Intérêt	31	34
nombre de répondants	131	76

*(\*) au moins 3 sal. = au moins 3 salariés*

## Tous les chiffres de l'enquête Archiliste par questionnaires postaux auto-administrés du 1<sup>er</sup> MARS 2005 :

Tous les résultats sont exprimés en pourcentage des répondants

Merci de bien vouloir répondre à cette courte enquête sur vos sources d'informations

### 1. Quelles sont vos sources d'information ?

#### ◆ Salons (Batimat, Interclima, salons régionaux)

	Ensemble [%] 2005	Ensemble 2005 au moins 3 s. (*) pourcentages	Architectes pourcentages 2005
Plutôt important	52	47	51
Plutôt pas important	43	47	44
Sans intérêt	6	6	5
Total	100	100	100
Nombre de répondants	1071	583	592

	Architectes d'intérieur 2005 Pourcentages	Bureaux d'Etudes 2005 Pourcentages	Economistes Construction 2005 Pourcentages	Communs 2005 Pourcentages
Plutôt important	70	42	50	51
Plutôt pas important	27	47	45	44
Sans intérêt	2	11	5	5
Total	100	100	100	100
Nombre de répondants	142	211	126	212

#### ◆ Documentations envoyées par courrier par les industriels

	Ensemble 2005 [%]	Ensemble 2005 au moins 3 s. (*) pourcentages	Architectes 2005 [%]
Plutôt important	80	80	80
Plutôt pas important	18	17	18
Sans intérêt	2	2	2
Total	100	100	100
Nombre de répondants	1071	579	593

	Architectes d'intérieur 2005 Pourcentages	Bureaux d'Etudes 2005 Pourcentages	Economistes Construction 2005 Pourcentages	Communs 2005 Pourcentages
Plutôt important	85	75	83	85
Plutôt pas important	13	22	16	15
Sans intérêt	1	3	2	0
Total	100	100	100	100
Nombre de répondants	141	210	127	

◆ **E-mails envoyés spontanément par les industriels**

	<b>Ensemble 2005 [%]</b>	<b>Ensemble 2005 au moins 3 s. pourcentages</b>	<b>Architectes 2005 [%]</b>
Plutôt important	27	26	25
Plutôt pas important	51	56	53
Sans intérêt	22	19	21
Total	100	100	100
Nombre de répondants	1046	567	582

	<b>Architectes d'intérieur 2005</b>	<b>Bureaux d'Etudes 2005</b>	<b>Economistes Construction 2005</b>	<b>Communs 2005</b>
	<b>Pourcentages</b>	<b>Pourcentages</b>	<b>Pourcentages</b>	<b>Pourcentages</b>
Plutôt important	26	30	30	21
Plutôt pas important	48	49	48	51
Sans intérêt	26	22	22	28
Total	100	100	100	100
Nombre de répondants	136	206	122	206

◆ **Rédaction et publicité dans la presse professionnelle**

	<b>Ensemble 2005 [%]</b>	<b>Ensemble 2005 au moins 3 s. pourcentages</b>	<b>Architectes 2005 [%]</b>
Plutôt important	63	64	64
Plutôt pas important	32	30	31
Sans intérêt	6	5	5
Total	100	100	100
Nombre de répondants	1042	562	576

	<b>Architectes d'intérieur 2005</b>	<b>Bureaux d'Etudes 2005</b>	<b>Economistes Construction 2005</b>	<b>Communs 2005</b>
	<b>Pourcentages</b>	<b>Pourcentages</b>	<b>Pourcentages</b>	<b>Pourcentages</b>
Plutôt important	72	56	59	63
Plutôt pas important	21	37	36	33
Sans intérêt	7	6	5	4
Total	100	100	100	100
Nombre de répondants	139	203	124	211

◆ **Mailing collectifs**

	<b>Ensemble 2005 [%]</b>	<b>Ensemble 2005 au moins 3 s. pourcentages</b>	<b>Architectes 2005 [%]</b>
Wiséas	49	46	52
Moniteur	48	54	50
Novobat	18	19	14
Batimédia	54	52	70
Sans Intérêt	16	18	11
Nombre de répondants	995	528	562

◆ **Mailing collectifs**

	<b>Architectes d'intérieur 2005</b>	<b>Bureaux d'Etudes 2005</b>	<b>Economistes Construction 2005</b>	<b>Communs 2005</b>
	<b>Pourcentages</b>	<b>Pourcentages</b>	<b>Pourcentages</b>	<b>Pourcentages</b>
Wiséas	64	35	42	56
Moniteur	41	50	41	45
Novobat	22	22	28	23
Batimédia	48	19	38	54
Sans Intérêt	13	27	26	17
Nombre de répondants	127	185	121	201

◆ **Site Internet des industriels**

	<b>Ensemble 2005 [%]</b>	<b>Ensemble 2005 au moins 3 s. pourcentages</b>	<b>Architectes 2005 [%]</b>
Plutôt important	74	76	72
Plutôt pas important	21	21	23
Sans intérêt	5	4	5
Total	100	100	100
Nombre de répondants	1041	568	584

	<b>Architectes d'intérieur 2005</b>	<b>Bureaux d'Etudes 2005</b>	<b>Economistes Construction 2005</b>	<b>Communs 2005</b>
	<b>Pourcentages</b>	<b>Pourcentages</b>	<b>Pourcentages</b>	<b>Pourcentages</b>
Plutôt important	77	77	77	67
Plutôt pas important	15	20	21	25
Sans intérêt	8	4	2	8
Total	100	100	100	100
Nombre de répondants	128	205	124	207

◆ **Visite d'un représentant**

	<b>Ensemble 2005 [%]</b>	<b>Ensemble 2005 au moins 3 s. pourcentages</b>	<b>Architectes 2005 [%]</b>
Plutôt important	65	69	67
Plutôt pas important	27	24	26
Sans intérêt	8	7	7
Total	100	100	100
Nombre de répondants	1060	573	584

	<b>Architectes d'intérieur 2005</b>	<b>Bureaux d'Etudes 2005</b>	<b>Economistes Construction 2005</b>	<b>Communs 2005</b>
	<b>Pourcentages</b>	<b>Pourcentages</b>	<b>Pourcentages</b>	<b>Pourcentages</b>
Plutôt important	69	57	67	61
Plutôt pas important	27	30	28	30
Sans intérêt	4	14	5	8
Total	100	100	100	100
Nombre de répondants	137	210	212	212

◆ **Portail des sites internet**

	<b>Ensemble 2005 [%]</b>	<b>Ensemble 2005 au moins 3 s. pourcentages</b>	<b>Architectes 2005 [%]</b>
Batiproduits	61	64	62
Batiweb	43	40	44
Interbat	7	7	6
Sageret	11	10	10
Sans Intérêt	15	14	15
Cyber Archi	24	24	29
Faditt	17	15	17
Nombre de répondants	879	483	487

	<b>Architectes d'intérieur 2005 Pourcentages</b>	<b>Bureaux d'Etudes 2005 Pourcentages</b>	<b>Economistes Construction 2005 Pourcentages</b>	<b>Communs 2005 Pourcentages</b>
Batiproduits	58	60	65	61
Batiweb	58	38	28	41
Interbat	5	10	11	10
Sageret	4	14	19	13
Sans Intérêt	16	17	15	19
Cyber Archi	35	14	9	22
Faditt	6	17	25	15
Nombre de répondants	110	169	113	175

◆ **Journal interne de  
l'industriel**

	<b>Ensemble 2005 [%]</b>	<b>Ensemble 2005 au moins 3 s. pourcentages</b>	<b>Architectes 2005 [%]</b>
Plutôt important	18	21	15
Plutôt pas important	51	51	53
Sans intérêt	31	28	33
Total	100	100	100
Nombre de répondants	980	537	548

	<b>Architectes d'intérieur 2005 Pourcentages</b>	<b>Bureaux d'Etudes 2005 Pourcentages</b>	<b>Economistes Construction 2005 Pourcentages</b>	<b>Communs 2005 Pourcentages</b>
Plutôt important	19	20	27	23
Plutôt pas important	51	51	46	47
Sans intérêt	30	29	26	29
Total	100	100	100	100
Nombre de répondants	121	194	117	198

## 2. Quand vous cherchez un produit, quel moyen de communication utilisez-vous ?

	<b>Ensemble 2005 [%]</b>	<b>Ensemble 2005 au moins 3 s. pourcentages</b>	<b>Architectes 2005 [%]</b>
• Vous consultez le site internet de l'industriel	73	77	73
• Vous téléphonez à l'industriel	52	51	52
• Vous demandez à l'industriel la visite d'un responsable	41	44	43
• Vous recherchez dans votre documentation interne	74	75	76
• Vous recherchez dans la presse	10	8	10
Nombre de répondants	1066	579	592

	<b>Architectes d'intérieur 2005 Pourcentages</b>	<b>Bureaux d'Etudes 2005 Pourcentages</b>	<b>Economistes Construction 2005 Pourcentages</b>	<b>Communs 2005 Pourcentages</b>
• Vous consultez le site internet de l'industriel	67	77	72	69
• Vous téléphonez à l'industriel	59	48	54	57
• vous demandez à l'industriel la visite d'un responsable	39	37	37	38
• Vous recherchez dans votre documentation interne	71	70	78	78
• Vous recherchez dans la presse	13	7	10	10
Nombre de répondants	141	208	125	210

## 3. Lisez vous régulièrement les magazines suivants ?

	<b>Ensemble 2005 [%]</b>	<b>Ensemble 2005 au moins 3 s. pourcentages</b>	<b>Architectes 2005 [%]</b>
AMC	45	50	59
Architecture à Vivre	14	12	20
Archicréé	27	29	30
Magazines grand public: Elle Déco, AD	20	16	22
Batimédia	42	38	55
D'architecture ou d'A	43	47	63
Economie et Construction	11	10	1
Intramuros	4	3	1
L'Architecture d'Aujourd'hui	19	21	25
L'Empreinte	15	20	25
Le Moniteur du Bâtiment et des Travaux Publics	54	65	53
Les Cahiers techniques du Bâtiment	36	40	28
Novobat	16	17	12
Revue d'architecture étrangères	9	9	12
Séquence Bois	43	47	57
Sycodes	11	12	10

Technique et Architecture	23	27	30
Revue de l'ingénierie et du conseil	7	9	0
nombre de répondants	1047	572	587

### 3. Lisez vous régulièrement les magazines suivants ?

	<b>Architectes d'intérieur 2005</b>	<b>Bureaux d'Etudes 2005</b>	<b>Economistes Construction 2005</b>	<b>Communs 2005</b>
	<b>Pourcentages</b>	<b>Pourcentages</b>	<b>Pourcentages</b>	<b>Pourcentages</b>
AMC	50	19	17	39
Architecture à Vivre	18	4	2	8
Archicréé	72	3	6	36
Magazines grand public: Elle Déco, AD	49	5	4	20
Batimédia	34	13	37	42
D'architecture ou d'A	35	11	13	47
Economie et Construction	0	8	69	14
Intramuros	26	0	0	4
L'Architecture d'Aujourd'hui	29	6	3	19
L'Empreinte	2	1	2	16
Le Moniteur du Bâtiment et des Travaux Publics	23	73	62	51
Les Cahiers techniques du Bâtiment	22	62	46	38
Novobat	20	19	31	23
Revue d'architecture étrangères	14	2	1	8
Séquence Bois	34	14	31	48
Sycodes	3	13	21	17
Technique et Architecture	24	11	6	23
Revue de l'ingénierie et du conseil	0	32	6	7
nombre de répondants	137	198	125	202

(\* *au moins 3 sal. = au moins 3 salariés*)

## Rappel de tous les chiffres de l'enquête Archiliste par questionnaires postaux auto-administrés du 1<sup>er</sup> MARS 2004

Tous les résultats sont exprimés en pourcentage de répondants

Merci de bien vouloir répondre à cette courte enquête sur vos sources d'informations

### 1. Quelles sont vos sources d'information ?

#### ◆ Salons (Batimat, Interclima, salons régionaux) :

	Ensemble [%] 2004	Ensemble [%] au moins 3 s. (* 2004	Architectes [%] 2004	
Plutôt important	50	48	48	
Plutôt pas important	43	45	47	
Sans intérêt	7	7	5	
Total	100	100	100	
Nombre de répondants	663	394	265	

	Architectes d'intérieur [%] 2004	Bureaux [%] d'Etudes 2004	Economistes Construction [%] 2004	Communs 2004 Pourcentages
Plutôt important	68	44	49	54
Plutôt pas important	28	45	44	40
Sans intérêt	4	11	7	6
Total	100	100	100	100
Nombre de répondants	114	178	105	194

#### ◆ Documentations envoyées par courrier par les industriels:

	Ensemble [%] 2004	Ensemble [%] au moins 3 s. 2004	Architectes [%] 2004	
Plutôt important	81	80	82	
Plutôt pas important	17	17	16	
Sans intérêt	2	3	2	
Total	100	100	100	
Nombre de répondants	660	390	263	

	Architectes d'intérieur [%] 2004	Bureaux [%] d'Etudes 2004	Economistes Construction [%] 2004	Communs 2004 Pourcentages
Plutôt important	80	77	86	80
Plutôt pas important	18	19	12	17
Sans intérêt	2	4	2	3
Total	100	100	100	100
Nombre de répondants	113	177	106	194

◆ E-mails envoyés spontanément par les industriels :

	Ensemble [%] 2004	Ensemble [%] au moins 3 s. 2004	Architectes [%] 2004
Plutôt important	23	24	17
Plutôt pas important	48	49	53
Sans intérêt	29	27	30
Total	100	100	100
Nombre de répondants	636	384	253

	Architectes d'intérieur [%] 2004	Bureaux [%] d'Etudes 2004	Economistes Construction [%] 2004	Communs 2004 Pourcentages
Plutôt important	23	24	32	20
Plutôt pas important	45	46	45	48
Sans intérêt	32	30	23	33
Total	100	100	100	100
Nombre de répondants	108	176	98	184

◆ Rédaction et publicité dans la presse professionnelle :

	Ensemble [%] 2004	Ensemble [%] au moins 3 s. 2004	Architectes [%] 2004
Plutôt important	66	70	66
Plutôt pas important	30	27	32
Sans intérêt	4	3	2
Total	100	100	100
Nombre de répondants	643	384	260

	Architectes d'intérieur [%] 2004	Bureaux [%] d'Etudes 2004	Economistes Construction [%] 2004	Communs 2004 Pourcentages
Plutôt important	70	66	61	67
Plutôt pas important	27	26	35	28
Sans intérêt	3	8	4	5
Total	100	100	100	100
Nombre de répondants	110	173	99	185

◆ **Mailing collectifs :**

	<b>Ensemble [%] 2004</b>	<b>Ensemble [%] au moins 3 s. 2004</b>	<b>Architectes [%] 2004</b>
Wiséas	48	45	50
Moniteur	46	52	46
Novobat	24	25	20
Batimédia	51	51	71
Sans Intérêt	18	18	12
Nombre de répondants	609	365	252

	<b>Architectes d'intérieur [%] 2004</b>	<b>Bureaux [%] d'Etudes 2004</b>	<b>Economistes Construction [%] 2004</b>	<b>Communs 2004 Pourcentages</b>
Wiséas	56	35	58	55
Moniteur	40	47	53	41
Novobat	25	23	38	21
Batimédia	59	21	41	53
Sans Intérêt	13	32	15	17
Nombre de répondants	102	161	93	181

◆ **Site Internet des industriels :**

	<b>Ensemble [%] 2004</b>	<b>Ensemble [%] au moins 3 s. 2004</b>	<b>Architectes [%] 2004</b>
Plutôt important	64	67	59
Plutôt pas important	27	25	32
Sans intérêt	9	8	9
Total	100	100	100
Nombre de répondants	644	386	258

	<b>Architectes d'intérieur [%] 2004</b>	<b>Bureaux [%] d'Etudes 2004</b>	<b>Economistes Construction [%] 2004</b>	<b>Communs 2004 Pourcentages</b>
Plutôt important	62	71	66	62
Plutôt pas important	29	19	24	28
Sans intérêt	9	10	10	10
Total	100	100	100	100
Nombre de répondants	106	176	103	192

◆ **Visite d'un représentant :**

	<b>Ensemble [%] 2004</b>	<b>Ensemble [%] au moins 3 s. 2004</b>	<b>Architectes [%] 2004</b>	
Plutôt important	66	67	67	
Plutôt pas important	28	29	28	
Sans intérêt	6	4	5	
Total	100	100	100	
Nombre de répondants	648	386	263	
	<b>Architectes d'intérieur [%] 2004</b>	<b>Bureaux [%] d'Etudes 2004</b>	<b>Economistes Construction [%] 2004</b>	<b>Communs 2004 Pourcentages</b>
Plutôt important	64	65	68	67
Plutôt pas important	32	28	26	27
Sans intérêt	4	7	6	6
Total	100	100	100	100
Nombre de répondants	112	170	102	193

◆ **Portail des sites internet :**

	<b>Ensemble [%] 2004</b>	<b>Ensemble [%] au moins 3 s. 2004</b>	<b>Architectes [%] 2004</b>	
Batiproduits	46	50	51	
Batiweb	40	40	40	
Interbat	11	11	9	
Sageret	13	14	15	
Sans Intérêt	30	29	27	
Cyber Archi	nd	nd	nd	
Faditt	nd	nd	nd	
Nombre de répondants	517	307	210	
	<b>Architectes d'intérieur [%] 2004</b>	<b>Bureaux [%] d'Etudes 2004</b>	<b>Economistes Construction [%] 2004</b>	<b>Communs 2004 Pourcentages</b>
Batiproduits	39	41	51	45
Batiweb	39	37	43	40
Interbat	11	14	9	11
Sageret	5	12	15	15
Sans Intérêt	40	33	26	25
Cyber Archi	nd	nd	nd	nd
Faditt	nd	nd	nd	nd
Nombre de répondants	75	138	93	100

◆ **Journal interne de l'industriel :**

	<b>Ensemble [%] 2004</b>	<b>Ensemble [%] au moins 3 s. 2004</b>	<b>Architectes [%] 2004</b>
Plutôt important	20	22	19
Plutôt pas important	46	47	46
Sans intérêt	34	31	35
Total	100	100	100
Nombre de répondants	599	362	240

	<b>Architectes d'intérieur [%] 2004</b>	<b>Bureaux [%] d'Etudes 2004</b>	<b>Economistes Construction [%] 2004</b>	<b>Communs 2004 Pourcentages</b>
Plutôt important	13	28	18	22
Plutôt pas important	47	42	52	45
Sans intérêt	40	31	30	33
Total	100	100	100	100
Nombre de répondants	98	163	97	180

**2. Quand vous cherchez un produit, quel moyen de communication utilisez-vous ?**

	<b>Ensemble [%] 2004</b>	<b>Ensemble [%] au moins 3 s. 2004</b>	<b>Architectes [%] 2004</b>
• Vous consultez le site internet de l'industriel	58	62	54
• Vous téléphonez à l'industriel	60	60	59
• vous demandez à l'industriel la visite d'un responsable	43	46	49
• Vous recherchez dans votre documentation interne	76	79	79
• vous recherchez dans la presse	11	10	9
Nombre de répondants	666	396	266

	<b>Architectes d'intérieur [%] 2004</b>	<b>Bureaux [%] d'Etudes 2004</b>	<b>Economistes Construction [%] 2004</b>	<b>Communs 2004 Pourcentages</b>
• Vous consultez le site internet de l'industriel	54	68	56	54
• Vous téléphonez à l'industriel	60	60	59	57
• vous demandez à l'industriel la visite d'un responsable	42	32	46	44
• Vous recherchez dans votre documentation interne	72	73	79	80
• vous recherchez dans la presse	17	11	7	9
Nombre de répondants	114	178	107	196

### 3. Lisez vous régulièrement les magazines suivants ?

	Ensemble [%] 2004	Ensemble [%] au moins 3 s. 2004	Architectes [%] 2004	
AMC	37	43	57	
Architecture à Vivre	9	7	13	
Archicréé	29	30	38	
Magazines grand public: Elle Déco, AD	20	19	25	
Batimédia	36	35	51	
D'architecture ou d'A	37	43	67	
Economie et Construction	14	11	1	
Intramuros	5	2	1	
L'Architecture d'Aujourd'hui	19	21	27	
L'Empreinte	18	21	37	
Le Moniteur du Bâtiment et des Travaux Publics	59	71	57	
Les Cahiers techniques du Bâtiment	38	44	29	
Novobat	20	20	17	
Revue d'architecture étrangères	7	7	10	
Séquence Bois	43	44	65	
Sycodes	14	15	15	
Technique et Architecture	20	25	31	
Urbanisme	4	5	5	
nombre de répondants	626	375	261	

	Architectes d'intérieur [%] 2004	Bureaux [%] d'Etudes 2004	Economistes Construction [%] 2004	Communs 2004 Pourcentages
AMC	37	15	16	37
Architecture à Vivre	16	2	4	12
Archicréé	68	3	2	33
Magazines grand public: Elle Déco, AD	46	5	2	19
Batimédia	35	13	33	41
D'architecture ou d'A	30	9	7	39
Economie et Construction	0	7	71	17
Intramuros	25	1	0	7
L'Architecture d'Aujourd'hui	31	7	5	21
L'Empreinte	7	1	3	16
Le Moniteur du Bâtiment et des Travaux Publics	25	80	67	54
Les Cahiers techniques du Bâtiment	15	61	49	39
Novobat	17	22	28	23
Revue d'architecture étrangères	14	1	1	8
Séquence Bois	38	16	33	49
Sycodes	2	15	26	19
Technique et Architecture	18	9	8	23
Urbanisme	1	4	2	3
nombre de répondants	110	151	103	179

(\*) au moins 3 sal. = au moins 3 salariés

## PRESENTATION :

Notre société est spécialisée depuis 1991 dans la commercialisation de base de données qualifiée sur la prescription bâtiment et la maîtrise d'ouvrage en France. Nos fichiers qualifiés et nos opérations de routages intéressent tous les acteurs professionnels liés au domaine du bâtiment et de la communication (industriels du bâtiments, presse spécialisée, éditeurs de logiciels, agence de publicité et de communication etc...) en charge de mener des opérations de Marketing Direct ciblées et abouties.

A cette fin, nous proposons diverses formules adaptées pour des campagnes de Marketing Direct monomarques [ **fichiers Archiliste** – voir liste **chap. (7)** ] ou bien en tant qu'annonceur participant à nos opérations de routages pluriannuelles sur l'intégralité de la base (35 360 adresses qualifiées) comprenant un maximum de 8 annonceurs différents. Possibilité de réalisation d'Emailing ciblé sur notre cœur de cible.

Voici résumés ci-après l'ensemble des produits et services proposés par Archiliste dans ses activités de communication et de Marketing Direct :

## 1. BASE ARCHILISTE ADRESSES POSTALES :

### 1. 1. Tarifs Archiliste hors remises quantitatives :

-fichier en **usage unique**, location d'adresses : **0,19 € HT / adresse** : nom du responsable + raison sociale + adresse postale

-fichier en **usage multiple**, achat d'adresses : **0,37 € HT / adresse** : nom du responsable + raison sociale + adresse postale + tél + fax + qualifications marketing (ex pour les architectes: superficies par type de construction, formation si qualifiée, effectif, etc...). Se référer au fichier test pour identifier toutes les informations qualifiées.

**Location des n° de fax : 0.05 € HT / fax abouti** sur toute la base Archiliste  
**0.08 € HT / fax abouti** en cas de segmentation

**Frais techniques standard : 180,00 € HT**

### 1. 2. Remises quantitatives standards :

- **20% sur le total HT** pour toute commande comprise entre **5 000 et 10 000 adresses**
- **25% sur le total HT** pour toute commande **supérieure à 10 000 adresses**
- **50% sur le total HT** pour toute commande concernant l'intégralité de la base Archiliste
- **15% sur le total HT** pour la remise agence rapporteur d'affaires (cumulable avec la remise quantitative)

### 1.3. Mise à jour de la base Archiliste :

#### Mise à jour interne :

Deux mailings / an sont effectués sur l'ensemble de la base archiliste (35 360 cibles) avec envoi de questionnaire de qualification et de documents annonceurs. Vérification des informations qualifiées et validation des adresses postales. Traitement systématique dès réception des retours courriers de nos clients rachetés au prix de **0.40 € HT / adresse inexacte retournée** . Qualification annuelle par enquête téléphonique ciblée via call center agréé.

#### Mise à jour via la base professionnelle de France Telecom :

Chaque année au mois de Janvier une mise à jour complémentaire est effectuée par traitement informatique entre la base archiliste et la base professionnelle de France Telecom qui permet :

validation et mise à jour des informations standards (adresses postales, noms de responsables, téléphone et fax), enregistrement des nouvelles créations de l'année dans la base archiliste.

**Estimation du % d'erreur de la base Archiliste : base adresses postale : 2 %**

Pour tout achat de fichiers en usage multiple : vous bénéficiez des **misés à jour gratuites de votre fichier pendant une période d'un an**. Avant tout mailing et à votre demande vous recevez durant cette période toutes les mises à jour effectuées sur le fichier que vous avez acheté (adresses modifiées ou invalidées et enregistrement des nouvelles cibles arrivant sur le marché). Au delà de cette période, vous pouvez bénéficier à nouveau d'une nouvelle période de mises à jour d'un an moyennant le règlement d'un montant forfaitaire de **35% du prix d'achat d'origine de votre fichier** et ce pour chaque nouvelle annuité demandée. Toutes les informations disponibles en usage multiple sont présentées dans le fichier test.

## 2. BASE ARCHILISTE ADRESSES EMAILS :

Source : la base @ archiliste des prescripteurs bâtiments est constituée via l'enregistrement des demandes d'inscription gratuites sur notre site internet [www.archiliste.fr](http://www.archiliste.fr) et par campagne de qualification téléphonique ou postale.

Segment disponible à la location uniquement pour annonceur unique sous réserve d'acceptation des conditions suivantes :

- Contenu des messages à caractère exclusivement professionnel dont l'activité est en rapport avec notre cœur de cible .
- Livraison des adresses à notre routeur agréé LETTRA SYSTEM, possibilité de routage par une société de votre choix après signature d'une clause de confidentialité
- Soumission des messages pour accord
- Maximum de 5 locations mensuelles sur le fichier d'envoi.
- Toutes les segmentations disponibles vous sont présentées **en fin de chap. (7)** de ce document.

### 2. 1. Tarifs standards:

**Frais techniques standard : 180,00 € HT**

**Première utilisation : 0,22 € HT / email qualifié**

**Utilisation suivante : 0,11 € HT/ email qualifié**

**Forfait 10 utilisations : 1.00 € HT/ email qualifié**

Ces tarifs incluent les frais de routage informatique, la fourniture du rapport de tracking et du fichier des cliqueurs en usage multiple . Les rubriques du fichier livré permettent une personnalisation de l'email.

### 2. 2. Remises quantitatives standards :

**- 20% sur le total HT** pour toute commande comprise entre **5 000 et 10 000 emails**

**- 25% sur le total HT** pour toute commande **supérieure à 10 000 emails**

**- 15% sur le total HT** pour la remise agence rapporteur d'affaires (cumulable avec la remise quantitative)

## 2. 3. Tarifs promotionnels (Salon BATIMAT) :

**Premier E-mailing : 1 690.00 €**

**Second envoi et les suivants : 890.00 €**

## 3. LIVRAISON ET COMMANDE DES FICHIERS BASE POSTALE + BASE EMAILS :

Confirmation de commande par retour email ou bien par fax au **01 45 89 29 68** sur devis daté, signé avec le tampon commercial de votre société suivi de la mention "**Bon pour accord**".

Délai de livraison : **48 h 00 maximum** dès réception de votre commande formalisée .

Livraison par email et/ou sur cdrom archiliste.

Fichiers livrés sous format Excel avec un seul dessin d'enregistrement standard. Merci de vous conformer au mode d'édition des adresses communiqué afin que celles-ci soient éditées selon les normes T3 de la poste.

## 4 . OFFRE INTERNET [ NEWSLETTER ARCHILISTE MENSUELLE + PUBLICATION SITE BATILISTE ] :

Cette offre groupée permet une publication annonceur dans la newsletter archiliste et un référencement et publication produit sur le site [www.batiliste.fr](http://www.batiliste.fr), durée d'engagement au choix, minimum deux mois consécutifs .

Une newsletter est envoyé le **dernier mardi de chaque mois** aux 25 690 destinataires suivants :

<b>Architectes :</b>	18 090 emails
<b>Architectes d'intérieur et grands décorateurs :</b>	1 400 emails
<b>BET bâtiment et ingénieurs conseils :</b>	2 500 emails
<b>Maîtres d'œuvres bâtiment :</b>	200 emails
<b>Economistes de la Construction :</b>	1 000 emails
<b>Autres acteurs du bâtiment (industriels) :</b>	2 500 emails
<b>Total :</b>	25 690 emails

Possibilité de participation à la Newsletter Archiliste en tant qu'annonceur avec : insertion d'un visuel de votre société ou d' un produit commercialisé par votre société , insertion du titre et du corps de votre annonce , mise à disposition de deux adresses URL de renvoi . (page d'accueil de votre site internet, page produit, demande documentation en ligne etc...). Emailing groupé rassemblant au maximum 12 annonceurs participants (industriels bâtiment et revue de presse spécialisée).

Le tarif forfaitaire pour cette opération groupée est de **900,00 € HT** pour deux mois d'engagement, il comprend :

- 1 . la publication dans la newsletter archiliste (une publication / mois) : mise en page et routage informatique de l'emailing, fourniture du rapport de tracking et du fichier des cliqueurs inclus.
- 2 . l'insertion du logo de votre société ou de votre produit avec fiche d'information pendant la durée d'engagement sur la page d'accueil du site partenaire [www.batiliste.fr](http://www.batiliste.fr)
- 3 . le référencement du produit de votre annonce dans la base produit de [www.batiliste.fr](http://www.batiliste.fr) pour une durée illimitée .

Tarifs dégressif si plusieurs utilisations .

Pour 3 mois : **1 200 € HT** pour les deux publications annonceurs dans les deux médias

Pour 6 mois : **2 000 € HT** pour les deux publications annonceurs dans les deux médias

Pour 1 an : **3 500 € HT** pour les deux publications annonceurs dans les deux médias

Date limite de dépôt des documents annonceur : **J - 8** par rapport à la date d'envoi de la Newsletter..

## 5 . REGIE PUBLICITAIRE AUTONOME BATILISTE :

Le site Batiliste [www.batiliste.fr](http://www.batiliste.fr) est un site partenaire qui reprend toute l'information Archiliste et met à disposition des annonceurs intéressés une régie publicitaire autonome industriels - maîtrise d'œuvre bâtiment. 2 600 projets sont présentés par les prescripteurs bâtiments, fréquentation 1 000 visiteurs en moyenne par jour pour plus de 5 000 pages vues / jour. 3 000 000 affichages publicitaires ont été comptabilisés en un an. Date ouverture du site : avril 2007.

### 5 . 1. Tarifs :

Formats	Nombre affichages	50 000	100 000	200 000
<b>Bannière large</b>	<b>728 * 90 pixels</b>	750 € HT	1 400 € HT	2 500 € HT
<b>Carré</b>	<b>250 * 250 pixels</b>	1 000 € HT	1 800 € HT	3 200 € HT
<b>Pub Menu</b>	<b>160 * 60 pixels</b>	500 € HT	900 € HT	1 500 € HT

**CPM** = Coût par Millier de Pages vues

**Minimum de commande** : 500,00 € HT

## **6 . ROUTAGE PAPIER SUR TOUTE LA BASE ARCHILISTE DES PRESCRIPTEURS BÂTIMENT [ 37 560 ADRESSES QUALIFIÉES ] + RELANCE PAR E-MAILING UN MOIS APRES :**

Dans ses opérations de mises à jour internes Archiliste réalise deux fois par an des routages papier à destination des **37 560 prescripteurs bâtiments et maîtres d'ouvrage ( \* )** de sa base qualifiée.

**Ces mailings papiers sont des campagnes de communication permettant de vérifier et d'optimiser les informations mises à disposition pour nos clients. Des industriels annonceurs dont les produits ou services intéressent tout particulièrement les prescripteurs bâtiments peuvent participer à ces opérations de routages. Nombre maximum d'espaces annonceurs disponibles : 8 espaces annonceurs.**

La visibilité est maximale parce que ces communications intéressent vraiment les prescripteurs : nous leur proposons de figurer gratuitement sur [www.archiliste.fr](http://www.archiliste.fr) et [www.batiliste.fr](http://www.batiliste.fr) avec toutes leurs références et exemples de réalisations . Environ 8 000 d'entre eux l'ont déjà fait lors des mailings précédents. Cette offre est décrite page 9 de notre documentation générale 2010.

Les annonceurs participants doivent juste nous communiquer le fichier image du document sur lequel ils souhaitent router . Les tarifs ci-dessous présentés prennent en compte : l'impression du document , la mise sous pli, l' affranchissement dans une enveloppe A4 ou A5 (selon le nombre d'annonceurs), le routage papier de l'envoi, ainsi qu'une relance par email un mois après sur une base de 25 000 emails.

( \* ) 20 260 architectes, 6 623 Bureaux d'Etudes, 2 408 Economistes de la construction, 3 042 architectes d'intérieur, 2 169 Maîtres d'œuvres en bâtiment, **3 058 total maîtrise d'ouvrage.**  
( quantités susceptibles de varier légèrement en fonction des mises à jour enregistrées sur la base )

### **6 . 1 . TARIFS**

**Routage papier à destination de l'intégralité de la base de données Archiliste** d'une page recto simple (ou recto verso) de votre choix en quadrichromie A4 + **E-mailing de relance** (citation de votre société ou de votre produit avec titre et texte introductif, photo et lien vers votre propre site internet) :

- Tarif pour ces deux opérations conjointes: **5 865 € HT** pour une page recto-verso
- Tarif pour ces deux opérations conjointes: **3 450 € HT** pour une page recto simple
- Tarif pour opération de l'E-mailing seulement sans le routage papier (insertion simple emailing) : **200,00 € HT**

## 7. LISTE DES FICHIERS ARCHILISTE COMMERCIALISES :

**Comptages des Sélections Archiliste du 02 FEV 2010 non dédoublés, France entière.**

1. Architectes (tous) : **19 261 adresses**  
(permis de construire toutes superficies : supérieure ou inférieure à 1000 m<sup>2</sup>)
2. Architectes (tous) nominatifs : **17 186 adresses**
3. Architectes au moins 3 salariés : **3 675 adresses**
4. Architectes Archiliste : **10 707 adresses**  
(permis de construire de superficie supérieure ou égale à 1000 m<sup>2</sup>)
5. Architectes sélection réduite\* toutes constructions : **9 326 adresses**
6. Architectes sélection très réduite\* toutes constructions : **6 332 adresses**
7. Architectes sélection bâtiments industriels : **7 365 adresses**
8. Architectes sélection bâtiments tertiaires : **8 520 adresses**
9. Architectes sélection logements : **7 723 adresses**
10. Architectes sélection réduite bâtiments industriels : **5 169 adresses**
11. Architectes sélection réduite bâtiments tertiaires : **7 182 adresses**
12. Architectes sélection réduite logements : **6 865 adresses**
13. Architectes d'intérieur (tous) : **2 933 adresses**
14. Architectes d'intérieur sélection réduite : **2 787 adresses**
15. Architectes d'intérieur sélection très réduite : **1 920 adresses**
16. Bureaux d'Etudes Techniques (BET) et ingénieurs conseils du bâtiment (tous) : **5 870 adresses**
17. BET tous (sauf très petits) : **5 499 adresses**
18. BET compétences indéterminées : **504 adresses**
19. BET généralistes tous corps d'états : **1 458 adresses**
20. BET généralistes tous corps d'états au moins 6 salariés : **507 adresses**
21. BET électricité : **625 adresses**
22. BET techniques acier : **125 adresses**

**(\*) : Sélection réduite et très réduite : plus le niveau de sélection est réduit plus le ciblage des sélections est basé sur des agences actives et importantes avec exclusion des toutes petites structures .**

23. BET techniques acoustique : **84 adresses**
24. BET fondation, béton, couverture : **626 adresses**
25. BET charpente, structure : **534 adresses**
26. BET climatisation, thermique, sanitaire : **810 adresses**
27. BET techniques spécialisées: **603 adresses**
28. Economistes de la construction (tous): **2 431 adresses**
29. Economistes de la construction sélection réduite : **1 955 adresses**
30. Economistes de la construction sélection très réduite : **1 225 adresses**
31. Maîtres d'œuvres en bâtiments : **2 393 adresses**
32. Maîtres d'œuvres en bâtiments nominatifs : **1 894 adresses**
33. Dr Techniques des principaux organismes HLM : **481 adresses**
34. Principaux promoteurs constructeurs : **258 adresses**
35. Services bâtiments de l'état : **318 adresses**
36. Dr techniques des villes au moins 10 000 habitants : **932 adresses**
37. Dr techniques des villes au moins 5 000 habitants : **1 879 adresses**
38. Emails (tous) : **15 597 emails**
39. Emails architectes : **9 759 emails**
40. Emails architectes d'intérieur et grands décorateurs : **1 548 emails**
41. Emails économistes de la construction : **1 166 emails**
42. Emails BET du bâtiment : **2 924 emails**
43. Emails maîtres d'œuvres en bâtiment : **346 emails**

*(\*) : Sélection réduite et très réduite : plus le niveau de sélection est réduit plus le ciblage des sélections est basé sur des agences actives et importantes avec exclusion des toutes petites structures .*

## 8. REFERENCES CLIENTS :

### Ils nous ont fait confiance, nous les remercions :

3 C COMMUNICATION 3 France AB COM ABVENT ABUS France ACCO FRANCE ACE ACCESS DIRECT ACO ACOME ACOVA ACTHYS ACTION BATIMENT ACV FRANCE SA ACCO ACTEBIS ADHESION ET ASSOCIES ADELANTO ADEME ADOBE ADOC ADDRESS COMPANY AFIROC AGEDA AGENCE BOSPHORE AGENCE QUALITE CONSTRUCTION AGENCE BC AGENCE AGAL AGENCE PASSERELLE AGENCE TERRITOIRES AGENCE WALLONE AGREGATS ARTIFICIELS AILLEURS EXATEMENT AIMCC AIRFEU AKOA AKZO NOBEL INDUSTRIAL COATINGS ALBANY DOORS ALCAN ALDIFFUSION ALCOR INFORMATIQUE ALDES AERAIQUE ALEXANDER BURKLE ALL SYSTEMS ALLIA ALLIANCE GRAPHIC ALPHA CONTACT ALIZEA ALTOPLANO ALOMBARD ALTOR ALUSUISSE FRANCE PRODUITS IND. AMBIANCE LUMIERE AMIS DE RIMBAUD AMO ANTARGAZ ARCH ET M OUVRAGES AO SMITH APAVISA APCIS APPROCHE CONSEIL ARCATURE ARCHI CREE ARCHIBAT ARCHITECTURE DU BOIS ARCHITECTURE ET INDUSTRIE ARDOISIERES D'ANGERS AREA PARTNERS ARES ARFEUILLERES ARICAD ARMACELL ARTSNET ASSA ABLOY ASCENSEURS ON LINE ASSOCIES ARGUMENTS DIRECTS AIRCE ARMSTRONG WORLD IND ARNOULD ARPASOFT ARRO ASTRA ARTEMIDE ATEA ATELIER ALAIN CHARPENTIER ATELIERS JB CHAPUIS ATELIERS PERRAULT ATELIER DE SAINT PAUL ATELIER SEDAP ARTILIN ATOUT PROSPECTION ATS AUER AUTODESK AUTRES LUMIERES AVENIR METAL AX INFO BACCARAT BAGH TECHNOLOGIES BASIC BALSAN BASKAFOKK BATI PROFIL BATIOC PROTEKTOR BAYER FRANCE COMMUNICATION BCB BALTHASAR BECOME BEGA BEKAERT FRANCE BENTHOR BERNARD INFORMATIQUE BERONOR ELECTRIC SL GRUPO ITS BEZAULT RIVINOX BIDDLE BIP BIRP MICAD BLOCFER BLOCOTELHA BMI BOCAD SERVICE INTERNATIONAL BODET BOLLORE BOON EDAM BOOK SERVICES BOOMERANG BOSPHORE BRIAND BOTTIN ADRESSES BOULENGER BSE VITEC BTB BUSINESS BUTAGAZ BUTZABACH BVO BY THE WAY CABLOFIL CADUC CAE GROUPE CAFE CRM CAMPA CAPEB CAROCIM CASTEJON CASTEL CB ETUDES CDK CDSA EBTP SOLEN CICF CIBD C.N.D.B. CAMFILE CATED PUBLICATIONS COMMUNICATION CDZ CEGEDIM CEGIBAT CENTRE D INFORMATION DU CUIVRE CENTRE INF. IND. CIMENTIERE CHAYANNE CIFEA CIMBETON CENTRE INFORMATI CERAMICA MIRAGE SPA CERBERUS GUINARD CERIB CEYSAM CHAPEL REPROGRAPHIE CHEMETALL CIBEL CIBLE ADRESSES CICF CICH CID DUGELAY CIMBAT CIMBETON CHAREL CLIMAFROID CLIMATICIENS DE France CLUB AFIROC CLUB PROMODUL CLUB PRESCRIRE CMIC DEPARTEMENT ALLUCOBOND CERBERUS CODEX COGEP COLDEC COMMBASE COMPOSABLES JACQUELIN COMPTOIRS DE L ECONOMAT COMPUTER CHANNEL CONCEPT BOIS STRUCTURE CONDITIONAIR COREAD CORIAN CORONA PEINTURE PPG BATIMENT CORTEX COMMUNICATION COSP SALON DU MEUBLE COZORTIO CP CONCEPT CREUSET CRITERE DIRECT CRCI LANGUEDOC ROUSSILLON CREAPLUS CROSSVALUE CSEE CSFE CSTB CTBA CTMNC CUIVRINOX DAIKIN FFRANCE DAL ALU SA DALLOZ DANI ALU DBI DDB ACTION DE PADOVA DE PROPECTUS DECAEYUX DECIZE CERAMIQUE INDUSTRIES DECOTEC DECOTEL DEKA DISTRIBUTION SARL DELABIE DELAMI DELEGATION COMMERCIALE Italie DELAVAL DENES DH COMMUNICATION DETAIL DIAMANT VERT DIATRACE DICKSON CONSTANT DINAK DIRECT MARKETING DIRECT SUCCESS GMBH DIP DIRICKX DISTRICAD DITEC DLW FRANCE DME SERVICES SIMD DOERKEN DIV. PLASTIQUE DOMO CONCEPT DOMOXAIR DORMA FRANCE DOW France DPL DUO VAC EUROPE DPV DRAFT WORLDWIDE DYSON ECI-BAT ECOPHON ECO TECHNIQUES ECOVEGETAL EDF DELEGATION PARTENARIAT EDITIONS EYROLLES EDITIONS DU FELIN EDITIONS DU SEUIL EDITIONS FRANCIS LEFEBVRE EDITIONS JEAN MICHEL PLACE EDITIONS PC EDITIONS TI EDITIONS WEKA EFFICIENCE EFFIDATA EFISOL EGIDE EIC ELCO ELEC PROMOTION EIBA ELECTRO CLASS ELECTRO-LIAISON ELF ANTARGAZ ELIOKEM ELITIS ELUERE EMAUX DE BRIARE EMAT EMCO EMOUVANCE EN PERSONNE ENJOY MONTPELLIER ERWIN MULLER TECH BATIMENT ERCO LUMIERE ERLAU ESCARMOR ESPACE IRB ESTILUZ ESTPM ETANCO ETERNIT INDUSTRIES ETNA PRIVATE LIFTS ETS R BOSMY EURO RSCG CONSULTANTS EUROCOM CONSULTANTS EUROLEADS EUROPE VUE DU CIEL EUROPEENNE DE DONNES EVERITE EXPOGRAPH EXKIS EXPO CONSEIL EXPRESS FICHER EYROLLES FAB FACE FAGERHULT FAGOR FF DISTRIBUTION FARGEOT FEDERATION INDUSTRIE DU BETON FERCO FICHET BAUCHE FIGUERAS FRANCE FILTRASOL HDF FILMM FINIMETAL FLASH FLASH VEDETTE INDUSTRIES FLOS FRANCE RORZZA FM SERVUCES FNSAI FORMICA RORUM EDITIONS FRANCE AIR FRANCE ALFA France EQUIPEMENT FRANCE TELECOM FRANCIAFLEX FRIATEC DIVISION SANITAIRE FRIEDRICH GROHE FREUDENBERG FRONTON FULL DIRECT MARKETING GABILLET GAZ DE FRANCE GEBERIT GEBRIK GEGGUS EMS GEOMEDIA GEPA GEPE FRANCE BATIMENT GERARD CASTRE GERFLOR SA GERONIMO GIACOMINI GIE NOUVEAU MONDE GIFFARD GLAS TROSCH GLAVERBEL France GOOD FEELING GRADUS GRAFF MICHEL GRANIT DE FRANCE GRAITEC GRAPHIMAGE GRENADE GREY DIRECT GROUP ADRESS GROUPE B FINANCE GROUPE BLENHEIM GROUPE CAHORS GROUPE CYBER ARCHI GROUPE DELTA GROUPE DIFFERENCE GROUPE OPTICOM ATI GROUPE REPONSE ARCHI GROUPE SETS GROUPE SYNTONE GROUPE V 33 GTIE INTERNATIONAL GUIRAUD FRERES GURTNER HAGER TEHALIT HALFEN HAWORTH HCF LENNOX HEIDE LAVARDE HENRI GRUBER HERBOL HEWI FRANCE HGI HILTI HISTOIRE D ADRESSES HOECHST TRESPA France HOMEXPERT HOMINOV HONEYWELL HOOGOVENS ALUMINIUM BATIMENT HOPPE HORIZONTAL HUBLER SA HUDEVAD HUET HUOT BAUWERK PARQUETS HUNTER DOUGLAS HUSSON COLLECTIVITES SA I GUZZINI IBASE LIVE BASE IC COM ICE ICI PAINTS GLIDDEN CORONA BATIMENT IDAHO IDEACTIF IDEAL STANDARD IDEES PLUS CONCEPT I ET E IFEM IIR FRANCE ILLBRUCK IMERYS TOITURE INDUSTYL PLENILUX INSTALLUX INSTITUT FRANCAIS ARCHITECTURE INTECH INTERFACE HEUGA INTERGRAPH COMPUTER SYSTEMS INTERNET SECURITY SYSTEMS INVISTA IPOLIS ISOROY ISOSTONE ISTA JACOB DELAFON JAKOB JACKON JAGA NV JAMES HARDIE JANOPLAST JASNO JH INDUSTRIE JMG GRAPHICS JNB ASSOCIES JOURNAUX OFFICIELS JPGC JUNCKERS K PUBLIC RELATIONS KAWNEER FRANCE KAYSERSBERG EMBALLAGES KAZED SA KEMCO KNAUF KOBA SAS KOHLER KOJITO KP1 KUTAI CONSEIL L'ARCHITECTURE D'AUJOURDUI JPR JP BOUTTIER SA LA ROCHEFOUCAULD LA ROCHERE LAFARGE MATERIAUX DE SPECIALITE LAFARGE PEINTURES LAFARGE PLATRES LAMILUX LAUDESCHER LE 4 MATIGNON LE MAUSOLEE LEADER EQUIPEMENT LEGRAND LEGRIS DEP TRANSAIR LENISOL LES RENCONTRES D AFFAIRE LEVIS GROUPE

AKZO LIFT LINEIS LINK TO BUSINESS LIPPI LIRI France LMC LOGISTIQUE ET COMMUNICATION LOKOD LONGRINE  
 H4 LORR DECO LTD LUTECH MACO MAEC GROUPE CAHORS MAETVA MAJORCOM MALVAUX MANUTAN  
 MARECHAL ELECTRIC MARELLES COMMUNICATION MARKEDIA MARKETIS MAT INTER MAVIL MAVILLE INTERIORS  
 MBT FRANCE MCP COMMUNICATION MDBA MDIC MEDEVCO MEDIA PRESSE COMMUNICATION MEISER MEP MERCK  
 CLEVENOT MERLIN GERIN MESSAGES ET TEQUILA MESSE FRANKFURT METALCO METALLIC METALLICA METRAL  
 METROPOLITAN MILLER FREEMAN BLENHEIM MILLET MINCO MINISTERE EQUIPEMENT MKG CONNEXION  
 MITSUBISHI MODINOX MODULEX MORIN SYSTEME ARCHITECTONIQUE MOVINORD MULTICOM MULTILAM MULT T  
 LOCK MUNIER MURASPEC MYRAL NAOS NATURE MARBRE NEC COMPUTER NEMETSCHEK France  
 NETPARTNERING NH AKUSTIK NIKO NORD SUD GESTION NOREXPO NORMALU NOVALIS NOVATECH 02D SOL AIR  
 OBJECTILE OBERFLEX OEME OFF EDIT MAN ECONOMIQUES OMNIPLASTIC ONDULIT ITALIANA OPIOCOLOR  
 OPTIROC OTUA OWA OWENS-CORNING OXOX OWA FRANCE OZE PANAGET PARMENTIER VER IMPEX PEILLEX  
 DEVELOPPEMENT PEINTURES STIC B PEINTURE TLM PENTAGON PLASTICS PERSTORP FLOORING PHILIPS  
 ECLAIRAGE (CIE) PIRELLI CABLES ET SYSTEMES PLACOPLATRE PLUS POINT MARKETING PMA USINOR POLCO SA  
 POLIGLAS POLYDEX POLYREY PONT A MOUSSON POWAY ADELANTO PPB SARET PPG INDUSTRIES FRANCE PREFA  
 CONSEILS PRESCRIPTEL PRIMACONFORT SYSTHEM PRISMA PRO URBA PROCIS PROFILS SYSTEMES PROLI PROM  
 UCF PROMESSA PROMOTEC PROSPECT SWETENHAMS PUBLICATIONS ALAIN DUMAIT PUBLICIS ATLANTIQUE  
 PUBLICIS AVANCE PUBLICIS ACTIV PUBLIMER QUADRIA QUALICILMAFROID QUALITEL QUEBEC WOOD RADSON  
 FRANCE RAK CERAMICS RECENCE RECTICEL RECTOR LESAGE REDLAND COUVERTURE REED EXPOSITIONS  
 REHAU REMEHA FRANCE REFERENCE DIRECTE RENOLIT FRANCE RENSON RESSOURCES ET DEVELOPPEMENT  
 RHINOFORYOU ROBOBAT ROBOT DIFFUSION ROCA SANITAIRE ROCKWOOL ROCKFON ROLEX BAIN RSL S  
 MARKETING SAALBURG SA SAATCHI SAFTAIR SAINT GOBAIN GLASS SAINT GOBAIN ISOVER SAINT GOBAIN SALON  
 MICAD SARL JUCE CONSEIL SAREL SARLAM SATEL SCHAUMAN SA SCHNEIDER SCB DIFFUSION SCHINDLER  
 SCHOECK AG SCHOTT FRANCE SCHLUTER SYSTEMS SCHÖCK SCHOEBER SCHUCO SCHULTE SCHUT MACHON  
 SEBICO SECURLITE SEDPA SEFAC SEPELCO ESPP SEPELCOM SEPV SEREP SFEC SFEE SFS SGC SIEMENS SIFAC  
 SICOF SIEMENS SIGMA COATINGS PEINT GAUTHIER SILVERWOOD SIMDA SIMOP SINTHYLENE SIPOREX SITCO  
 SMABTP SOBAC SOLAR SCREEN SNBPE SNEFFCA SNFA SODEM DEVELOPPEMENT SOLARONICS SOLOGNE  
 ROUTAGE SOLARYS SOMFY SOMMER SOPHA INDUSTRIES SOPREMA SOS FICHIERS SPACELAB SPADACCINI SPM  
 STAR INFORMATIC STENI FACADE STE D INFORMATIQUE GRAPHIQUE STEELCASE STIA STR PVC STRADAL  
 STRAFOR STRATEGIE DIRECTE STOP GRAPH STORISTES DE FRANCE STRADAL STRULIK STURM SYND.NAL DES  
 INDUS.DU PLATRE SYSPAR SYST INFOR DIFFUSION TBC TECHDATA TECHNIQUE DE L INGENIEUR TECHNIQUE DES  
 BETONS ALLEGES TARAFLEX TARSUS TATANKA TDN TECHNOLOGIES TECHNAL FRANCE TECHNIQUES ET  
 ARCHITECTURE TECHNIQUE DES BETONS ALLEGES TECHNIQUES DE L INGENIEUR TEGUI ELECTRONIQUE TEKLA  
 TENDANTIEL DECOR TENDENCES ET REPERES TERAWATT TERRE DE COM TERREAL TEXAA TEXDECOR THD  
 THERMADOR THERMA THERMAFLEX TIREPLAN TITEXT TMC KELLER TOBAGO TOLARTOIS TONON TOP HABITAT  
 DESIGN TOUPIE DEVELOPPEMENT TRESPA TRIBOULET DECOMO TOP HABITAT DESIGN TOPAKUSTIK TOTAL GAZ  
 TRIADE AGENCY TRILATTE TRU DOORS TYCO UBBINK UDIREV U.F.T.F UGINE BATIMENT INOX UHK EXPO ULMA  
 UN CERTAIN REGARD UNICEM UNION FENETRE PVC UNION MINIERE VIEILLE MONTAGNE UNITECHNIQUES SA  
 UNSFA CLUB PRESCRIRE UNTEC URETEK FRANCE USINOR SACILOR VALLET VAMY VEKA VELUX VENDOME  
 EQUIPEMENTS VENILIA BUFFLON VERBEKE VERSANT VERT DE NATURE VICAT VISSMANN VILLEROY ET BOCH  
 VITRULAN VIZELIA VOLEVATCH VORTICE VOUS ET NEWS VU DU TOIT WALK D ONT WALK WACKER WAVIN  
 WALLCOR WEBER & BROUTIN WEISHAUP WESTAFLEX FRANCE WICANDERS WIELAND WIENERBERGER  
 WILKHANFRANCE WISEAS WOLFGANG MUND DIREKT XAVIER PIETTRE SELECTION

## Sommaire de l'enquête 2009 modes d'informations prescripteurs Archiliste

Présentation de l'enquête.....	1
Les principaux enseignements de l'Etude Archiliste 2009.....	2
Sources d'information, "plutôt important".....	4
Documentations, réponses "plutôt important".....	5
Presse : réponse "plutôt important".....	6
Visite d'un représentant : réponse "plutôt important".....	7
Site internet : réponse "plutôt important".....	8
Salons, réponse "plutôt important".....	9
Emails spontanés, réponse "plutôt important".....	10
Journal interne: réponse "plutôt important".....	11
Mailings collectifs, tous, citations.....	12
Batimedia, citations.....	13
Wiseas, citations.....	13
Moniteur, mailing collectif, citations.....	14
Mailings collectifs, réponse "sans intérêt".....	14
Portails internet, citations.....	15
Batiproduits, Batiactu, citations.....	16
Batiweb, Batimedia, citations.....	17
Cyberarchi, citations.....	18
Quand vous cherchez un produit, tous moyens de communication.....	19
Vous consultez le site internet de l'industriel.....	20
Vous recherchez dans votre documentation interne.....	21
Vous téléphonez à l'industriel.....	22
Vous demandez à l'industriel la visite d'un responsable.....	23
Vous recherchez dans la presse.....	24
Lisez-vous régulièrement..., presse écrite : Ensemble.....	25
Architectes.....	26
Architectes d'intérieur.....	27
Bureaux d'Etudes.....	28
Economistes de la construction.....	29
Lisez vous, lettres par internet, ensemble.....	30
Lisez vous, Batiactu par internet.....	31
Lisez vous, le Moniteur Architecture.....	31
Lisez vous, lettre Batiweb.....	32
Lisez-vous, lettre le Moniteur expert.....	32
Lisez-vous, lettre Cyber archi.....	33
Tous les chiffres de l'enquête 2009.....	34 à 41
Tous les chiffres de l'enquête 2008.....	42 à 48
Tous les chiffres de l'enquête 2007.....	49 à 55
Tous les chiffres de l'enquête 2006.....	56 à 62
Tous les chiffres de l'enquête 2005.....	63 à 68
Tous les chiffres de l'enquête 2004.....	69 à 74
Présentation des services et produits de la société ARCHILISTE.....	75 à 83
Sommaire.....	84